

17
РЕМЕСЛЕННАЯ
УЛИЦА

ПЕТРОВСКИЙ
ОСТРОВ

33

ПРЕМИАЛЬНЫЕ РЕЗИДЕНЦИИ
ДЛЯ РОСКОШНОЙ ЖИЗНИ
НА ОСТРОВЕ



НОВАЯ ЛЕГЕНДА ПЕТРОВСКОГО ОСТРОВА

17/33 — премиальный комплекс резиденций на берегу Малой Невы для истинных ценителей изысканной архитектуры, непревзойдённого сервиса и необыкновенной панорамы исторического Петербурга.

Уникальное расположение дома между рекой и тихим прудом подарит будущим резидентам по-настоящему неповторимое ощущение жизни на собственном уединённом острове и откроет виды на воду из окон абсолютно всех квартир.



МАГИЯ ЧИСЕЛ И НЕПОВТОРИМАЯ ЭНЕРГИЯ МЕСТА

Новый исключительный проект от Element Development и яркая премьера в одной из самых престижных локаций Петербурга — на Петровском острове.

17

НОМЕР ДОМА
ПО РЕМЕСЛЕННОЙ УЛИЦЕ

33

ОДИН ИЗ 33
ОСТРОВОВ

17

ПАРТНЁРОВ

3

КОНЦЕПТУАЛЬНЫХ
ПРОСТРАНСТВА

100 %
ВИДОВЫХ
АПАРТАМЕНТОВ

ДО 7 м
ВЫСОТА
ПОТОЛКОВ

5-8
ЭТАЖЕЙ

1000 м²
ОБЩЕСТВЕННЫХ
ПРОСТРАНСТВ



ЗДЕСЬ
ЛОКАЦИЯ
СТАНОВИТСЯ
МЕСТОМ СИЛЫ,
А АДРЕС —
ПОВОДОМ
ДЛЯ ГОРДОСТИ
И ОТПРАВНОЙ
ТОЧКОЙ ВСЕГО
ПРОЕКТА

Дом номер 17 на утопающей в зелени Ремесленной улице, на одном из 33 островов Петербурга — уединённом и живописном Петровском.

● ЛАХТА-ЦЕНТР

● ПАРК 300-ЛЕТИЯ ПЕТЕРБУРГА

ЕЛАГИН ОСТРОВ

● ЦПКИО

● БДТ НА КАМЕННОМ ОСТРОВЕ

● БОТАНИЧЕСКИЙ САД

● ГАЗПРОМ-АРЕНА

● ПРИМОРСКИЙ ПАРК ПОБЕДЫ

КРЕСТОВСКИЙ ОСТРОВ

ФИНСКИЙ ЗАЛИВ

ПЕТРОГРАДСКАЯ СТОРОНА

ПЕТРОВСКИЙ ОСТРОВ

КАМЕННОСТРОВСКИЙ ПРОСПЕКТ

17/33

● ПЕТРОВСКИЙ ПАРК

● ПЕТРОПАВЛОВСКАЯ КРЕПОСТЬ

17/33 РАСПОЛОЖИЛСЯ В ЭПИЦЕНТРЕ КРАСИВОЙ ЖИЗНИ, В ТИХОМ И ПРЕСТИЖНОМ МЕСТЕ В ОБЪЯТИЯХ ГЛАВНЫХ ОСТРОВОВ ПЕТЕРБУРГА — ПЕТРОГРАДСКОЙ СТОРОНЫ, ВАСИЛЬЕВСКОГО И КРЕСТОВСКОГО.

Отсюда до ключевых точек притяжения, любимых парков, шоппинга и развлечений — рукой подать

ВАСИЛЬЕВСКИЙ ОСТРОВ

● САНКТ-ПЕТЕРБУРГСКИЙ ГОСУДАРСТВЕННЫЙ УНИВЕРСИТЕТ

● ЛЕТНИЙ САД

● ЭРМИТАЖ

● МИХАЙЛОВСКИЙ ТЕАТР

НЕВСКИЙ ПРОСПЕКТ

● АЛЕКСАНДРИНСКИЙ ТЕАТР

● НОВАЯ ГОЛЛАНДИЯ

● БОЛЬШОЙ ДРАМАТИЧЕСКИЙ ТЕАТР

● СЕВКАБЕЛЬ ПОРТ

● МАРИНСКИЙ ТЕАТР

УЛИЦА САДОВАЯ

ЛИТОВСКИЙ ПРОСПЕКТ

ЗАХВАТЫВАЮЩИЕ
ВИДЫ

17/33 возводится в самой зелёной и выигрышной части Петровского — на первой береговой линии Малой Невы. Открыточный Петербург как на ладони, шум и суета мегаполиса сменяются шелестом волн, а воздух

— всегда свежий благодаря прохладному бризу с залива. Здесь ничто не отвлекает от созерцания небесной линии Петербурга и так легко наслаждаться размеренным течением жизни.

ТОРЖЕСТВО
АРХИТЕКТУРНОЙ
МЫСЛИ

17/33 —
ЭТО ПРОДОЛЖЕНИЕ
ВЕЛИКОЙ ГРАДОСТРОИТЕЛЬНОЙ
ИДЕИ И ВОЗВРАЩЕНИЕ
К ПЕТЕРБУРГУ, КАКИМ ОН БЫЛ
ЗАДУМАН — СТАТНЫМ, ГОРДЫМ,
МОНУМЕНТАЛЬНЫМ

Премиальный комплекс резиденций 17/33 — это 8 секций, которые вырастут вдоль набережной Малой Невы единым геометричным силуэтом и элегантно впишутся в полотно современной застройки Петровского острова, став его украшением.



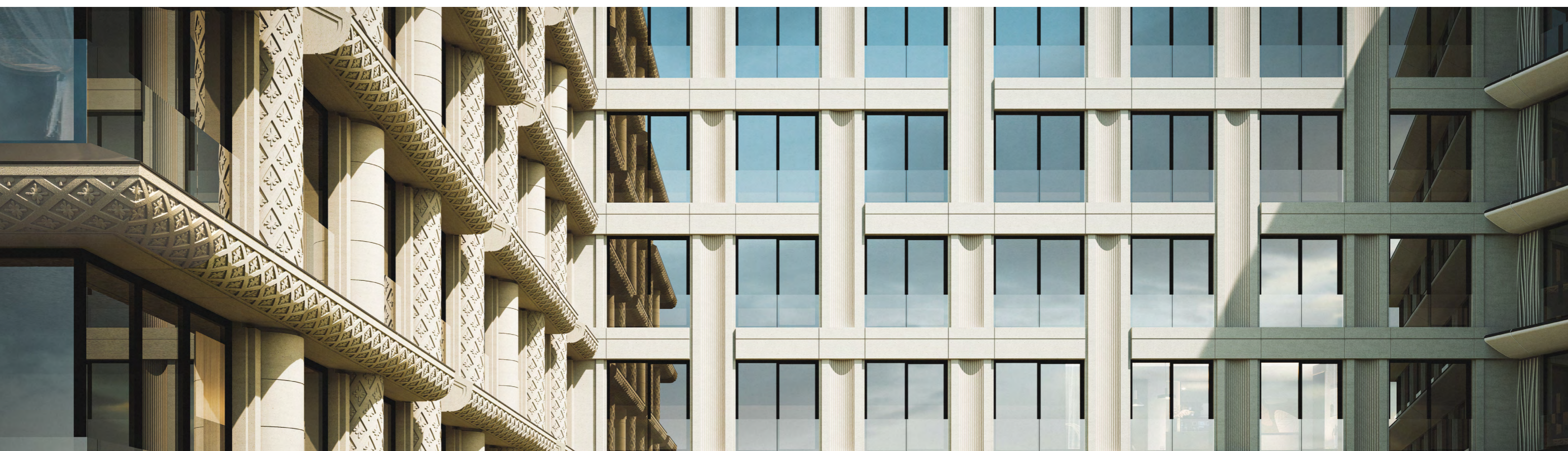
БЛАГОДАРЯ АВТОРАМ АРХИТЕКТУРНОГО
ОБЛИКА 17/33 — ИЗВЕСТНЕЙШЕМУ БЮРО
«А. ЛЁН» — КОМПЛЕКС ГОВОРИТ С ПЕТЕРБУРГОМ
НА ОДНОМ ЯЗЫКЕ, ЧЕРПАЯ ВДОХНОВЕНИЕ
В ЕГО МОНУМЕНТАЛЬНОМ ИЗЯЩЕСТВЕ,
БОГАТОЙ ИСТОРИИ И СДЕРЖАННОЙ
КРАСОТЕ СЕВЕРНОЙ ПРИРОДЫ.



СЕРГЕЙ ОРЕШКИН

ГЛАВНЫЙ АРХИТЕКТОР
БЮРО «А.ЛЕН»

« Горизонталы карнизов цитируют легендарную «небесную линию» Петербурга, роскошное панорамное остекление ловит речные блики и краски фантастических северных закатов, а декор фасадов ассоциативно переносит на многокилометровые пляжи в Солнечном и Комарово, где в наполненных солнцем отмелях песок вьётся волнистым узором. В таких деталях кроется истинная поэзия архитектуры.



CLUB

LIFE

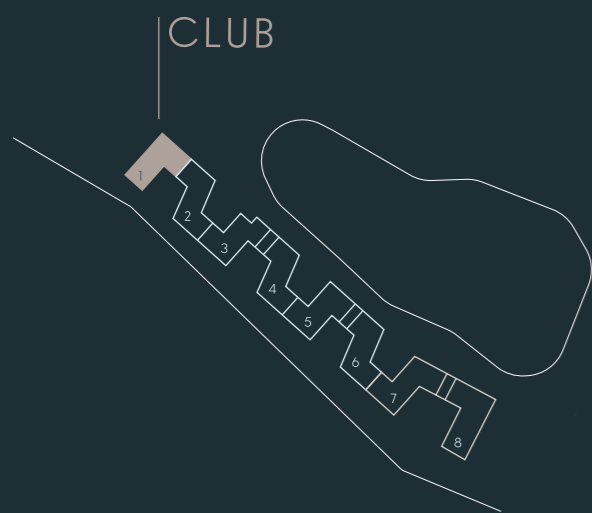
RESIDENCE

ТРИ ПРОСТРАНСТВА
ДЛЯ ЖИЗНИ, ТРИ СТИЛЯ,
ТРИ РИТМА

CLUB

CLUB — это апартаменты для инвестиций с безукоризненным сервисом пятизвездочного отеля. Управлением апартаментов по сдаче в аренду будет заниматься MOSS Hospitality — одна из лучших управляющих компаний в России.

Двигайтесь в собственном ритме, живите по своим правилам. Возьмите от мегаполиса — главное, а от жизни на Петровском — лучшее.





К УСЛУГАМ РЕЗИДЕНТОВ:

Лобби с ресепшн и консьерж-сервис 24/7, ресторан и коворкинги, а также безупречный гостиничный сервис на уровне ведущих отелей от команды Moss Hospitality — признанных экспертов из мировой ассоциации «Золотые ключи консьержей».



КОЛЛЕКЦИОННЫЕ
ИНТЕРЬЕРЫ

ЗА АВТОРСКИЕ ИНТЕРЬЕРЫ
В СЕКЦИИ CLUB ОТВЕЧАЕТ
ИМЕНИТОЕ АРХИТЕКТУРНОЕ
БЮРО OLEG KLODT
ARCHITECTURE & DESIGN

Дизайн лобби, холлов и апартаментов продолжает эстетику архитектуры комплекса и обыгрывает уникальность локации. Уютный скандинавский минимализм

и отсылки к японской лаконичности намекают на близость природы, погружая в атмосферу гармонии, эстетики и абсолютного комфорта. Современный дизайн как он есть.

В СЕКЦИИ
CLUB БЕЗУПРЕЧНО
СПРОЕКТИРОВАННЫЕ
РЕЗИДЕНЦИИ ДАЖЕ
СХОЖЕГО МЕТРАЖА
УДИВЛЯЮТ ВАРИАТИВНОСТЬЮ
И РАЗНООБРАЗИЕМ
ПЛАНИРОВОК

Объединяет их одно — все апартаменты передаются с высококачественной авторской отделкой, полной дизайнерской меблировкой, оборудованными кухнями и оформленными ванными комнатами. Это позволит вам сразу же передать апартаменты управляющей компании для сдачи в аренду.



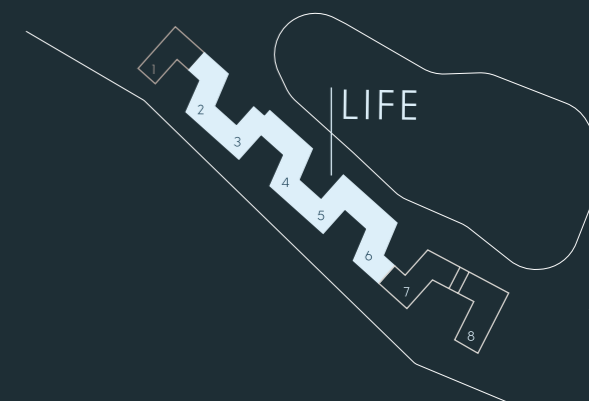
АПАРТАМЕНТЫ СДАЮТСЯ
С ПРЕМИАЛЬНОЙ ОТДЕЛКОЙ
В ДВУХ ЦВЕТОВЫХ РЕШЕНИЯХ





LIFE

Пространство LIFE — сердце 17/33, где сосредоточена ключевая инфраструктура для насыщенной жизни, отдыха, спорта и саморазвития.



ЭСТЕТИКА ПРОСТРАНСТВА
ОТ WOODSTONEНЕБЕСНАЯ
ГОСТИНАЯ

АВТОРЫ КОНЦЕПЦИИ ОБЩЕСТВЕННЫХ
ПРОСТРАНСТВ LIFE — МЕЖДУНАРОДНАЯ
АРХИТЕКТУРНАЯ СТУДИЯ WOODSTONE

Интерьеры общественных пространств в этой секции продолжают стиль 17/33 — самодостаточный, элегантный и благородный. Вдохновившись живописной локацией и общей философией комплекса, Woodstone создали дизайн-проект, сотканный из натуральных материалов, естественного света и выразительных акцентов.

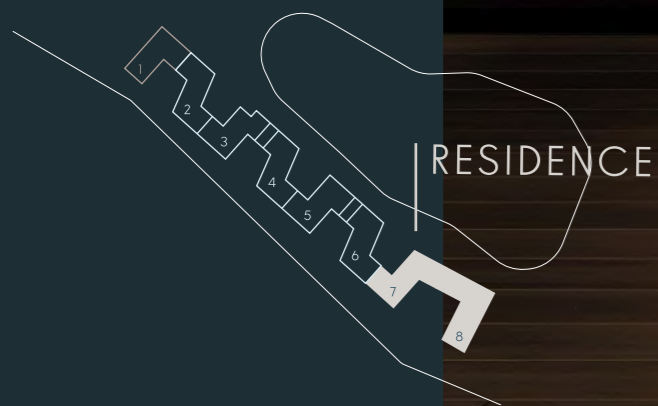
Настоящей жемчужиной и главным элементом дизайн-концепции от Woodstone станет «Небесная гостиная» — фантастическое пространство с панорамным рестораном на крыше комплекса.



ФИТНЕС И СПА,
КИНОЗАЛ И ЗАЛ
ДЛЯ СЕМЕЙНЫХ
ТОРЖЕСТВ, КОВОРКИНГ
И ДЕТСКИЙ КЛУБ,
ЛАУНДЖ С БИБЛИОТЕКОЙ
И ТЕРРАСА ПЛОЩАДЬЮ
120 М² ДЛЯ РЕЗИДЕНТОВ —
В LIFE БУДЕТ ВСЁ,
ЧТОБЫ СДЕЛАТЬ ЖИЗНЬ
В 17/33 ИСКЛЮЧИТЕЛЬНОЙ,
А КАЖДЫЙ ДЕНЬ —
НЕПОВТОРИМЫМ

RESIDENCE

РЕЗИДЕНЦИИ В ЭТОЙ СЕКЦИИ —
НАСТОЯЩЕЕ ИСКУССТВО ЖИЗНИ,
ОБРАМЛЁННОЕ КОЛЛЕКЦИЕЙ
ВПЕЧАТЛЯЮЩИХ ПРИВИЛЕГИЙ
НА УРОВНЕ ЛУЧШИХ
МИРОВЫХ ПРОЕКТОВ



ВПЕЧАТЛЯЮЩАЯ КОЛЛЕКЦИЯ ПРИВЕЛЕГИЙ

В RESIDENCE появятся сити-виллы с садами, пентхаусы с дровяными каминами, квартиры с саунами и вторым светом.




Помимо уникальных планировок и эксклюзивных форматов недвижимости, будущих резидентов ждёт исключительная приватность территории, премиальный сервис и собственная авторская инфраструктура.

БЛАГОУСТРОЙСТВО
КАК ИСКУССТВО

17/33 ПОДАРИТ БУДУЩИМ РЕЗИДЕНТАМ ОСОБУЮ ВДОХНОВЛЯЮЩУЮ АТМОСФЕРУ В ОКРУЖЕНИИ ВОДЫ И ОБЪЯТИЯХ ЗЕЛЕНИ

Благоустроенная прогулочная набережная вдоль реки и променада у пруда, большой и малые зелёные парадные дворы, спортивные и детские площадки, велодорожки и причал для яхт, уединённые пространства и всесезонные беседки для отдыха и чтения на свежем воздухе.





ЗА АВТОРСКУЮ
КОНЦЕПЦИЮ
Благоустройства
В 17/33 ОТВЕЧЕТ
Одна из лучших
в России студий
ландшафтного
дизайна —
DEREVO PARK

На территории 17/33 дизайнеры из DEREVO PARK воплотят мировые тренды благоустройства и озеленения, реализуют концепцию образцового зонирования, а также представят

современное прочтение и переосмысление изысканных и нарядных cour d'honneur — парадных дворов Петербурга.

КУЛЬТ СЕРВИСА

МЫ ЗНАЕМ, КАК ВЫ ЦЕНИТЕ СВОЁ ВРЕМЯ. ПРОВОДИТЕ ЕГО С УДОВОЛЬСТВИЕМ, НЕ ОТВЛЕКАЯСЬ НА БЫТОВУЮ СУЕТУ

Наслаждайтесь профессиональным гостиничным сервисом на уровне мировых пятизвёздочных отелей, заказывайте изысканные блюда из любимого ресторана для романтического вечера на собственной террасе, пригласите топ-стилиста для обновления сезонного гардероба или устройте семейное занятие йогой с профессиональным инструктором.



01 КОНСЬЕРЖ-СЕРВИС 24/7

Ваш личный помощник, исполняющий и предугадывающий желания 24/7. Вызвать курьера или такси, в последний момент найти билеты в Мариинку, отправить родителям букет цветов или пополнить винный шкаф любимым игристым — всё будет сделано вовремя и с щепетильным вниманием к мельчайшим деталям.

02 ПОРТЬЕ

Портье с радостью встретит ваших гостей и непременно поможет вам донести багаж до авто, если вы вдруг решите отправиться в путешествие.

03 ДОСТАВКА ПРОДУКТОВ,
ЦВЕТОВ И ПОДАРКОВ

В гостиной — букет свежих цветов, в холодильнике — стратегический запас любимых продуктов на выходные, а подарок для важного торжества бережно доставлен и упакован. Консьерж взял все заботы на себя, чтобы вы посвятили время чему-то действительно важном.



04 ХИМЧИСТКА
И УСЛУГИ ПОРТНЫХ

Воспользуйтесь услугами портных, прачечной, химчистки и ухода за обувью, чтобы выглядеть безупречно без лишних усилий. Ваши вещи будут бережно приведены в идеальный вид и доставлены в апартаменты.



05 ДОСТАВКА БЛЮД
ИЗ РЕСТОРАНА

Нет настроения выходить из дома или запланировали званый ужин в кругу близких на своей террасе — воспользуйтесь сервисом обслуживания в апартаментах. Любимые блюда будут приготовлены, поданы и сервированы точно в срок.



06 УСЛУГИ нянь
И РЕПЕТИТОРОВ

Опытные и профессиональные няни, репетиторы и тренеры окружают маленьких резидентов вниманием и заботой, помогут с уроками или отправятся с детьми на весёлую, увлекательную прогулку, пока родители решают рабочие вопросы или отлучились по важным делам.

07 КЛИНИНГ

Доверьте безупречную чистоту и поддержание идеального порядка у вас дома горничным и профессиональному клинингу. Служба возьмёт на себя регулярную уборку, чистку мебели и ковров, подготовку апартаментов к вашему возвращению из отпуска.

08 ЗАБОТА
О ПИТОМЦАХ

Даже в ваше отсутствие любимый питомец не останется без присмотра и внимания. Служба MOSS Hospitality возьмёт все заботы на себя: от прогулки и груминга до подбора сбалансированного питания вместе с ветеринаром.

ТЕХНОЛОГИИ

В КОМПЛЕКСЕ
ПРЕМИАЛЬНЫХ
РЕЗИДЕНЦИЙ 17/33
БУДУТ РЕАЛИЗОВАНЫ
ЛУЧШИЕ СОВРЕМЕННЫЕ
ДЕВЕЛОПЕРСКИЕ
ПРАКТИКИ В СФЕРЕ
ТЕХНОЛОГИЧНОСТИ,
ЭКОЛОГИЧНОСТИ
И БЕЗОПАСНОСТИ

Инновационное наполнение проекта поможет создать исключительную атмосферу благополучия, сохранить энергию и сберечь драгоценное время будущих резидентов.



БЕЗОПАСНОСТЬ



17/33 — ЭТО НЕ ТОЛЬКО
НЕПРЕВЗОЙДЁННЫЙ КОМФОРТ,
НО И АБСОЛЮТНАЯ КАМЕРНОСТЬ
И БЕЗОПАСНОСТЬ

01

Закрытая территория
всего комплекса

02

Два КПП и професси-
ональная патрулиру-
ющая охрана

03

Тревожная кнопка на КПП
и ресепшен, а также в каждом
апартамента секций Life
и Residence

04

Видеонаблюдение
на всей территории
комплекса

05

Онлайн-трансляция
с видеокamer из обще-
ственных пространств

06

Единый ключ доступа
для жителей дома ко всем
общественным пространствам

07

Видеодомофон
в каждой квартире

08

Гостевой код
для бесконтактного
входа гостей

09

Датчики открытия дверей кварти-
ры и фотофиксация (в Residence
— по умолчанию, в Club и Life —
как доп.опция)

ТЕПЛО И СВЕТ

01

Теплые лоджии
с конвекторами

02

Двухкамерные
энергосберегающие
стеклопакеты

03

Максимальная площадь
остекления с высотой
окон от 2,5 м



ЭКОЛОГИЧНОСТЬ

01

Увеличенный слой тепло-
изоляции фасада +30 мм

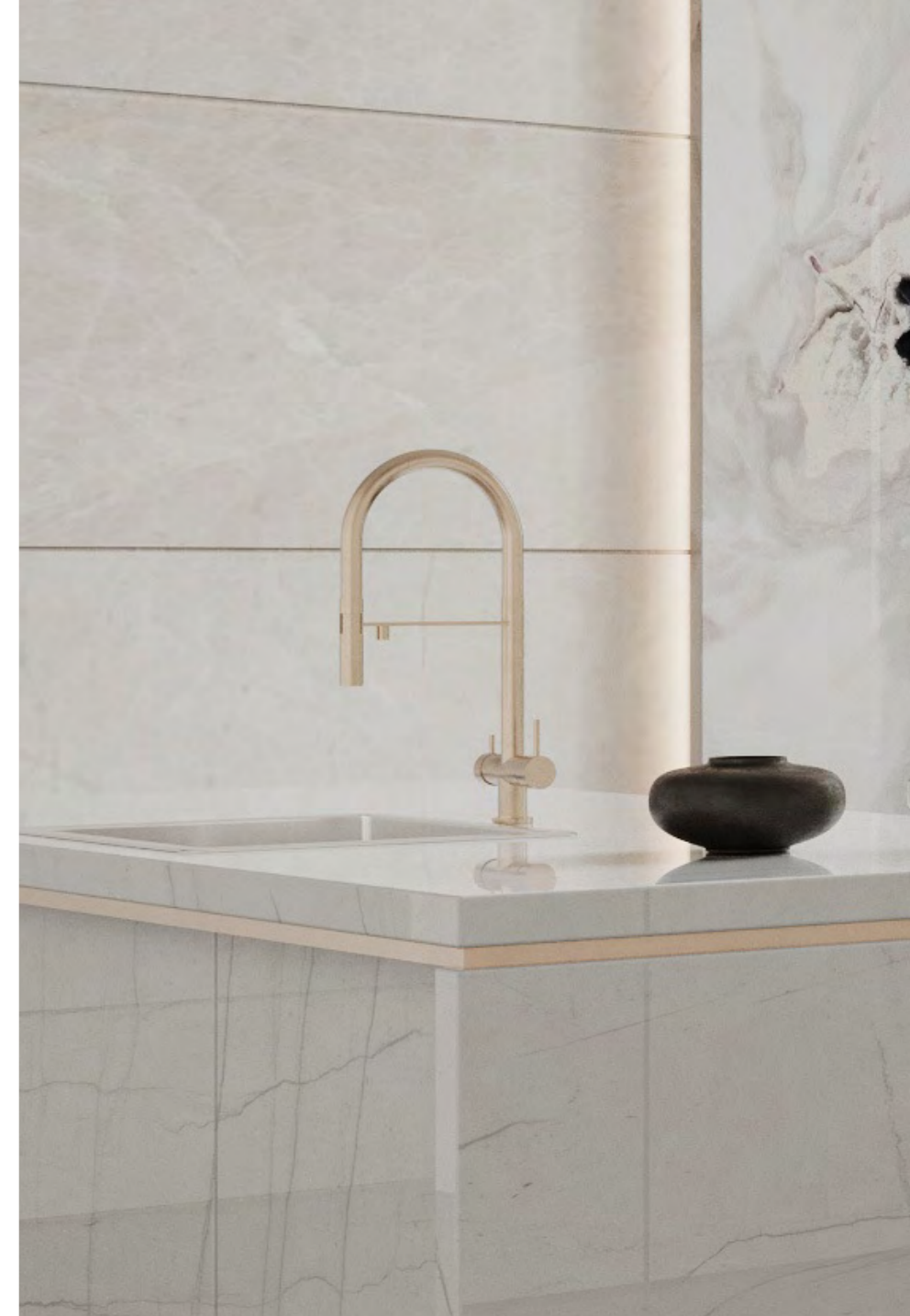
02

Наивысший класс
энергоэффективности А



ВОЗДУХ

- 01
Центральный кондиционер
- 02
Конвекторная система отопления
- 03
Система фильтрации и обеззараживания воздуха в общественных пространствах
- 04
Умный датчик дымоудаления
- 05
Управление через единое устройство с помощью системы Умный дом
- 06
Индивидуальные каналы механической системы вентиляции в апартаментах с террасами, в остальных — безстояковые индивидуальные каналы вентиляции Schiedel



ВОДА

- 01
Датчики протечек воды
- 02
Центральный бойлер в секции Club
- 03
УФ-фильтр для очистки воды – качество воды на уровне питьевой

ТЕХНОЛОГИИ

01

Интернет
со скоростью
1 Гбит/сек

02

Усилитель сотовой
связи, в том числе
в лифтах и паркинге

03

Единая акустическая система
с возможностью управления
звуком в общественных
пространствах

УМНЫЙ ДОМ

01

Система Face Key
(для входа в подъезд,
лифт и другие общест-
венные пространства)

02

Своя социальная
сеть для общения
с соседями и управ-
ляющей компанией

03

Управление системами
квартиры и дома через
мобильное приложение
с голосовой интеграцией
или планшет, установленный
в каждой квартире

04

MasterSvet –
выключение света
во всей квартире
одной клавишей

05

Контроль потребления
ресурсов / дистанцион-
ная передача данных
в управляющую компанию

06

StandBY – отключение всех
розеток одной командой
за исключением специальных
линий (например, холодильник)

07

Вызов лифта
из приложения

08

Связь с консьержем
и управляющей
компанией

09

Каждый житель сможет
по своему желанию наполнить
свою квартиру: персональная
тревожная кнопка, «умные»
шторы, контроль освещения
и т.д.

10

Система интегрируется
с другим оборудова-
нием, использующим
протокол ZigBee

11

Система позволяет подключить
неограниченное количество
функций умного дома

