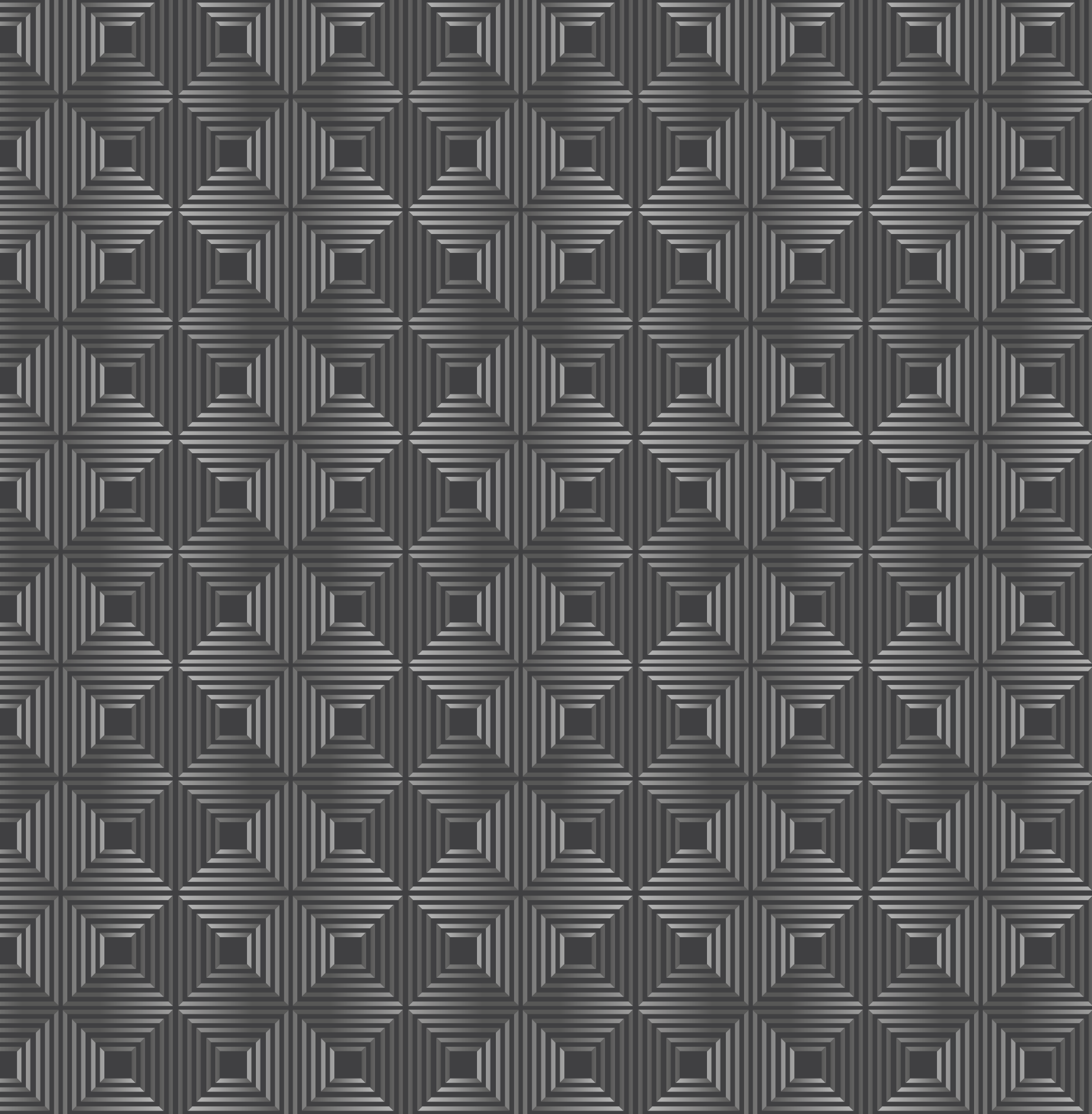




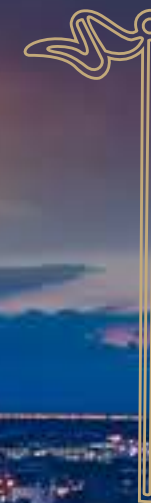
**КВАДРИЯ**

Малая Зеленина, 4



**Новый  
премиальный  
жилой комплекс  
ГК «Балтийская  
коммерция»**

# В самом сердце Петроградской стороны



# В окружении парков и скверов

Рядом с домом находятся восхитительные места для пеших прогулок: парки Крестовского, Елагина и Петровского островов, уютные аллеи и променады вдоль набережных Малой Невки, Ждановки и Карповки, скверы и сады.



ЗЕНИТ АРЕНА

КРЕСТОВСКИЙ  
ОСТРОВ

КВАДРИЯ

ЧКАЛОВСКАЯ

ПЕТРОГРАДСКАЯ

ВАСИЛЬВСКИЙ  
ОСТРОВ

ГОРЬКОВСКАЯ

# Респектабельный район

Петроградский район – один из самых комфортных для проживания в Петербурге. Сочетание исторической застройки и развитой инфраструктуры, театров, музеев, элитных гимназий и лучших кафе, ресторанов, бутиков делает район приятным для жизни, отдыха и воспитания детей.



На пересечении  
улиц Малой  
Зелениной и  
Корпусной

МАЛАЯ ЗЕЛЕНИНА, 4

## Диалог культур и эпох

обозначен объединением двух архитектурных стилей  
в одном гармоничном здании.





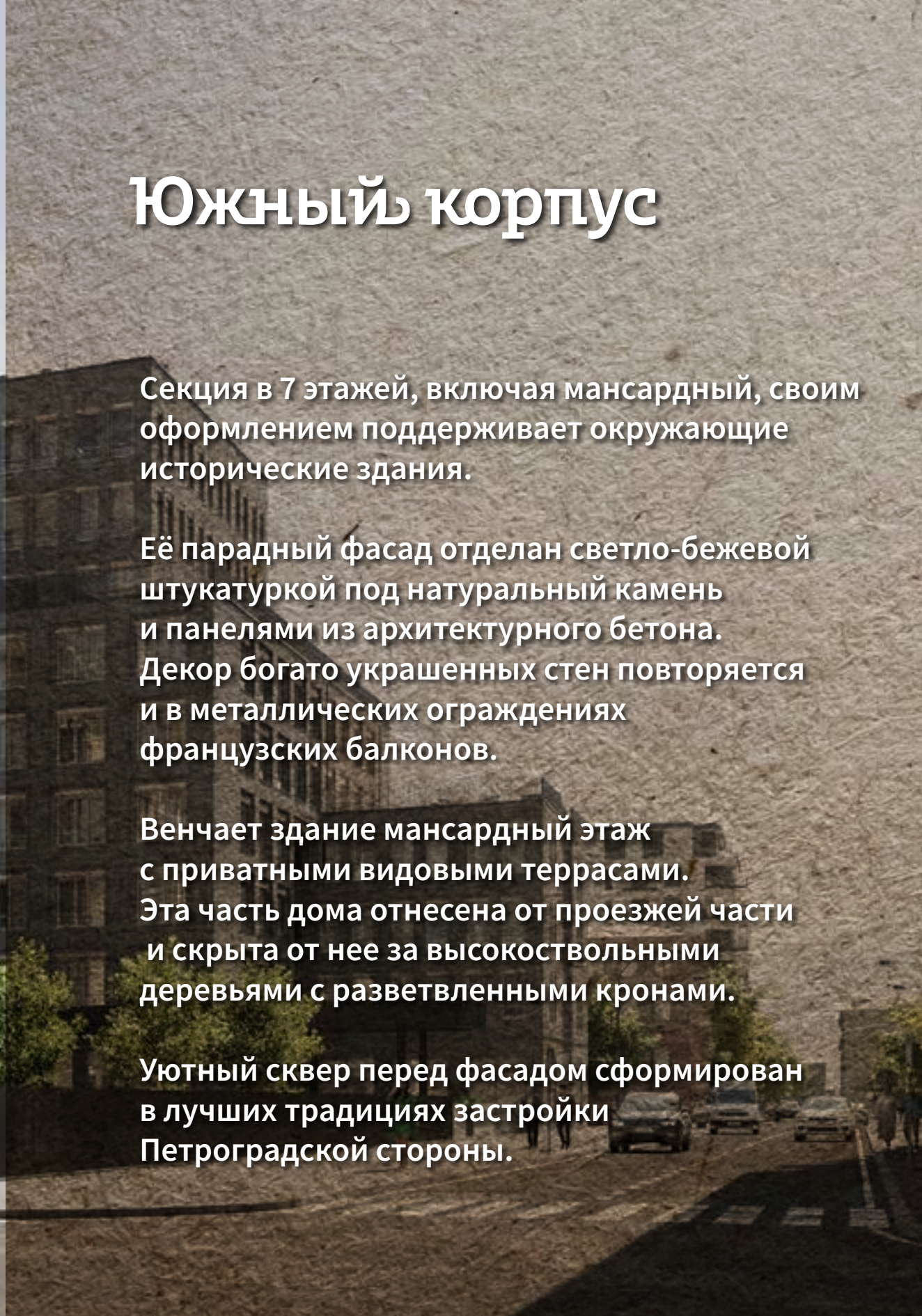
## Южный корпус

Секция в 7 этажей, включая мансардный, своим оформлением поддерживает окружающие исторические здания.

Её парадный фасад отделан светло-бежевой штукатуркой под натуральный камень и панелями из архитектурного бетона. Декор богато украшенных стен повторяется и в металлических ограждениях французских балконов.

Венчает здание мансардный этаж с частными видовыми террасами. Эта часть дома отнесена от проезжей части и скрыта от нее за высокоствольными деревьями с разветвленными кронами.

Уютный сквер перед фасадом сформирован в лучших традициях застройки Петроградской стороны.



# Северный корпус

Разновысотный 9-этажный комплекс спроектирован в современном лаконичном стиле. Многоуровневая композиция оформлена темно-серой клинкерной плиткой.

Строгое объемное строение соответствует масштабу соседних ЖК «Аристократ» и «Мендельсон», не проигрывая в высоте и монументальности.

Ступенчатая архитектура дала возможность создать просторные террасы с видами на исторический центр, дельту Невы, ванты мостов и зелень Крестовского острова.





**ЖК АРИСТОКРАТ**

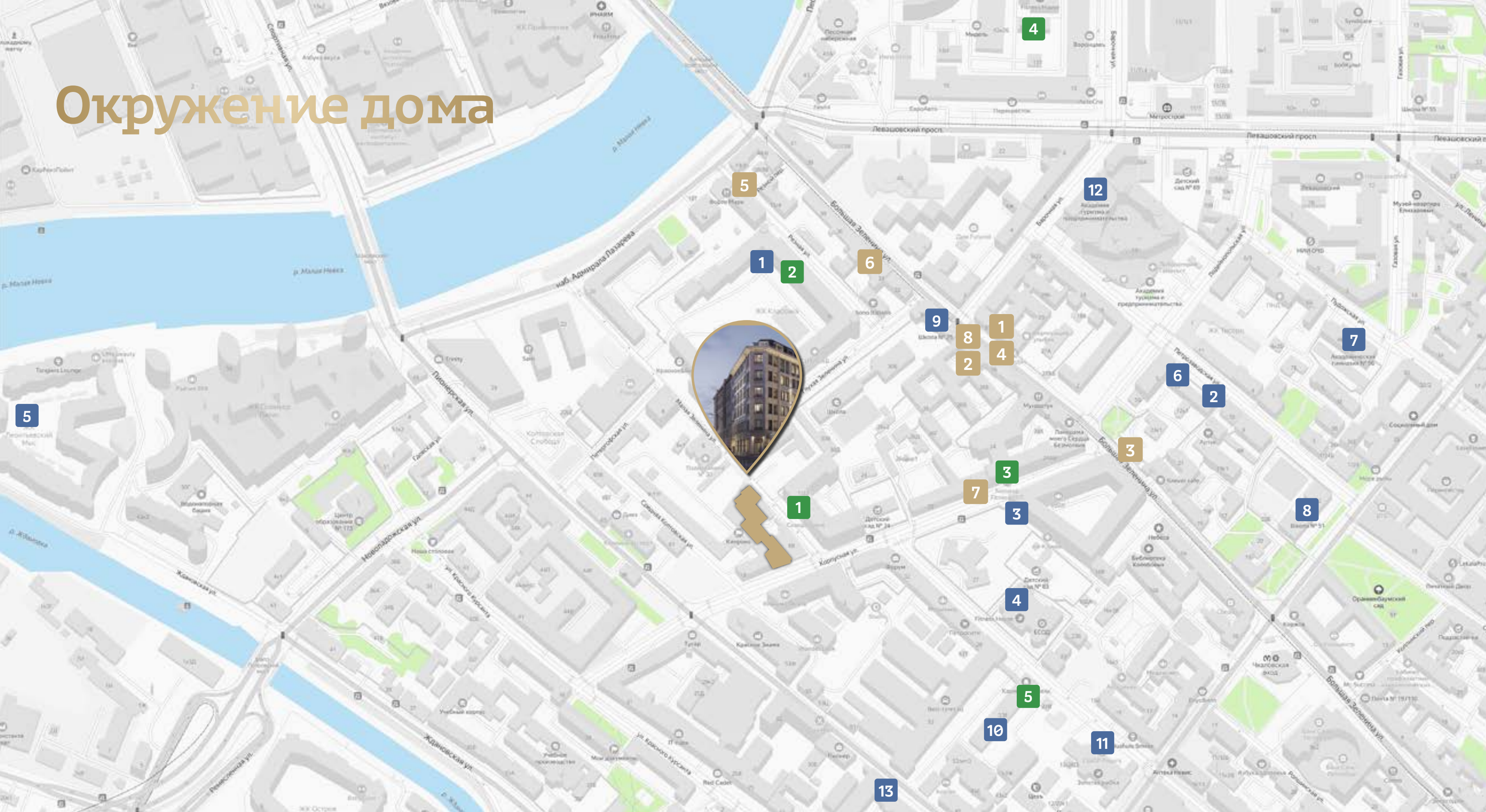
**ЖК МЕНДЕЛЬСОН**

**Достойное соседство**

Клубный дом «Квадрия» — четвертый жилой комплекс в престижном квартале, созданном ГК «Балтийская коммерция». Новый дом войдет в «семейство» уважаемых домовладений «Аристократ», «Мендельсон» и «Октавия».



# Окружение дома



## Образование

1. Частный детский сад «**КлассиКи**»
2. Немецкий детский сад в Санкт-Петербурге при Генконсульстве Германии
3. Частный детский сад «**Люмьер Кидс**»
4. Частная начальная школа «**Гранатик**»
5. Частная международная школа **The British School of St Petersburg**
6. Немецкая школа в Санкт-Петербурге при Генконсульстве Германии
7. Академическая гимназия №56
8. Средняя общеобразовательная школа №51
9. Школа №25 с дошкольным отделением
10. Детская школа Балета **Ильи Кузнецова**
11. Спортивная школа олимпийского резерва по плаванию «**РАДУГА**»
12. Балтийская Академия туризма и предпринимательства
13. Военно-космическая академия им. **А.Ф. Можайского**

## Здоровье и фитнес

1. Сеть медицинских центров «**Скандинавия**»
2. Студия пилатеса **MVpilates**
3. Фитнес-клубы **Nonstop Fitness**
4. Фитнес-клуб **Fitness House Prestige**
5. Студия разумного тела **Unique**

## Рестораны

1. Ресторан современной французской кухни **Frantsuza Bistrot**
2. Ресторан «**КИДО**»
3. **Paninaro**
4. «**Сад**»
5. **Робо**
6. «**Особняк Глуховского**»
7. **VAKH**
8. **SIGHT coffee & dine**
9. **Green 28**
10. **Burger and Crab**

## Объединяя лучшее

«Квадрия» сочетает в себе преимущества локации, архитектуры и новейших технологий для комфортной жизни

### ПРЕСТИЖНАЯ ЛОКАЦИЯ

Исторический район с памятниками архитектуры, развитой инфраструктурой, парками и прогулочными набережными в шаговой доступности.

### ИНДИВИДУАЛЬНАЯ АРХИТЕКТУРА

Сочетание современной и традиционной отделки фасадов продолжает авторский дизайн центрального вестибюля, лаундж-зоны и холлов.

### БОЛЕЕ 25 ВИДОВ ПЛАНИРОВОК

Планировочные решения — особая гордость проекта. В жилом комплексе реализовано более 25 видов уникальных планировок. Вы можете выбрать квартиру не только по количеству комнат, но и количеству окон, наличию дополнительных санузлов и гардеробных комнат, расположению санузлов (раздельные, совмещенные, разнесённые).

### СОБСТВЕННАЯ ЗАКРЫТАЯ ТЕРРИТОРИЯ

Двор без машин освобождает пространство для зелени и детских игр. Зоны отдыха удалены от проезжей части. Благоустроенная видовая терраса на крыше северного корпуса доступна всем жителям дома.

### СОВРЕМЕННЫЕ ТЕХНОЛОГИИ И МАТЕРИАЛЫ

Использование современных технологий строительства помогает нам вводить здания в эксплуатацию досрочно. Экологичные материалы подобраны с заботой о вашем здоровье.

### ПОДЗЕМНЫЙ ПАРКИНГ

В распоряжении жильцов — просторный подземный паркинг на 64 машины, в который можно попасть с жилых этажей, как на лифте, так и по лестнице. Машино-места оформляются в индивидуальную собственность. Гостевая парковка оснащена зарядными устройствами для электромобилей.

# Инженерные системы, материалы и технологии



## СТЕНЫ

Наружные и внутренние несущие стены здания – монолитные железобетонные, внутренние стены и перегородки – из поризованного керамического камня и кирпича



## ОКНА

из натурального дерева с двухкамерными стеклопакетами



## ЛИФТЫ

Бесшумные лифты



## КОНДИЦИОНИРОВАНИЕ

Сплит-шахты для установки наружных блоков кондиционеров



## ОТОПЛЕНИЕ

Коллекторная разводка отопления, система труб скрыта в полу



## ЭЛЕКТРОСНАБЖЕНИЕ

Установленная электрическая мощность квартир: однокомнатные – 10 кВт; двухкомнатные – 12 кВт; трёхкомнатные – 14 кВт; четырехкомнатные – 18 кВт; пятикомнатные – 20 кВт



## ПРИБОРЫ УЧЕТА ВНЕ КВАРТИР

Стояки и узлы учета горячего, холодного водоснабжения, тепловой энергии и электроэнергии расположены в МОПах.



## ИНТЕРНЕТ И IP TV

по технологии GPON (оптоволокно)



## ВИДЕОНАБЛЮДЕНИЕ

на всей территории комплекса, в местах общего пользования, лифтах и галерее коммерческих помещений.



## БЕЗОПАСНОСТЬ

Системы контроля и управления доступом на закрытую территорию комплекса.



На первом этаже, располагаются коммерческие помещения различного назначения и метража. Они изолированы от жилых пространств и имеют отдельные входы.

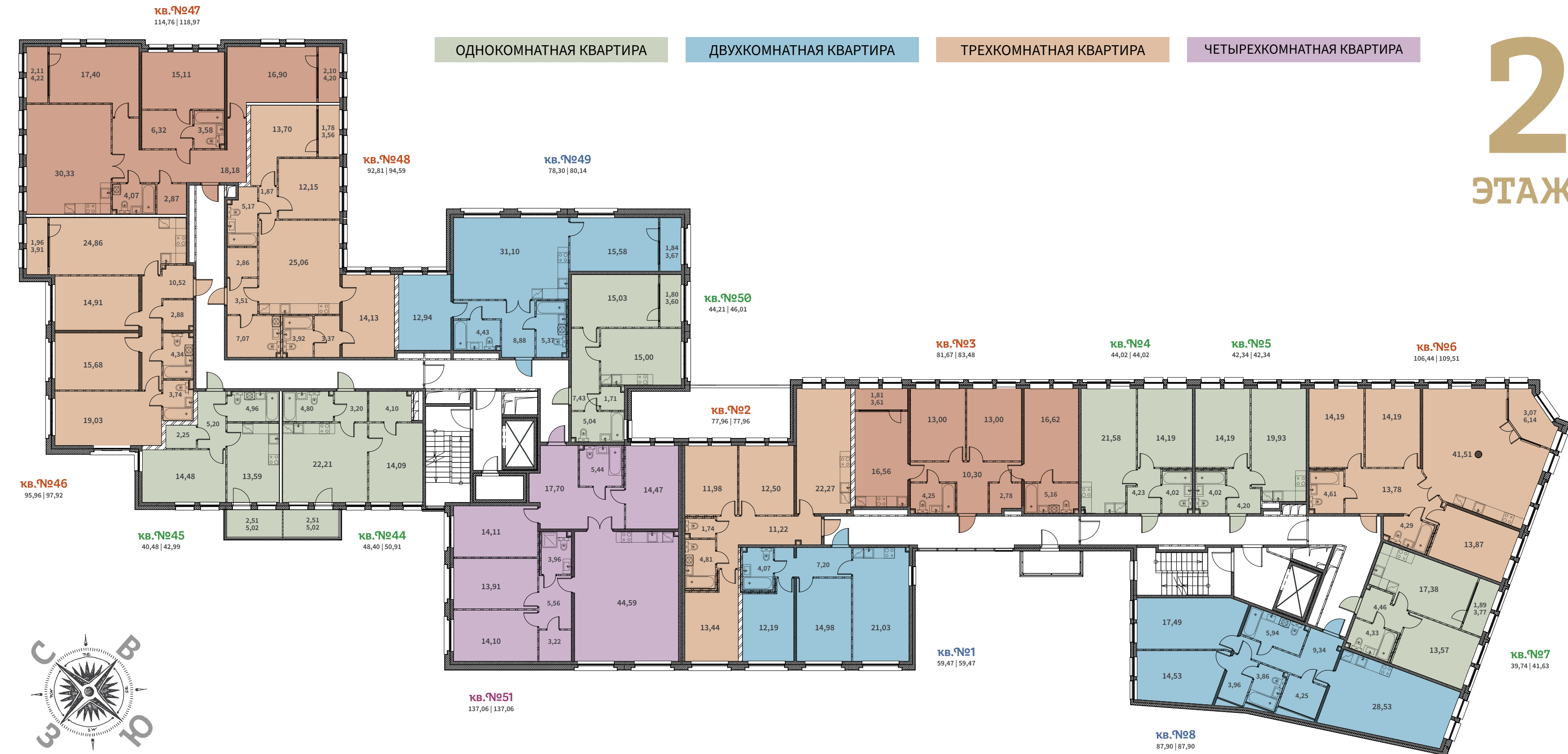
Таким образом, собственники помещений получают высокий трафик, а жители комплекса — возможность пользоваться предоставляемой инфраструктурой, без доступа посторонних на территорию дома.

1  
ЭТАЖ

# 1

## Лаундж и парадный холл

На первом этаже жилого комплекса расположены просторный парадный холл и лаундж-зона, помещение охраны и службы консьерж-сервиса с диспетчерской, а также колясочная с клининговым блоком, где удобно мыть колеса и лапы домашних питомцев.



# Стильные интерьеры

Вестибюль центральной входной группы встречает продуманным интерьером, где отделка в природной цветовой гамме подчеркнута текстурами натурального камня, дерева и блестящего металла.

КВАДРИЯ

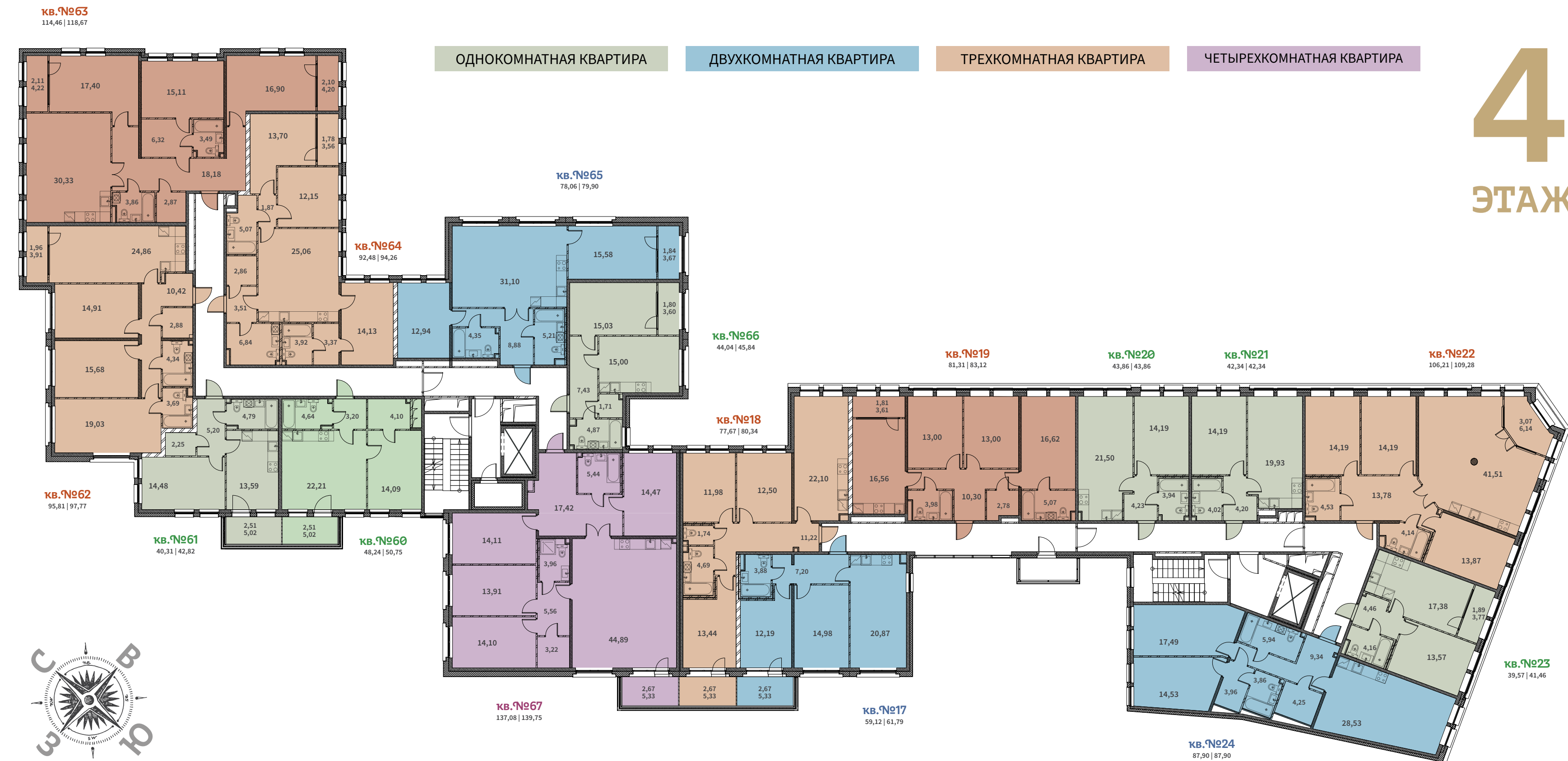
кв. №55  
114,59 | 118,80



# 3 ЭТАЖ

# Приватность и защита от непогоды

Ландшафтный дизайн закрытого внутреннего двора использует массивы зелени и геопластики для создания уединенной атмосферы. Навес от тротуара до входной группы объединяет обе секции клубного дома «Квадрия» и позволяет прийти от машины до дома с комфортом в любую погоду.



4  
ЭТАЖ

# Высокие технологии и безопасность

Умная система контроля и управления бесконтактным доступом распознает вас на подъезде к дому и откроет ворота паркинга или двери холла. Современное инженерное оснащение дома обеспечивает максимальный комфорт и удобство проживания.

Службы управляющей компании осуществляют круглосуточный мониторинг и обеспечивают контроль и безопасность.



# 5 ЭТАЖ



# Виды невероятной красоты

Благоустроенная видовая терраса для жителей дома на крыше северного корпуса — идеальное место для отдыха с панорамным видом на исторический центр Петербурга.

Зелень цветников, комфортабельная мебель и мягкий свет фонарей наполнят теплотой минуты отдыха.

- ОДНОКОМНАТНАЯ КВАРТИРА
- ДВУХКОМНАТНАЯ КВАРТИРА
- ТРЕХКОМНАТНАЯ КВАРТИРА
- ЧЕТЫРЕХКОМНАТНАЯ КВАРТИРА

# 6 ЭТАЖ



# Детали премиального уровня

Клубный дом «Квадрия» отвечает требованиям недвижимости класса «премиум»: высокие потолки, расширенные оконные проемы, бесшумные лифты с уровня подземного паркинга.

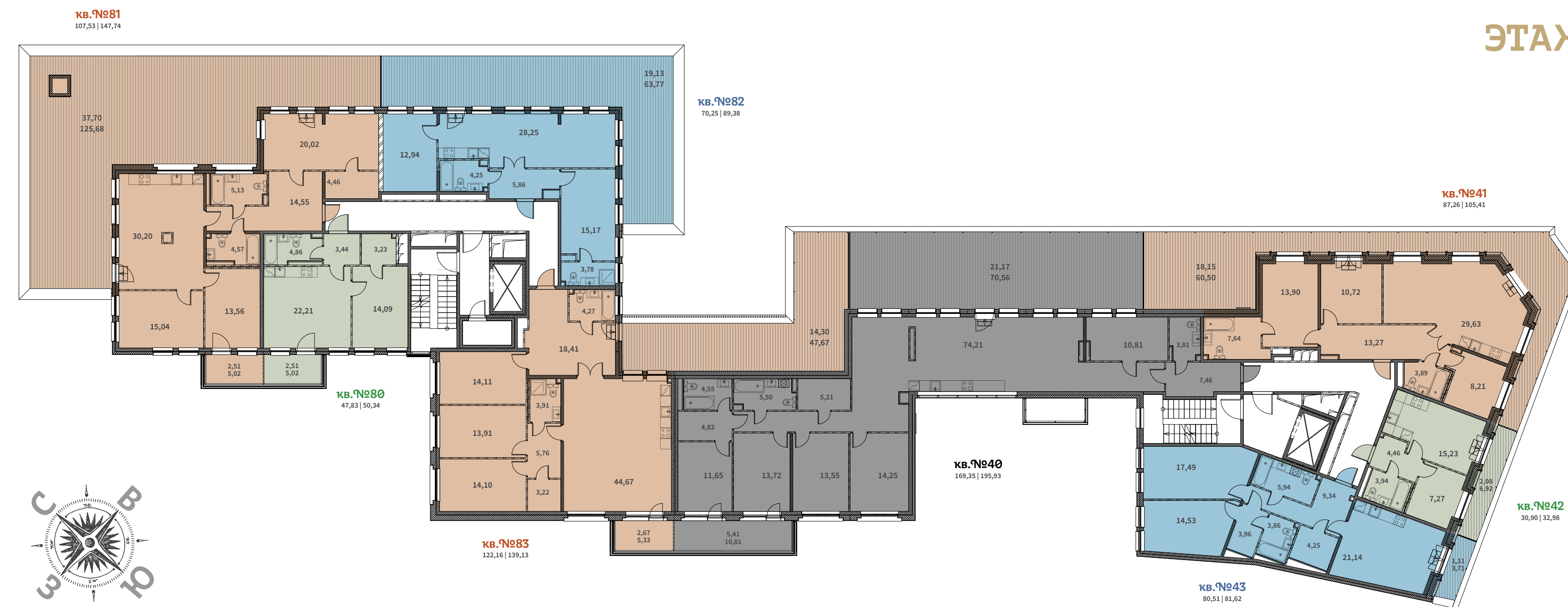
ОДНОКОМНАТНАЯ КВАРТИРА

ДВУХКОМНАТНАЯ КВАРТИРА

ТРЕХКОМНАТНАЯ КВАРТИРА

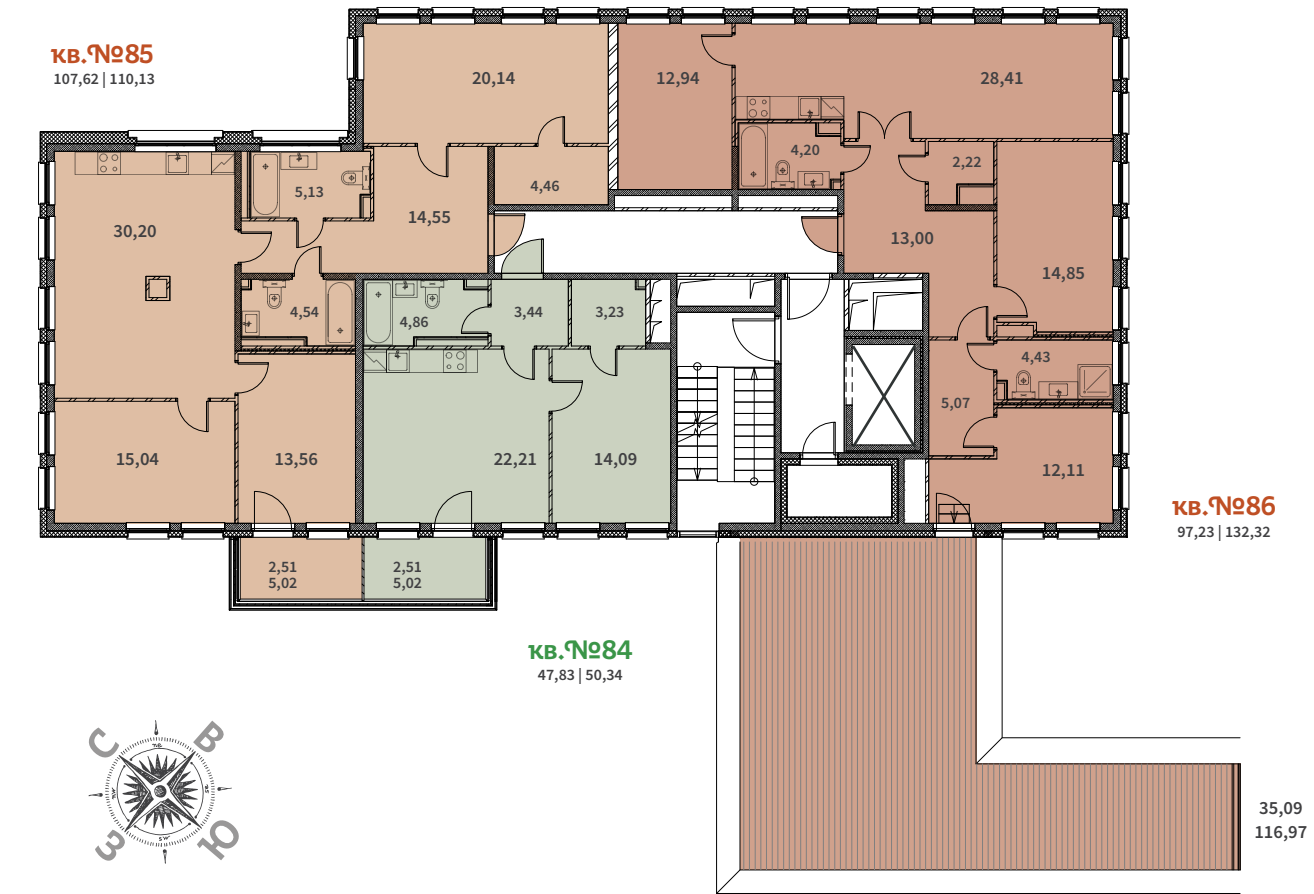
ПЯТИКОМНАТНАЯ КВАРТИРА

# 7 ЭТАЖ



Больше  
света

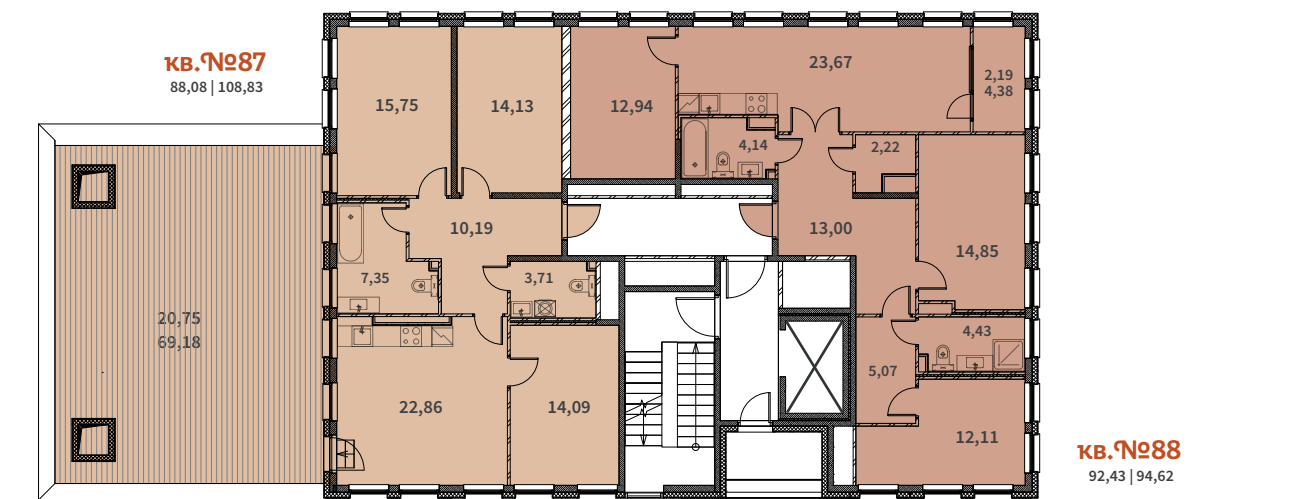
Большая площадь остекления и широкие оконные проемы делают квартиры светлее и визуально просторнее.



8  
ЭТАЖ

ОДНОКОМНАТНАЯ КВАРТИРА

ТРЕХКОМНАТНАЯ КВАРТИРА



9  
ЭТАЖ

ул. Малая Зеленая

**-1**  
ЭТАЖ



Мы предусмотрели просторный теплый подземный паркинг, расположенный на -1 этаже. Особый комфорт автомобилистам обеспечит возможность спуститься на лифте прямо в паркинг с любого этажа