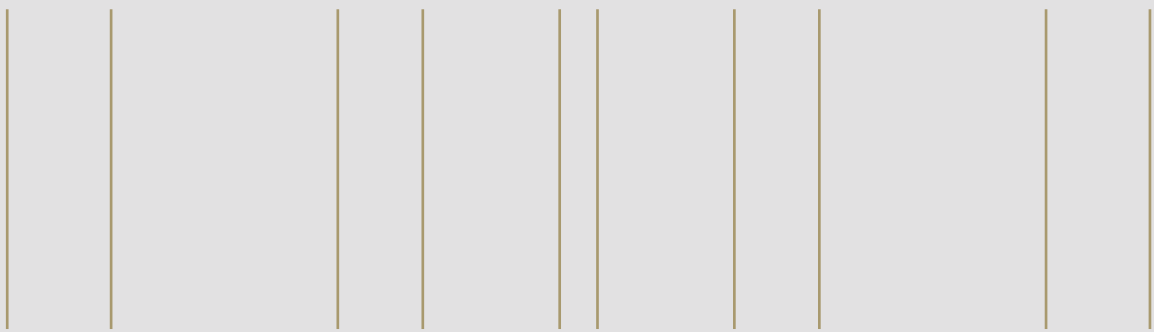
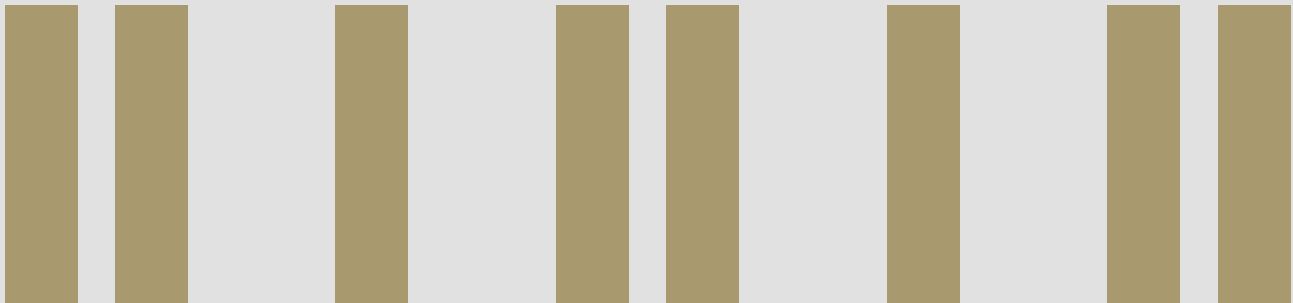


# СТРУНЫ

ШОСТАКОВИЧА I







**ДОМ —  
ЭТО МЕСТО,  
ГДЕ МЫ МОЖЕМ  
ПОГРУЗИТЬСЯ  
В МИР ГАРМОНИИ  
И КРАСОТЫ**

Здесь душевные струны  
вибрируют в унисон с природой,  
здесь находится неиссякаемый  
источник энергии.



ПРОДУКТОВАЯ  
ПЛАТФОРМА RVI

# THE ART OF REAL ESTATE

ДЕВИЗ RVI

Каждый проект RVI — произведение искусства с уникальным дизайн-кодом и обязательной арт-составляющей

## ПРИ СОЗДАНИИ ДОМОВ МЫ ОПИРАЕМСЯ НА ПЯТЬ КЛЮЧЕВЫХ ПРИНЦИПОВ:

**Наша задача — оставаться открытыми, любопытными, живыми.** В коллаборации с экспертами-искусствоведами в каждом проекте рождается уникальная арт-составляющая: скульптуры, бионические объекты, полотна известных мастеров или иммерсивные шоу. За воплощение и эксклюзивную бренд-идею отвечает шеф-дизайнер RVI.

**Технологичность, функциональность, экологичность и осознанность** — вот то, что всегда в тренде. Мы постоянно модернизируем процессы и оптимизируем ресурсы. Это позволяет искусно внедрять в наши дома новые передовые технологии, не перегружая их ничем избыточным.

**Мы создаем не просто дома, а красивые сценарии жизни.** Мы прорабатываем эргономику пространства и прокладываем маршруты, по которым будут строить свой день жители наших комплексов. Каждый объект наполняется той инфраструктурой, которая необходима именно в этой локации. Мы делаем ее максимально удобной — настолько, чтобы это воспринималось само собой разумеющимся!

**Каждый объект RVI выполнен по единому дизайн-коду, и для каждого объекта создана своя идея.** Выдающаяся архитектура позволяет нашим объектам оставаться актуальными вне времени. Мы опираемся на историческое наследие, восстанавливаем памятники, учитываем особенности среды и вписываем современные решения в существующий контекст города. Это наше урбанистическое видение развития Петербурга.

**Качественный сервис и безупречная репутация — главное для нас.** Искусство предвосхищать ожидания, находить и предлагать востребованные услуги, предоставлять безупречное обслуживание на всех этапах взаимодействия с продуктом — наша сильная сторона и ключевая компетенция.



Art of  
creation



Art of  
technology



Art of  
life



Art of  
architecture



Art of  
comfort





**ШОСТАКОВИЧ Д. Д.**  
1906–1975

Дом строится на улице Шостаковича, которая носит имя великого композитора. Дмитрий Дмитриевич Шостакович — уроженец Петербурга, житель Ленинграда — обрел известность уже в 20 лет.

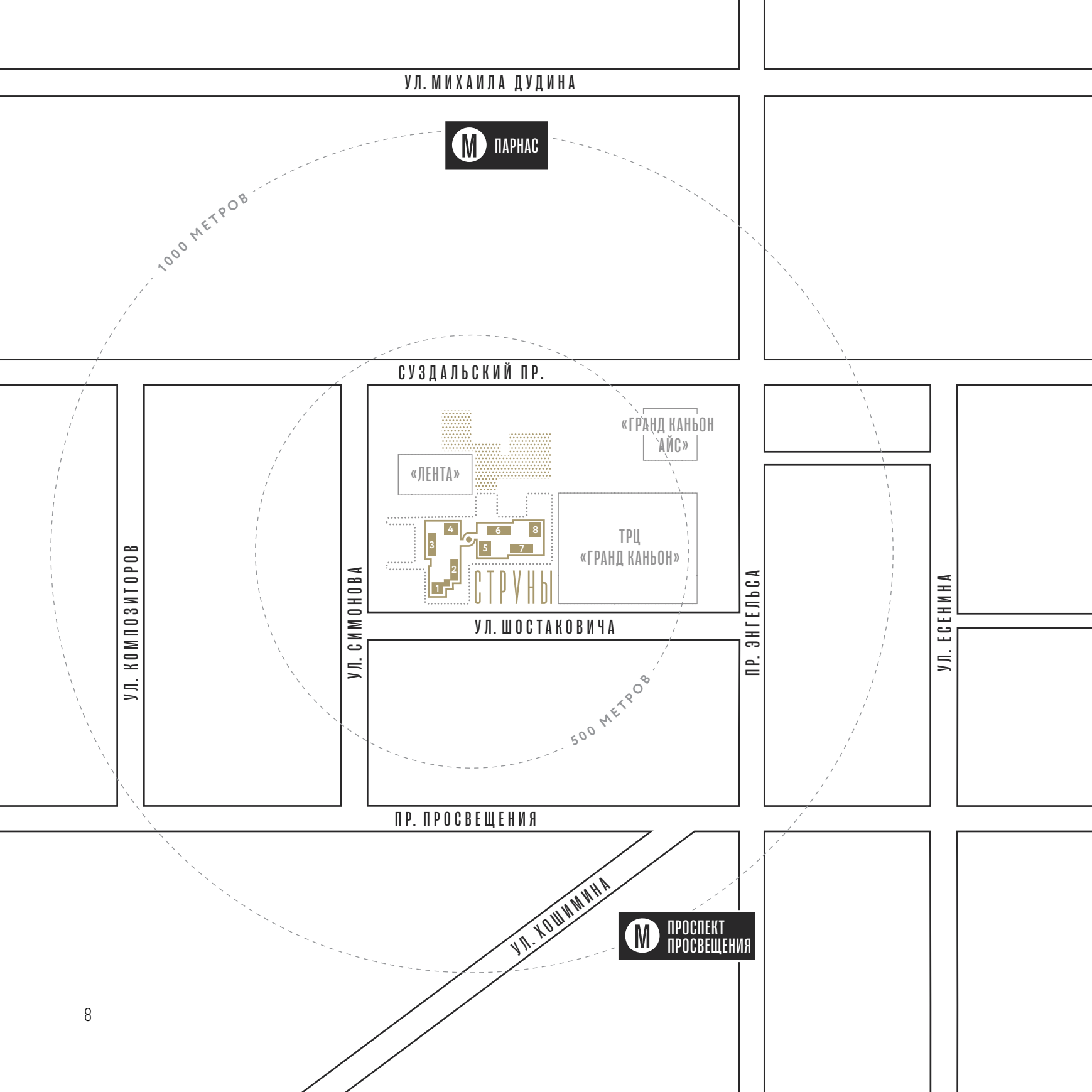
А еще через 10 лет его оперы и балеты шли в ведущих театрах мира. Самыми заметными жанрами в творчестве композитора стали симфонии и струнные квартеты: в каждом из этих направлений он создал по 15 произведений. Симфонии Шостаковича современники называли «великой эпохой русской и мировой музыки».

**СОГЛАСНО КВАНТОВОЙ ТЕОРИИ, ВСЕЛЕННАЯ СОСТОИТ ИЗ БЕСКОНЕЧНЫХ НИТЕЙ ЭНЕРГИИ — СТРУН. С ИХ ПОМОЩЬЮ ОНА СОЗДАЕТ СОБСТВЕННУЮ СИМФОНИЮ.**

Так и человек каждый день пишет свою музыку жизни, сотканную из поступков, мыслей и желаний. И важно, чтобы у каждого было свое место силы, вдохновения и наполнения жизненной энергией.







**200 м**

ГИПЕРМАРКЕТ  
«ЛЕНТА»

**400 м**

ТК «ГРАНД КАНЬОН»  
«ГРАНД КАНЬОН АЙС»  
(ЛЕДОВАЯ АРЕНА)

**900 м**

СТАНЦИЯ МЕТРО  
«ПР. ПРОСВЕЩЕНИЯ»

**990 м**

СТАНЦИЯ МЕТРО  
«ПАРНАС»

**5,3 км**

КОЛЬЦЕВАЯ  
АВТОДОРОГА

**1,5 км**

САД ИВАНА ФОМИНА

## ВЫБОРГСКИЙ РАЙОН — ОДИН ИЗ САМЫХ ЗЕЛЕНЫХ В САНКТ-ПЕТЕРБУРГЕ И ЛИДЕР ПО ИНФРАСТРУКТУРНЫМ ОБЪЕКТАМ

Здесь расположено более 50 садов и скверов, среди которых есть настоящие островки с карельской природой и живописными озерами.



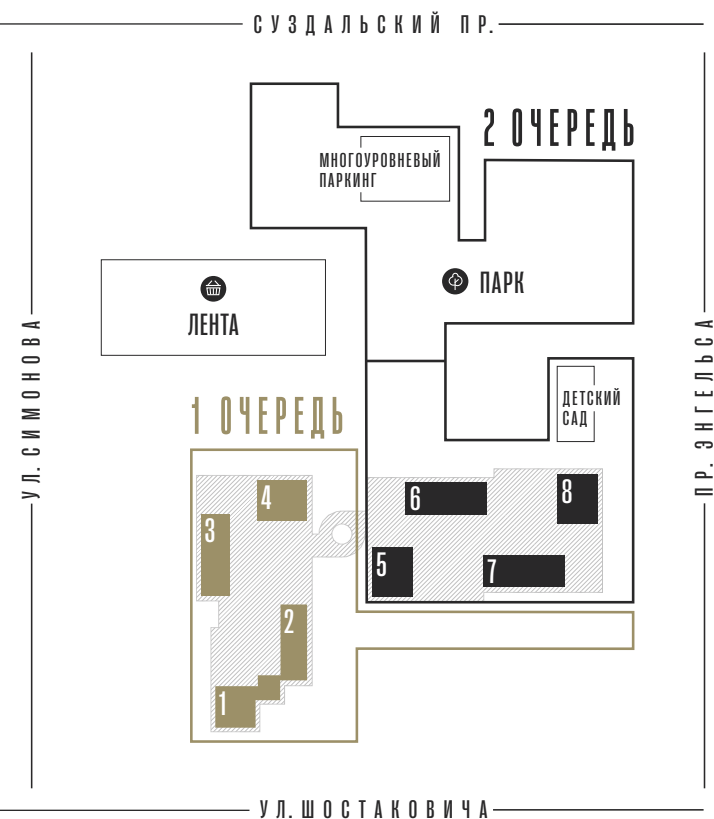
СУЗДАЛЬСКИЕ ОЗЕРА



# О ДОМЕ

Жилой дом состоит из 8 отдельных корпусов, которые композиционно объединяются в две группы и строятся последовательно — в две очереди.

Детский сад, многоуровневый паркинг и парк строятся во вторую очередь.



**2**  
ОЧЕРЕДИ

**8**  
КОРПУСОВ

**60 000** м<sup>2</sup>  
ПЛОЩАДЬ УЧАСТКА



КАМЕРНАЯ АТМОСФЕРА СОЗДАНА БЛАГОДАРЯ  
ДЕЛЕНИЮ КОМПЛЕКСА НА ВОСЕМЬ КОРПУСОВ  
С НЕБОЛЬШИМ КОЛИЧЕСТВОМ КВАРТИР В КАЖДОМ



# КВАРТИРЫ

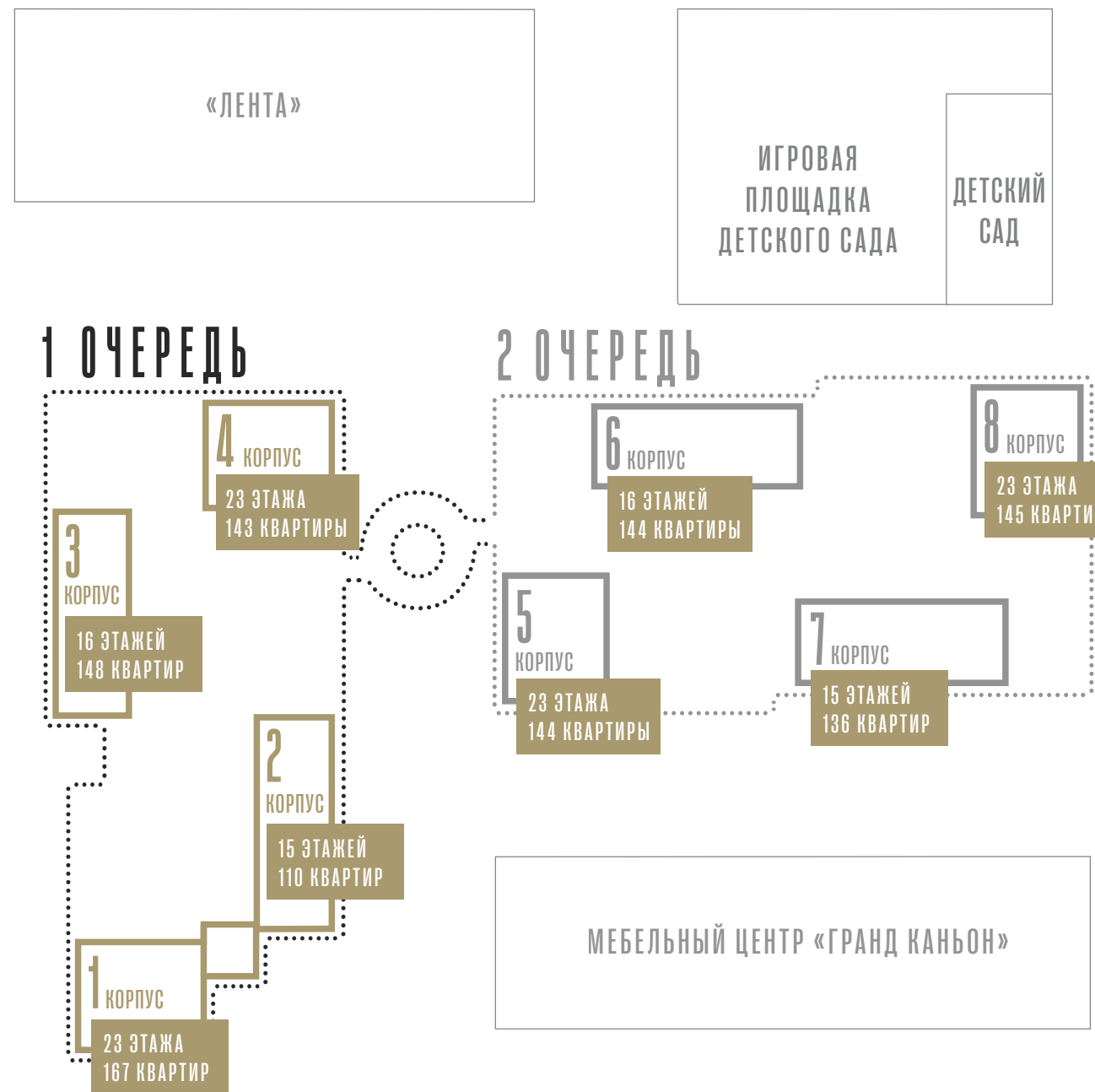
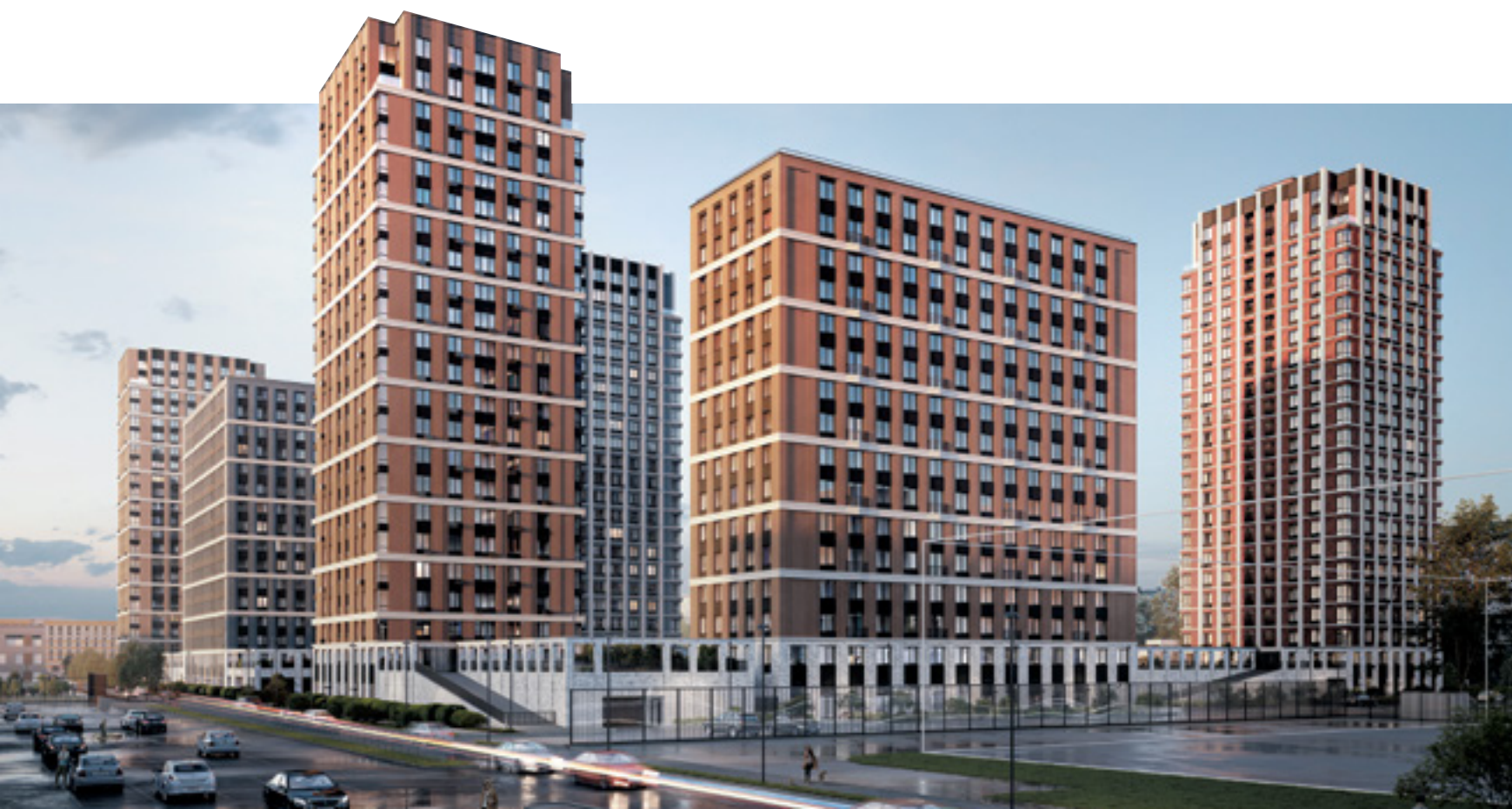
Всего в доме 1 137 квартир (в двух очередях).  
В большинстве из них перегородки не являются несущими элементами, поэтому после получения ключей и необходимых согласований можно будет сделать перепланировку.

В каждом корпусе квартир немного:  
от 110 до 167. А на этаже – от 4 до 8 квартир,  
в зависимости от корпуса.

ПЛОЩАДЬ  
КВАРТИР **35–124 м<sup>2</sup>**

ВЫСОТА ПОТОЛКА  
НА ТИПОВЫХ ЭТАЖАХ **2,7 м**

ВЫСОТА ПОТОЛКА  
НА 2 ПОСЛЕДНИХ  
ЭТАЖАХ В БАШНЯХ **3 м**







**ART OF LIFE –  
ЭТО КОГДА ВЫСОКОЕ  
КАЧЕСТВО ЖИЗНИ  
ВОСПРИНИМАЕТСЯ  
КАК САМО СОБОЙ  
РАЗУМЕЮЩЕЕСЯ**

Мы создаем  
не просто комфортную  
среду, а нативный  
комфорт.



# АРХИТЕКТУРА – ЗАСТЫВШАЯ МУЗЫКА

ФРИДРИХ  
ШЕЛЛИНГ  
1775–1854





СТИЛЬ АРХИТЕКТУРЫ –  
ПОСТКОНСТРУКТИВИЗМ.  
ЕМУ ПРИСУЩИ УМЕРЕННОСТЬ И  
ПРОДУМАННОСТЬ



## ЕДИНЫЙ ДИЗАЙН-КОД ДОМА ПРОСЛЕЖИВАЕТСЯ В АРХИТЕКТУРЕ, ЛАНДШАФТЕ И ИНТЕРЬЕРАХ



У ДОМА – СВОЙ «МУЗЫКАЛЬНЫЙ» РИТМ, ЧЕРЕДОВАНИЕ  
АКЦЕНТОВ И ПАУЗ В АРХИТЕКТУРНЫХ ДЕТАЛЯХ И ОБЪЕМАХ

Каждая башня имеет свой архитектурный рисунок и оттенок. В то же время все они выполнены в едином стиле и цветовом коде.

Характерным элементом фасадного решения является чередование линий – горизонтальных тяг и вертикальных пилонов.





ЭТИ ЖЕ ЛИНИИ МЫ ВСТРЕЧАЕМ В ОТДЕЛКЕ ИНТЕРЬЕРОВ,  
ИЗГИБАХ МОСТА, РИСУНКЕ БРУСЧАТКИ





# АТМОСФЕРНАЯ ВЕЧЕРНЯЯ ПОДСВЕТКА



ГИРЛЯНДЫ

СВЕТ В КРОНАХ  
ДЕРЕВЬЕВ



СВЕЯЩИЕСЯ  
АРТ-ОБЪЕКТЫ



АРТ-ОБЪЕКТ

# ГРОМ-КАМЕНЬ



РВИ ДЛЯ КАЖДОГО ДОМА СОЗДАЕТ УНИКАЛЬНЫЕ  
АРТ-ОБЪЕКТЫ В КОЛЛАБОРАЦИИ С ИСКУССТВОВЕДАМИ

Мультимедийный арт-объект — «Гром-камень», установленный на площади перед центральной входной группой, придаст дому уникальное звучание.

Звуки рек, озер, шелест листьев, пение птиц, специально записанные в Карелии для этого проекта, подарят ощущение безмятежности и сонатройки с природой.







# HUMAN DESIGN

ГАРМОНИЯ,  
ЭКОЛОГИЧНОСТЬ  
И СОРАЗМЕРНОСТЬ



АРХИТЕКТУРА – ЗАСТЫВШАЯ МУЗЫКА. И ОТ ТОГО, НАСКОЛЬКО ОНА СОЗВУЧНА НАШЕМУ МИРООЩУЩЕНИЮ, ЗАВИСИТ ВОСПРИЯТИЕ, ГЛУБИНА ЭМОЦИЙ И ОТКЛИК, КОТОРЫЙ РОЖДАЕТСЯ В НАШЕМ СЕРДЦЕ.

КОНЦЕПЦИЯ

# ВИЗУАЛЬНОГО КОМФОРТА

Корпуса удалены друг от друга, а окружающая застройка — малоэтажная. Это создает ощущение простора и дарит возможность любоваться живописными видами из окон.







# АРХИТЕКТОР ВДОХНОВЛЯЛСЯ ШИРОТОЙ ТВОРЧЕСКОЙ МЫСЛИ СИМФОНИЙ ШОСТАКОВИЧА

В проекте использованы приемы ленинградского градостроения второй половины XX века – комбинированный тип застройки, где стройные башни сочетаются с вытянутыми пластинами, и дискретная живописная расстановка объемов.

ВАЖНОЙ ЗАДАЧЕЙ БЫЛО СОЗДАТЬ МАКСИМАЛЬНО ЭКОЛОГИЧНУЮ СРЕДУ, ПОЭТОМУ БОЛЬШАЯ ЧАСТЬ ТЕРРИТОРИИ – ДВОРЫ-ПАРКИ, ОТСЫЛАЮЩИЕ К КАРЕЛЬСКИМ ЛЕСАМ.



# ИНФРАСТРУКТУРА

ДВА УРОВНЯ ДВОРОВ-ПАРКОВ: ОБЩЕСТВЕННЫЙ И ПРИВАТНЫЙ

Мы прорабатываем будущие маршруты, по которым будут строить свой день жители, и делаем их максимально удобными.





# 1 УРОВЕНЬ

## ОБЩЕСТВЕННОЕ ПРОСТРАНСТВО

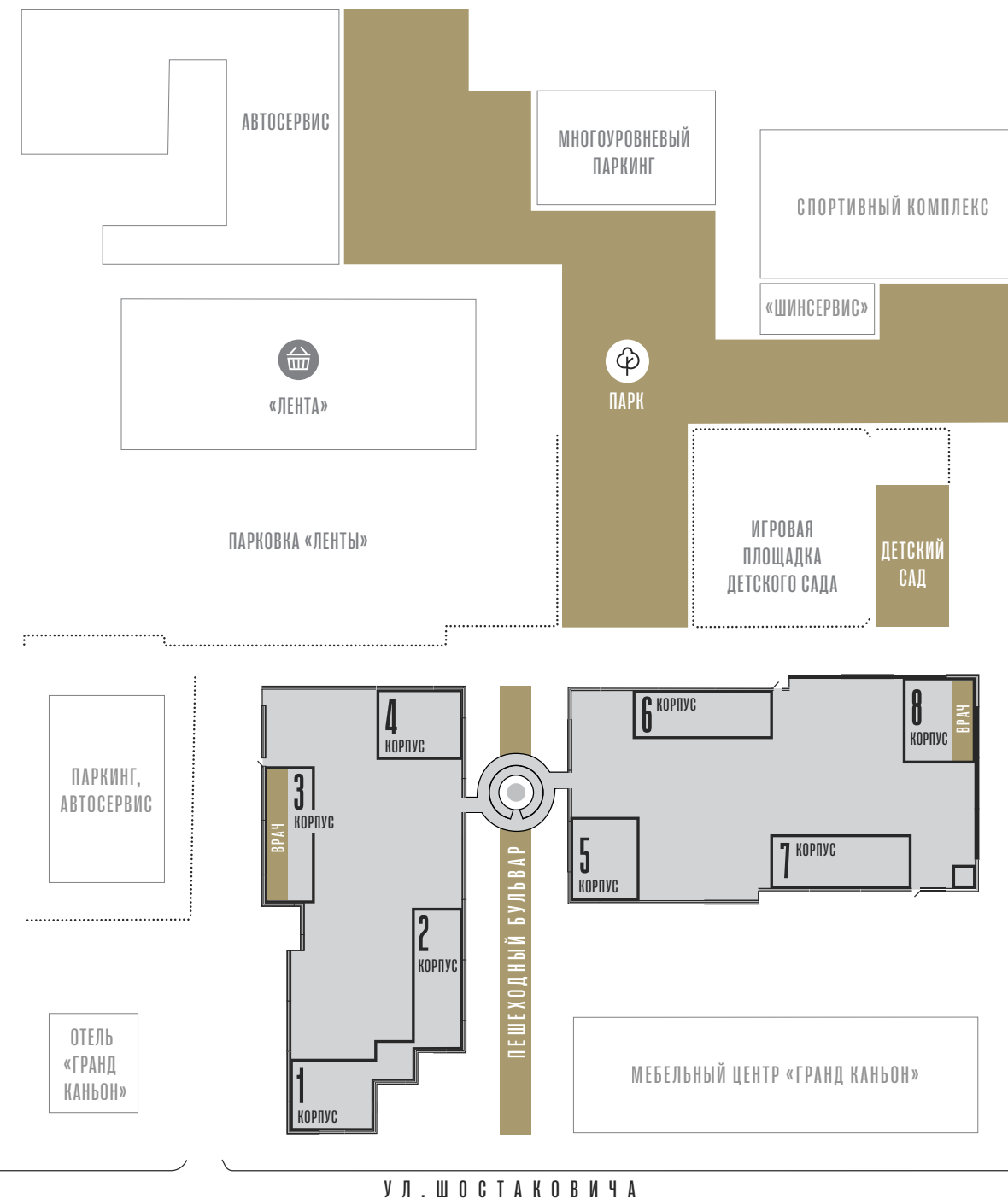
На территории, которая располагается вровень с первыми этажами комплекса, появятся кафе, магазины, парк с пешеходным бульваром. Сюда могут попасть все жители и гости города.



**ПЕШЕХОДНЫЙ БУЛЬВАР**

Проходит между двумя очередями проекта, через всю территорию дома, идет вдоль галереи ресторанов и выходит к парку.

УЛ. СИМОНОВА



УЛ. ШОСТАКОВИЧА



## ПАРК

Большой парк будет доступен всем жителям района. Попасты в него можно, прогулявшись по пешеходному бульвару.

## ДЕТСКИЙ САД

RBI построит и полностью оборудует муниципальный детский сад на 140 малышей.

## КАБИНЕТЫ ВРАЧЕБНОЙ ПРАКТИКИ

RBI построит и передаст городу три кабинета врачей общей практики — в корпусах № 3 и № 8.







1,3 ГА ПЛОЩАДЬ ПАРКА

1 128 ДЕРЕВЬЕВ И КУСТАРНИКОВ



ОБЩЕСТВЕННЫЙ ПАРК ДЛЯ ПРОГУЛОК И ОТДЫХА  
ДОСТУПЕН ВСЕМ ЖИТЕЛЯМ И ГОСТЯМ ГОРОДА



2 УРОВЕНЬ

# ПРИВАТНАЯ ТЕРРИТОРИЯ

У каждой из двух очередей — свой собственный внутренний двор, расположенный на стилобате на высоте второго этажа. Между ними перекинут пешеходный мост, поэтому жители могут свободно прогуливаться по всей территории комплекса.

Попасть на стилобат, где находятся все спортивные, игровые и лаунж-зоны, можно из центрального парадного холла, имея электронный ключ. Если вы паркуете автомобиль в паркинге комплекса, то подняться на стилобат, как и на любой этаж, можно прямо отсюда на лифте.

**4 910 м<sup>2</sup>**

ПЛОЩАДЬ ДВОРА  
1 ОЧЕРЕДИ

**6 035 м<sup>2</sup>**

ПЛОЩАДЬ ДВОРА  
2 ОЧЕРЕДИ







# МОСТ – КЛЮЧЕВАЯ ДОМИНАНТА ДОМА

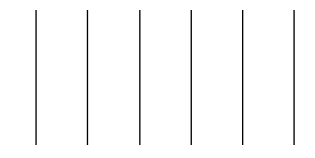
**ОТРАЖАЕТ ИДЕЮ ДОМА:**  
ПЛАВНОЕ ТЕЧЕНИЕ И СИММЕТРИЯ

**ДЕЛИТ ПРОСТРАНСТВО**  
НА ДВА УРОВНЯ – ВЕРХНИЙ И НИЖНИЙ

**ОБЪЕДИНЯЕТ** ПРИВАТНЫЕ ДВОРЫ

## ЛЕСТНИЦА МОСТА МНОГОФУНКЦИОНАЛЬНА:

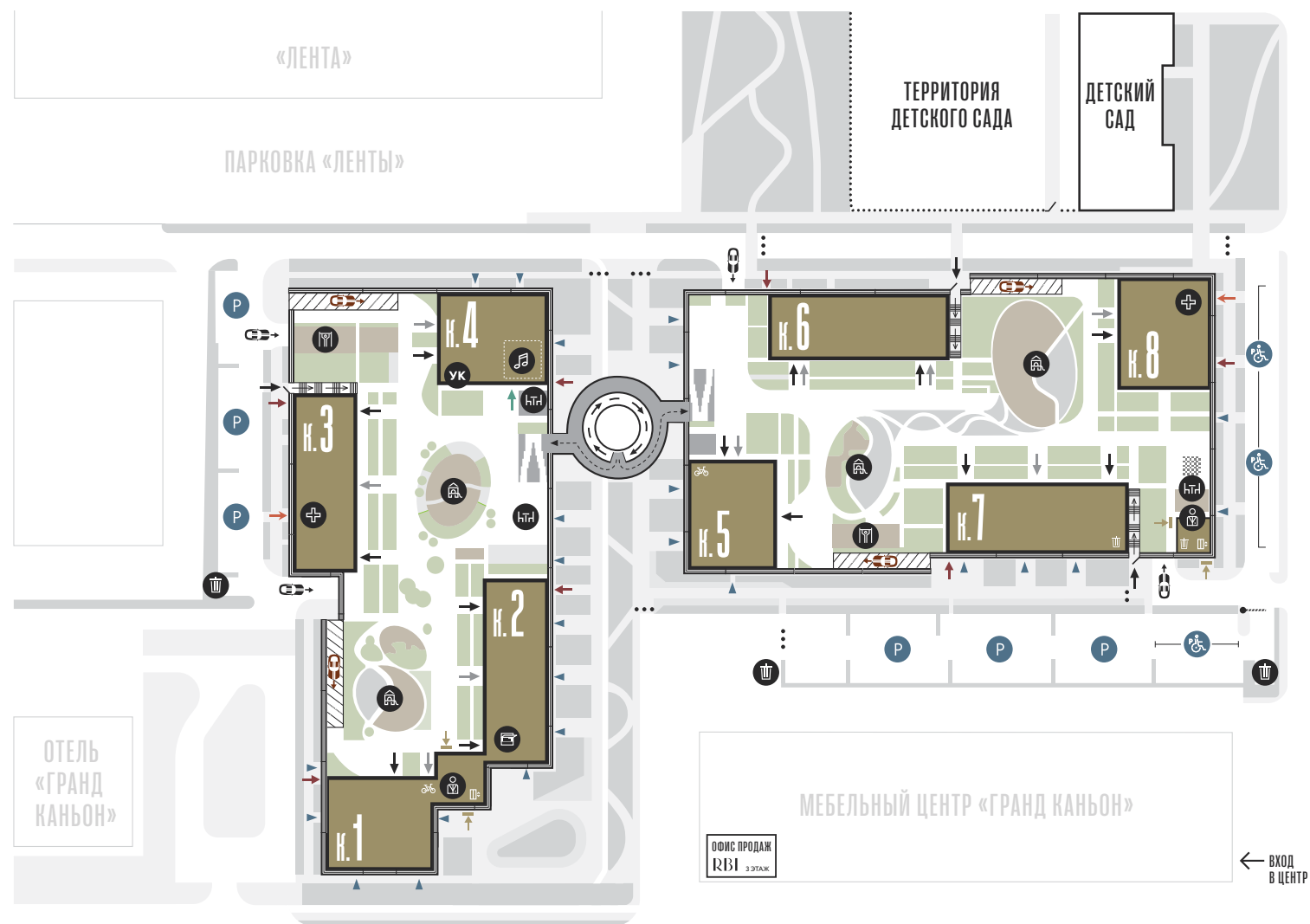
- лестница;
- удобная рампа, позволяющая мамам с колясками легко подниматься;
- зеленая зона отдыха.





# БЕЗОПАСНОСТЬ

## ДВОР ПОД ОХРАНОЙ 24/7



УЛ. ШОСТАКОВИЧА

- Вход для владельцев помещений и гостей через ЦВГ
- Вход для жильцов
- Вход в паркинг
- Вход в кладовые для жильцов
- Входы в коммерческие помещения
- Врач общей практики
- Вход в досуговый центр
- Территория ЖК на стилобате
- Забор
- Парковочные барьеры
- Ворота/калитка
- Шлагбаум
- Служебный въезд (для жильцов и гостей вход закрыт)
- Въезд/выезд в паркинг
- Въезд для чрезвычайных служб во двор
- Лобби
- Лаунж-зона
- Кабинеты врача
- Досуговый центр
- Управляющая компания
- Паркинг
- Наземный паркинг для гостей
- Спортивная зона
- Детская площадка
- Площадка для мусора
- Помещение постаматов

Территория полностью огорожена и охраняется круглосуточно, установлены камеры видеонаблюдения. Вход в парадные дома возможен только со стороны внутреннего двора. Подняться на частную территорию и войти в парадные можно с помощью электронного ключа, но вынимать телефон или брелок из кармана не придется, так как доступ бесконтактный.

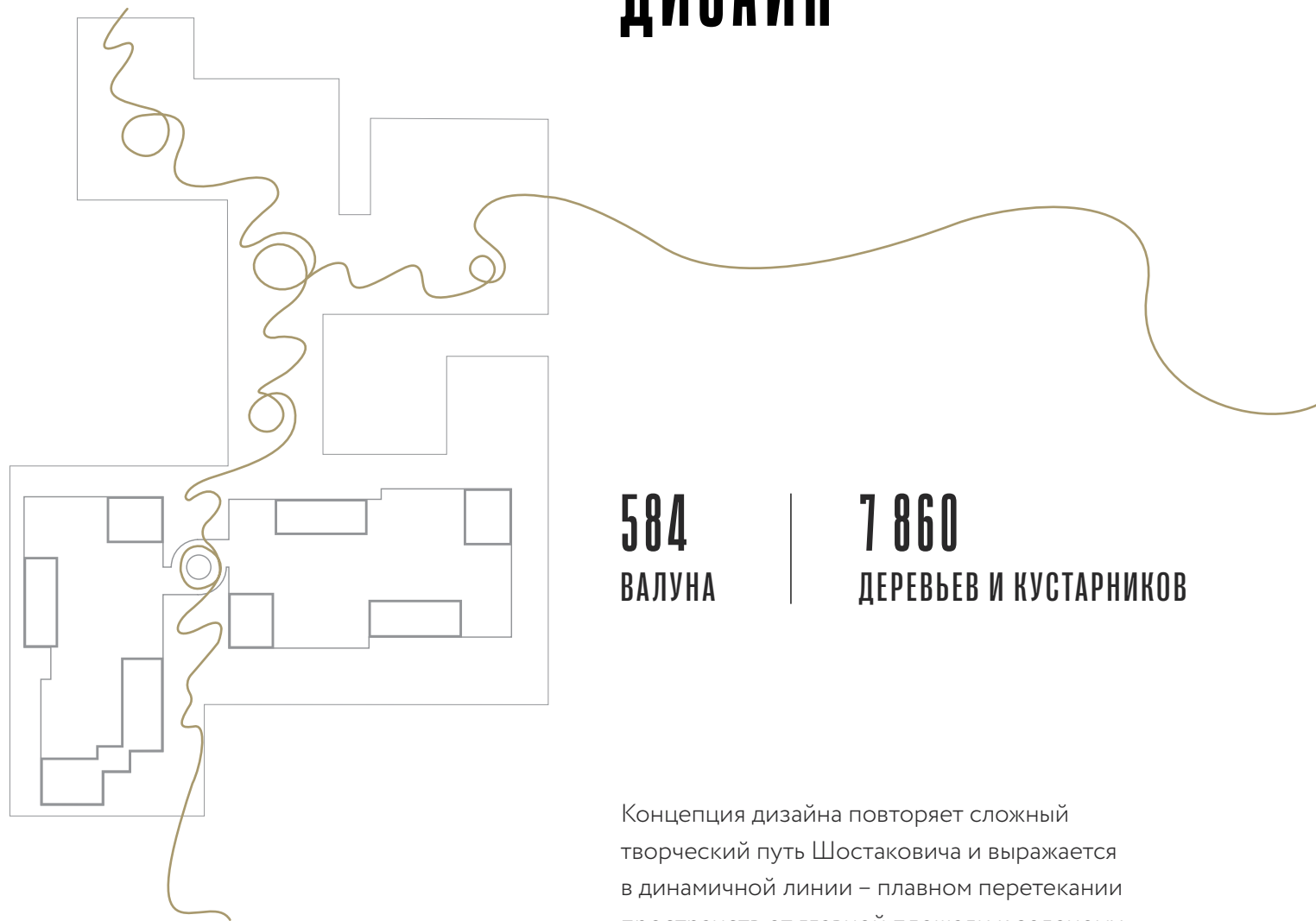
## ГЛАВНЫЙ ПРИНЦИП — ДВОР БЕЗ МАШИН

Стоянка автомобилей во внутреннем дворе запрещена, кроме автомобилей экстренных служб. Для автомобилистов предусмотрен подземный паркинг и гостевая парковка. В каждой парадной на первом этаже спроектированы помещения для хранения детских колясок и велосипедов.





# ЛАНДШАФТНЫЙ ДИЗАЙН



**584**  
ВАЛУНА

**7 860**  
ДЕРЕВЬЕВ И КУСТАРНИКОВ

Концепция дизайна повторяет сложный творческий путь Шостаковича и выражается в динамичной линии – плавном перетекании пространств от главной площади к зеленому бульвару, усиливается на пешеходном мосту и растворяется в парке.



## ЗДЕСЬ МНОГО ХВОЙНЫХ И ЛИСТВЕННЫХ РАСТЕНИЙ, ЖИВОПИСНЫЕ ВАЛУНЫ И ИМИТАЦИЯ ПРИРОДНОГО РЕЛЬЕФА



## РАЗНООБРАЗИЕ ФОРМ ЕЩЕ РАЗ ПОДЧЕРКИВАЕТ СВЯЗЬ С ТВОРЧЕСТВОМ ШОСТАКОВИЧА

Концепция озеленения отсылает нас к природе Карелии.

Новая пробивающаяся жизнь, сложносочиненные композиции из разных пород и видов северных растений становятся единым гармоничным произведением.



ДЕРЕВЯННЫЕ СКАМЕЙКИ –  
ЕЩЕ ОДИН ЭЛЕМЕНТ ЭКОДВОРА









# ДВОР

Двор разделен на тематические зоны: для детей, подростков и взрослых. Детская игровая зона удалена от мест для релаксации и находится на своеобразном подиуме.

## ДЕТСКИЕ ПЛОЩАДКИ

Детские площадки названы по мотивам произведений Дмитрия Шостаковича.

## «ВЕСЕЛЫЙ ПОЕЗД»

Вокруг нее как бы проходит импровизированная железная дорога, по которой ребенок может бегать, представляя, что едет в поезде мимо леса.





## «СВЕТЛЫЙ РУЧЕЙ»

Детскую площадку пересекает извилистая дорожка, напоминающая своим изгибом русло ручья.



СТОЛ ДЛЯ ТЕННИСА



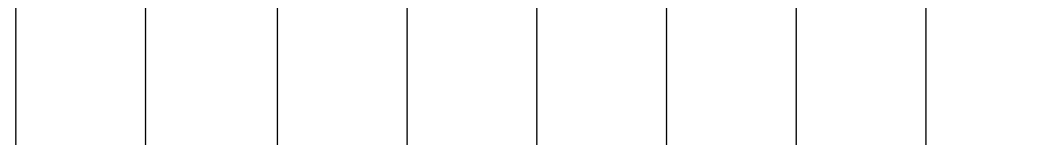


### ФУТБОЛЬНОЕ ПОЛЕ

Площадка для активных игр и занятий спортом на свежем воздухе.

### СПОРТИВНАЯ ЗОНА

Профессиональные уличные тренажеры, созданные с учетом законов биомеханики, и многофункциональная рама для занятий с собственным весом.





НА ВСЕЙ ТЕРРИТОРИИ ДВОРА  
РАБОТАЕТ WI-FI СО СВОБОДНЫМ ДОСТУПОМ



# МУЗЫКАЛЬНАЯ СТУДИЯ

# С КАРАОКЕ



Только для жителей дома создано пространство, где можно устраивать деловые встречи, организовывать лекции или киновечера, проводить мастер-классы и веселые вечеринки с караоке.



ЭРГОНОМИЧНЫЕ ПРОСТРАНСТВА,  
ИНФРАСТРУКТУРА ДЛЯ ЖИТЕЛЕЙ,  
СТИЛЬ В КАЖДОЙ ДЕТАЛИ –  
ЭТО НАТИВНЫЙ, ОРГАНИЧНЫЙ  
И ЕСТЕСТВЕННЫЙ КОМФОРТ







## КЛАДОВЫЕ

В доме предусмотрены кладовые для хранения крупногабаритных вещей (от 3 до 5 м<sup>2</sup>). Их можно приобрести по отдельному договору.

## ВЕЛОПАРКОВКИ И КОЛЯСОЧНЫЕ

В каждой парадной – просторные колясочные, а для велосипедов на территории предусмотрены велопарковки.

## ТЕПЛЫЙ ПАРКИНГ

288 МАШИНОМЕСТ

В него можно спуститься на лифте с любого этажа каждого корпуса.

## ПАРКИНГ – ЭТАЖЕРКА

415 МАШИНОМЕСТ

Отдельно стоящий паркинг.

## ГОСТЕВАЯ СТОЯНКА

134 МАШИНОМЕСТА

Наземная дополнительная стоянка для гостей комплекса разместится рядом с домом.





# ПАРАДНЫЕ ВХОДНЫЕ ГРУППЫ

Парадные входные группы комплекса «Струны» — это два отдельных здания с эффективным интерьером.

В рамках концепции безбарьерной среды, в каждой из них предусмотрен лифт для подъёма на территорию частного двора. Но в случае необходимости подняться можно и по лестнице.

ЛОББИ  
1 ОЧЕРЕДИ

208 м<sup>2</sup>

ЛОББИ  
2 ОЧЕРЕДИ

43 м<sup>2</sup>



ЛИФТ

РЕСЕПШЕН

ЗОНА  
ОЖИДАНИЯ  
ДЛЯ ГОСТЕЙ

ЗОНА  
С ПОСТАМАТОМ

КОФЕ-ПОИНТ

СВОБОДНЫЙ  
WI-FI



## ДИЗАЙН КОЛЛОВ ПРОДОЛЖАЕТ ИДЕЮ БЛАГОУСТРОЙСТВА

Синергия строгой структуры и природной гибкости – лейтмотив проекта, как любого музыкального произведения и жизни в целом.

Лаконичность и естественность форм, декоративные валуны, песчаные оттенки в дизайне, дерево в отделке.



- Крупноформатная керамика
- Живые растения
- Карельские валуны
- Живой мох
- Витражное остекление



# ТЕХНОЛОГИИ

Мы искусно внедряем новые технологии,  
не перегружая избыточным, постоянно модернизируем  
процессы и оптимизируем ресурсы.





---

## ЧЕТЫРЕХСТУПЕНЧАТАЯ СИСТЕМА ОЧИСТКИ ВОДЫ

Четырехступенчатая система очистки воды: грубая и тонкая фильтрация, сорбционная очистка и ультрафиолетовое обеззараживание. Система гарантирует питьевое качество как холодной, так и горячей воды (горячая приготавливается из уже очищенной холодной прямо в доме).

---

## ОКНА

Большие окна с двухкамерными стеклопакетами и функцией микропроветривания.

---

## СИСТЕМА ВЕНТИЛЯЦИИ

Система вентиляции в квартирах комбинированная: механическая вытяжка и естественный приток через индивидуальные вентиляционные подоконные клапаны. Дополнительный вентиляционный канал обеспечивает возможность подключить кухонную вытяжку.

---

## СИСТЕМА ОТОПЛЕНИЯ

Коллекторная горизонтальная система отопления (трубы расположены в стяжке пола) минимизирует шум, передающийся по трубам. Каждая квартира оборудована индивидуальным ответвлением от коллектора со счетчиком.

---

## КОНДИЦИОНИРОВАНИЕ

Предусмотрены ниши на фасаде либо корзины для кондиционеров с наружной стороны здания. Монтаж системы кондиционирования с размещением наружных блоков и прокладку фреонотрассы от наружного блока до ввода в квартиру собственник осуществляет самостоятельно.

---

## ПОЛ

Технология «плавающий пол» (стяжка не касается стен и не передает вибрацию) сводит шум к минимуму.

---

## ЗВУКОИЗОЛЯЦИЯ

Дополнительная звукоизоляция перегородок между жилыми комнатами и санузлами.

---

---

## ТЕПЛОВАЯ ЭНЕРГИЯ

Многослойные теплосберегающие фасады. Отопительные приборы: стальные панельные радиаторы с нижним подключением и встроенным терморегулятором. Подводка труб к радиаторам производится из стены, а не из пола, что гораздо удобнее в эксплуатации и при ремонте.

---

## ЭЛЕКТРИЧЕСТВО

Энергосберегающие лампы в местах общего пользования.

Электрическая мощность на квартиру:

- 10 кВт на однокомнатную и двухкомнатную квартиру;
- 12 кВт на трех- и четырехкомнатную квартиру (однофазный ввод).

---

## ДВЕРИ

Дверь в квартиру металлическая, усиленная, с дополнительной звукоизоляцией. Установлены замки высокой взломоустойчивости.

---

## ЛИФТЫ

Лифты тихие, без машинного отделения, грузоподъемностью 430 кг (пассажирские) и 1000 кг (грузовые), со спуском в паркинг и кладовые.

---

## СБОР МУСОРА

Система отдельного сбора и утилизации мусора.

---

---

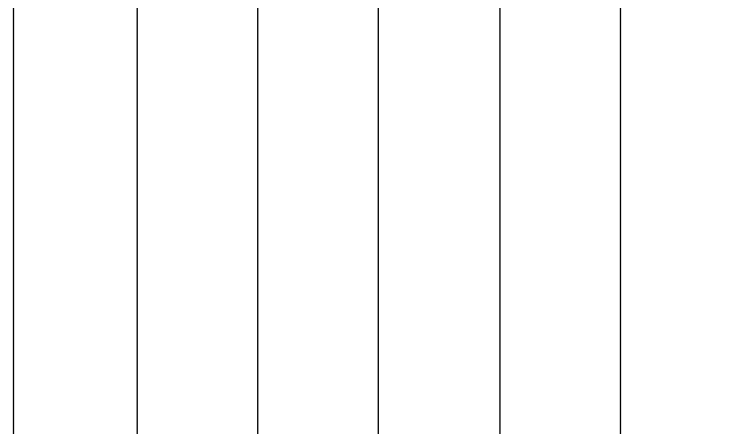
## ЦИФРОВОЙ ДОМ

Диджитализация всех ключевых процессов (домофония, телеметрия, видеонаблюдение)



# КВАРТИРЫ ПРОДАЮТСЯ С ОТДЕЛКОЙ **WHITE BOX**

Это хорошая основа для реализации любых фантазий. Вы можете заказать индивидуальный дизайн-проект и полную финишную отделку по отдельному договору с компанией RBI ОК, которая входит в Группу RBI.



## ЧТО ВХОДИТ В БЕЛУЮ ОТДЕЛКУ

Выравнивание стен, подготовка под окраску: штукатурка, шпаклевка.

По полам выполнена «плавающая» стяжка. Выравнивание потолков, подготовка под окраску (штукатурка, шпаклевка).

Облицовка оконных откосов гипсокартоном, шпаклевка и окраска.

Установка розеток, выключателей, квартирного щита, домофонной панели.

Штукатурка и шпаклевка откосов входной двери и установка металлической двери с высоким уровнем взломоустойчивости.

Гидроизоляция стен санузлов специальными составами на определенную высоту.

Отделка в санузлах не выполняется.



1 КОРПУС

СТРУНЫ





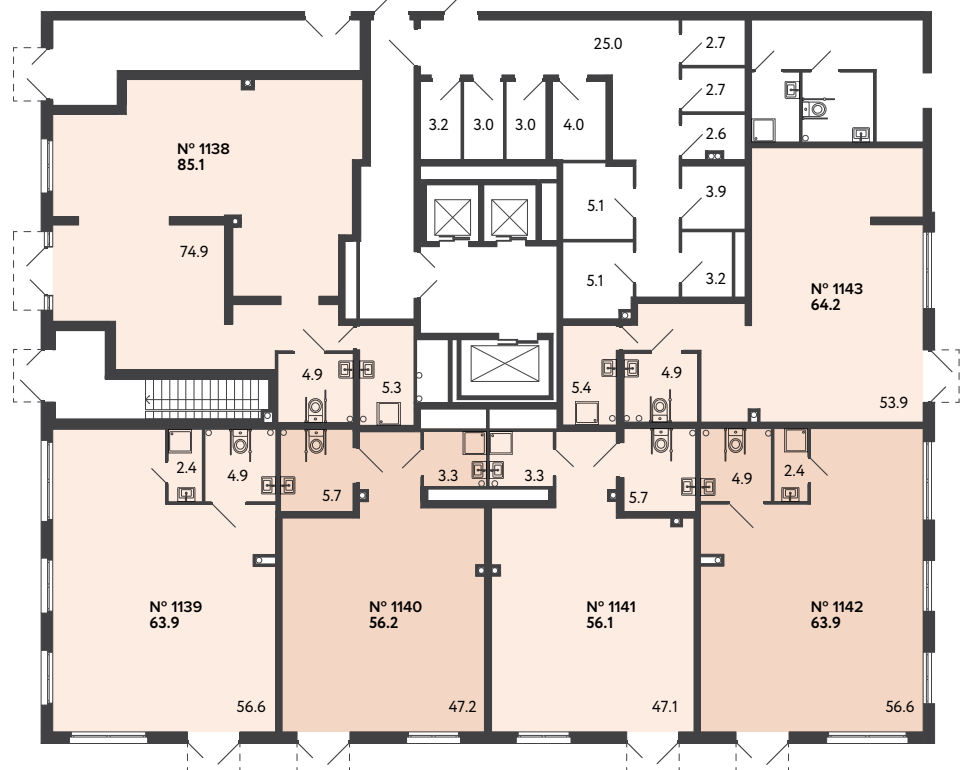
# 1 ЭТАЖ

КОММЕРЧЕСКИЕ ПОМЕЩЕНИЯ

ВХОД В ПАРКИНГ с улицы

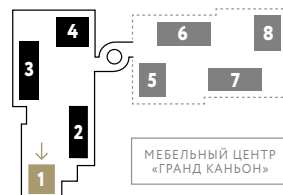
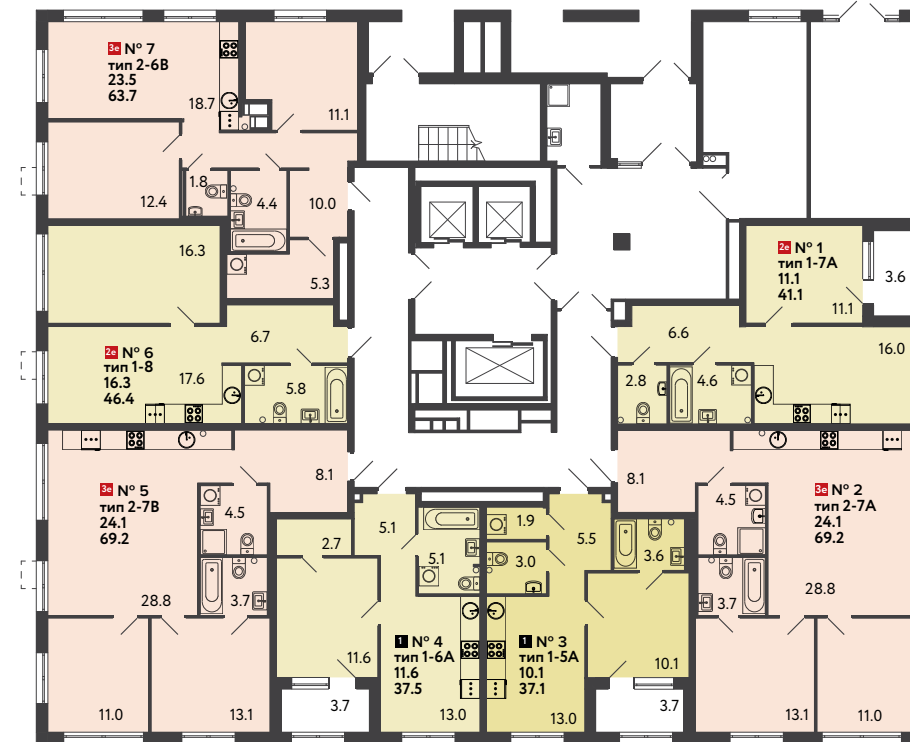
ВХОД К ЛИФТАМ из паркинга

КЛАДОВЫЕ вход из паркинга

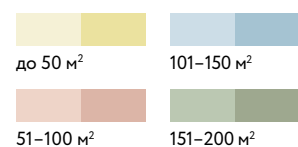


# 2 ЭТАЖ

ПАРАДНАЯ ВЕЛОСИПЕДНАЯ



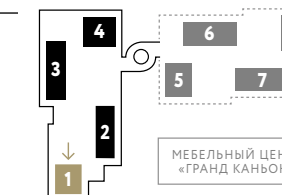
УЛ. ШОСТАКОВИЧА



№3 – порядковый номер помещения  
35.5 – общая площадь помещения

1 №3 – порядковый номер квартиры  
тип 1-1 – тип квартиры  
10.9 – жилая площадь помещения  
35.5 – общая площадь помещения  
количество комнат в квартире

2e №3 – порядковый номер квартиры  
тип 1-1 – тип квартиры  
10.9 – жилая площадь помещения  
35.5 – общая площадь помещения  
количество комнат в квартире в формате европланировки



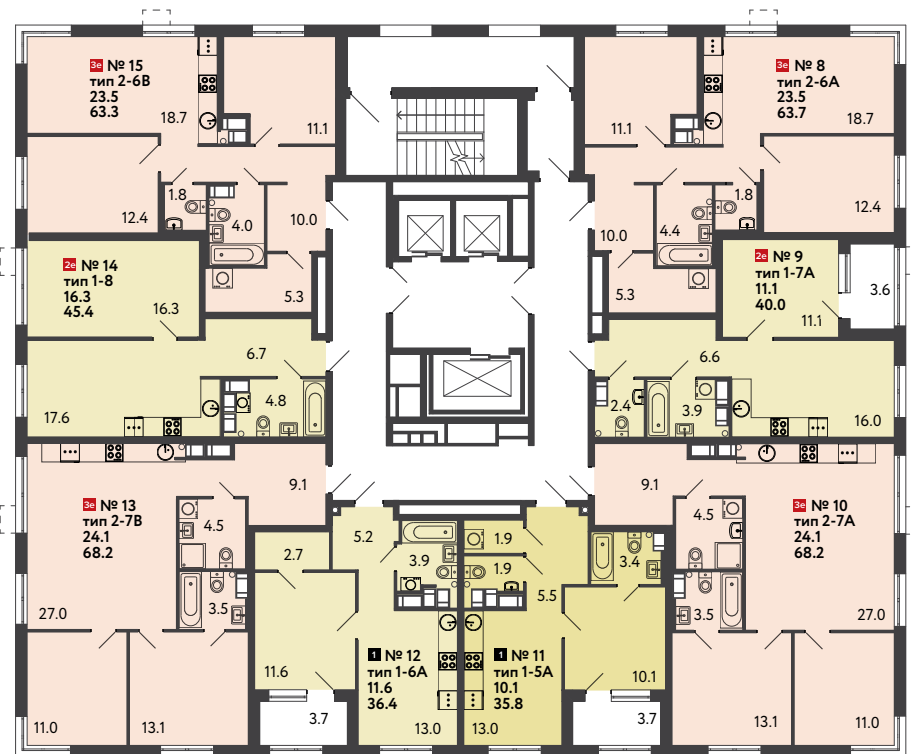
УЛ. ШОСТАКОВИЧА



# 3 ЭТАЖ

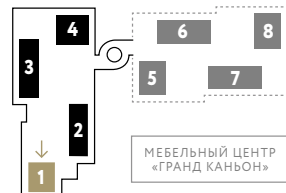
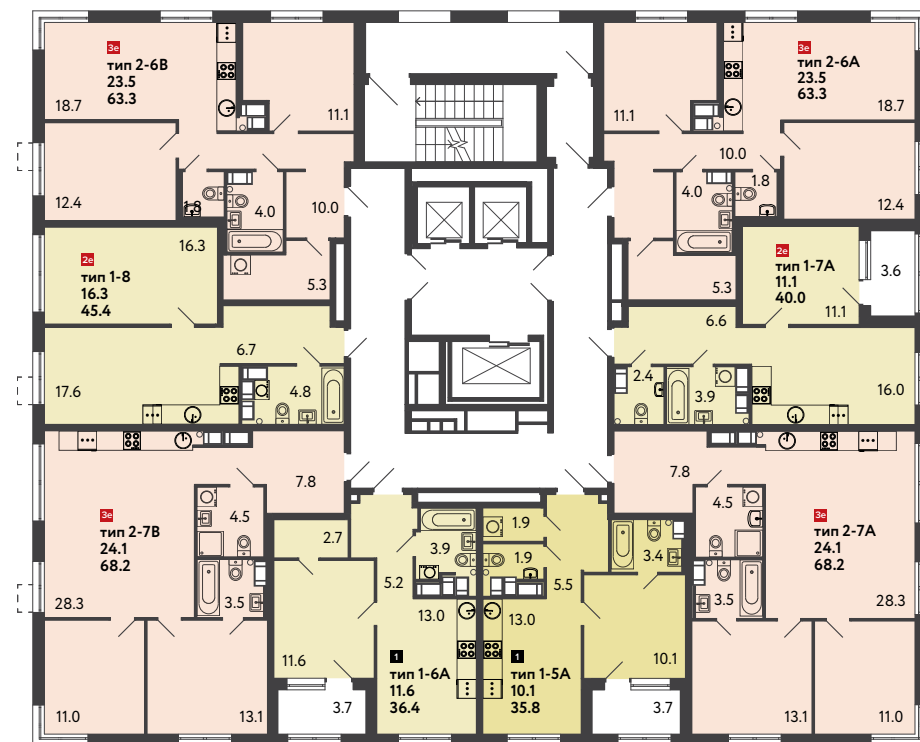


ПАРАДНАЯ



# 4-21 ЭТАЖИ

ПАРАДНАЯ

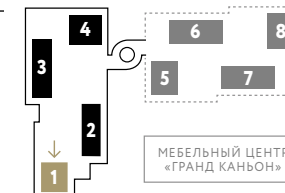


УЛ. ШОСТАКОВИЧА



**1** № 3 – порядковый номер квартиры  
 тип 1-1 – тип квартиры  
 10.9 – жилая площадь помещения  
 35.5 – общая площадь помещения  
 количество комнат в квартире

**2e** № 3 – порядковый номер квартиры  
 тип 1-1 – тип квартиры  
 10.9 – жилая площадь помещения  
 35.5 – общая площадь помещения  
 количество комнат в квартире  
 в формате европланировки

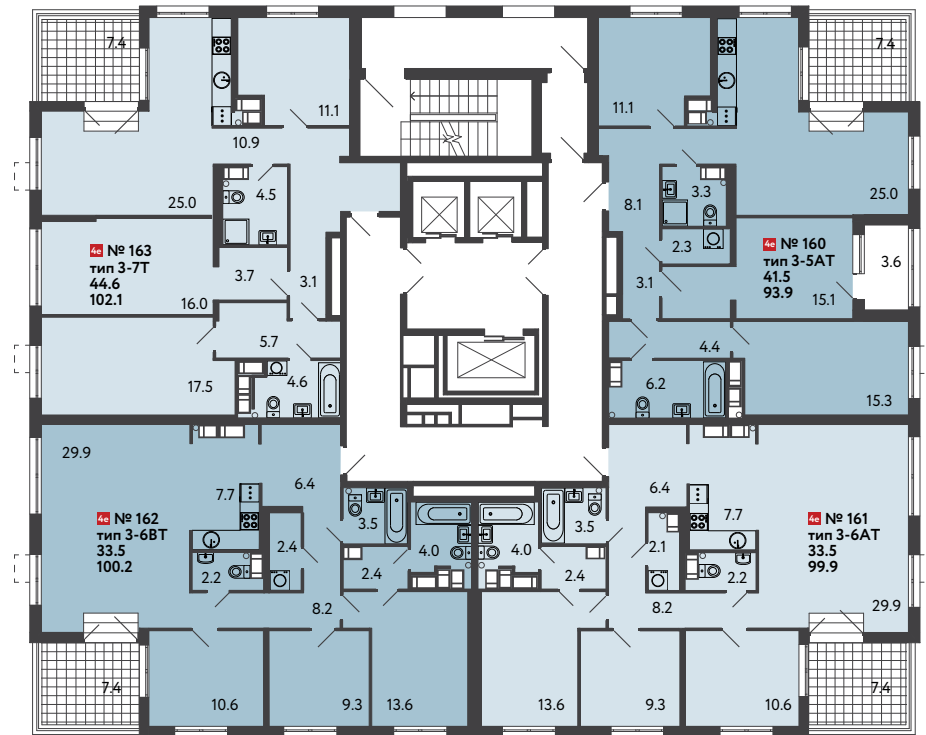


УЛ. ШОСТАКОВИЧА

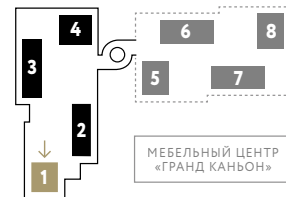
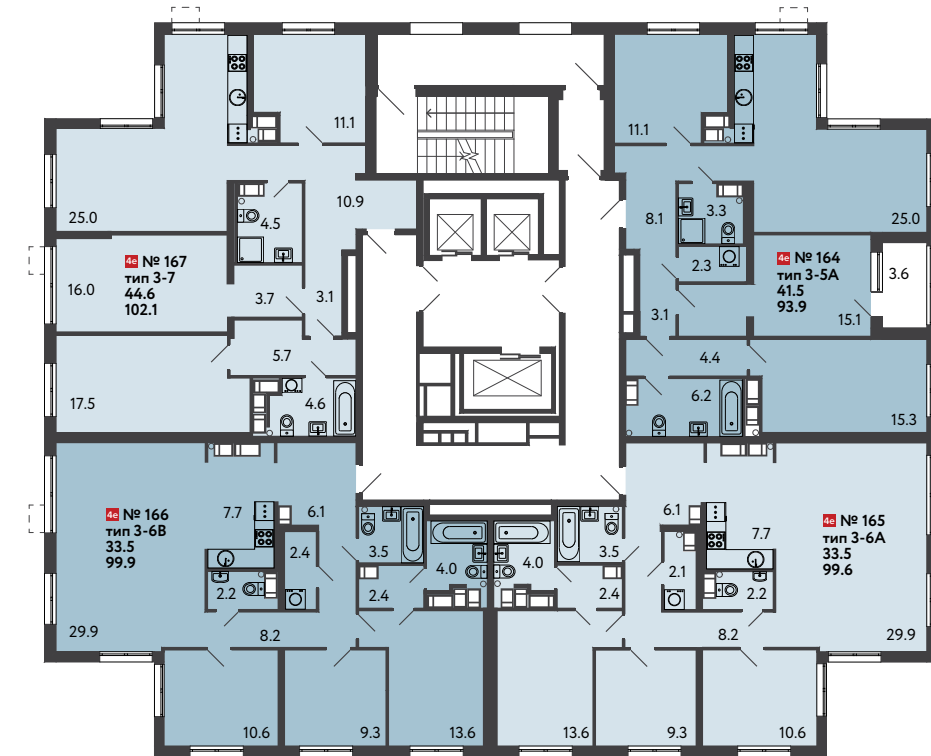




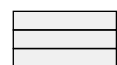
ПАРАДНАЯ



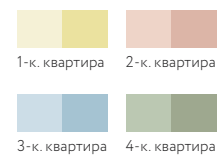
ПАРАДНАЯ



УЛ. ШОСТАКОВИЧА



Ступени выхода на террасу изготавливаются собственником самостоятельно



→ **1** №3 – порядковый номер квартиры  
**тип 1-1** – тип квартиры  
**10.9** – жилая площадь помещения  
**35.5** – общая площадь помещения

количество комнат в квартире

→ **2e** №3 – порядковый номер квартиры  
**тип 1-1** – тип квартиры  
**10.9** – жилая площадь помещения  
**35.5** – общая площадь помещения

количество комнат в квартире в формате европланировки



УЛ. ШОСТАКОВИЧА



2 КОРПУС

СТРУНЫ

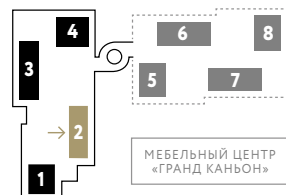
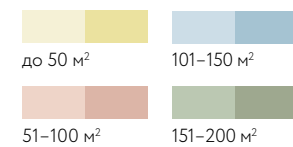




# 1 ЭТАЖ

КОММЕРЧЕСКИЕ  
ПОМЕЩЕНИЯ

№3 – порядковый номер  
помещения  
35.5 – общая площадь  
помещения



УЛ. ШОСТАКОВИЧА



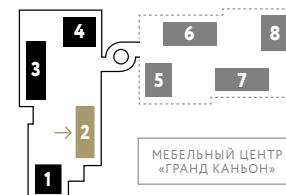
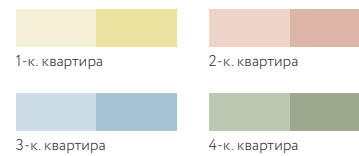
# 2 ЭТАЖ

1 №3 – порядковый номер квартиры  
тип 1-1 – тип квартиры  
10.9 – жилая площадь помещения  
35.5 – общая площадь помещения

количество комнат в квартире

2с №3 – порядковый номер квартиры  
тип 1-1 – тип квартиры  
10.9 – жилая площадь помещения  
35.5 – общая площадь помещения

количество комнат в квартире  
в формате европланировки



УЛ. ШОСТАКОВИЧА





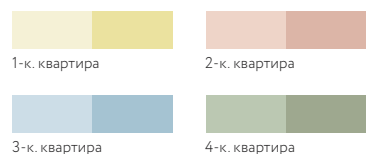
# 3 ЭТАЖ

1 №3 – порядковый номер квартиры  
 тип 1-1 – тип квартиры  
 10.9 – жилая площадь помещения  
 35.5 – общая площадь помещения

количество комнат в квартире

2e №3 – порядковый номер квартиры  
 тип 1-1 – тип квартиры  
 10.9 – жилая площадь помещения  
 35.5 – общая площадь помещения

количество комнат в квартире  
 в формате европланировки



2 ПАРАДНАЯ →



1 ПАРАДНАЯ →

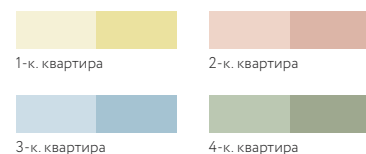
# 4 ЭТАЖ

1 №3 – порядковый номер квартиры  
 тип 1-1 – тип квартиры  
 10.9 – жилая площадь помещения  
 35.5 – общая площадь помещения

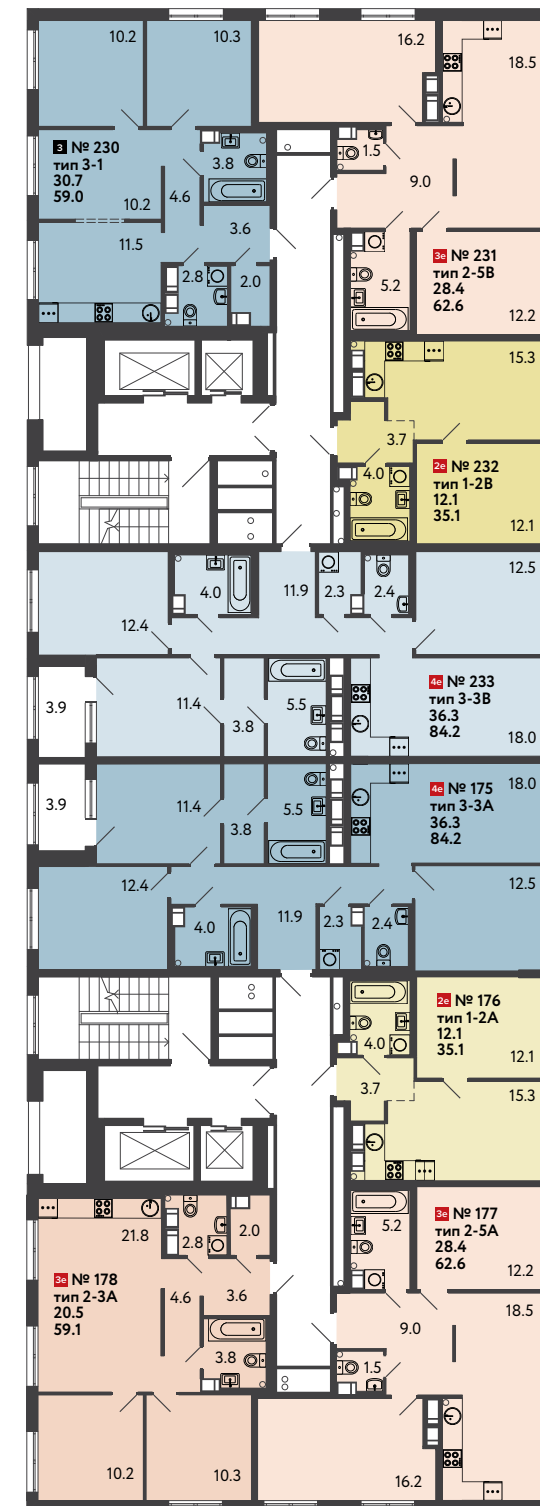
количество комнат в квартире

2e №3 – порядковый номер квартиры  
 тип 1-1 – тип квартиры  
 10.9 – жилая площадь помещения  
 35.5 – общая площадь помещения

количество комнат в квартире  
 в формате европланировки



2 ПАРАДНАЯ →



1 ПАРАДНАЯ →



2 КОРПУС

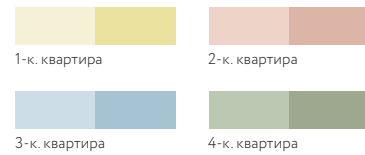
# 5, 7, 9, 11 ЭТАЖИ

1<sup>№3</sup> – порядковый номер квартиры  
тип 1-1 – тип квартиры  
10.9 – жилая площадь помещения  
35.5 – общая площадь помещения

количество комнат в квартире

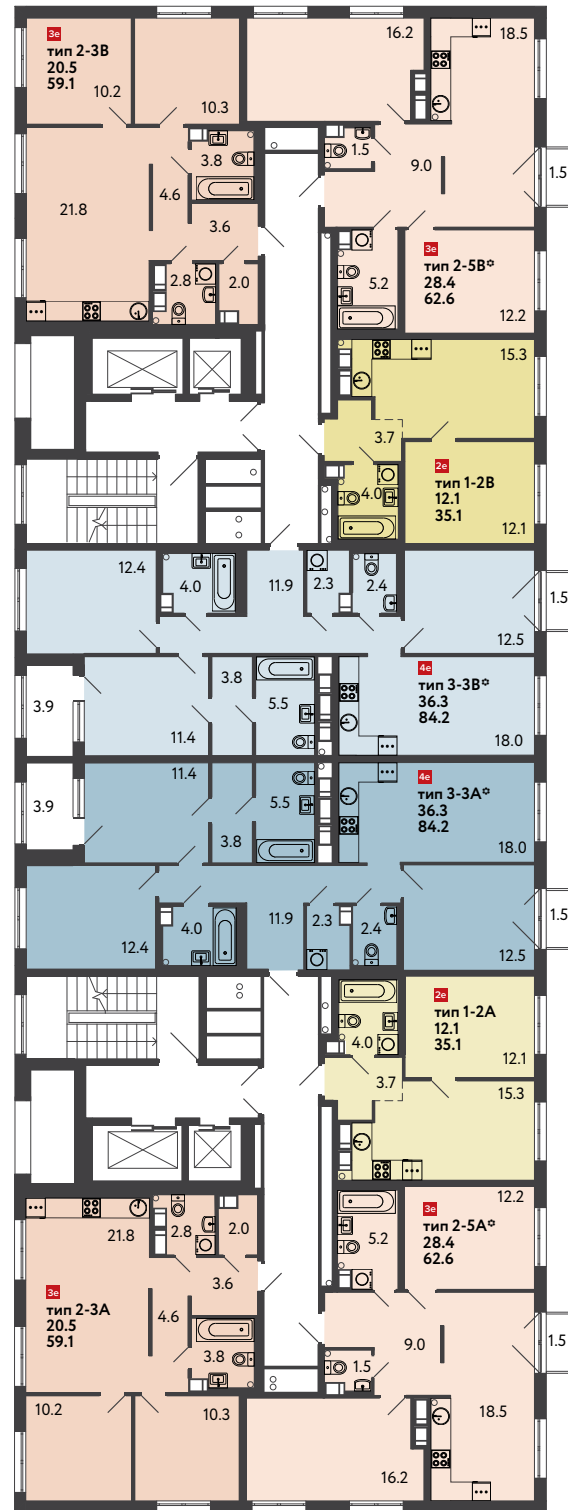
2<sup>е</sup> №3 – порядковый номер квартиры  
тип 1-1 – тип квартиры  
10.9 – жилая площадь помещения  
35.5 – общая площадь помещения

количество комнат в квартире  
в формате европланировки



УЛ. ШОСТАКОВИЧА

2 ПАРАДНАЯ →



1 ПАРАДНАЯ →

2 КОРПУС

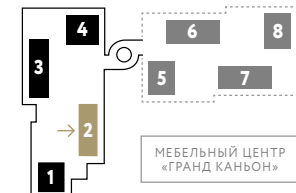
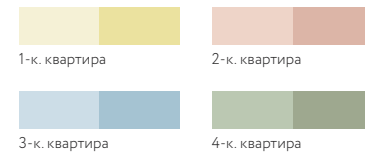
# 6, 8, 10 ЭТАЖИ

1<sup>№3</sup> – порядковый номер квартиры  
тип 1-1 – тип квартиры  
10.9 – жилая площадь помещения  
35.5 – общая площадь помещения

количество комнат в квартире

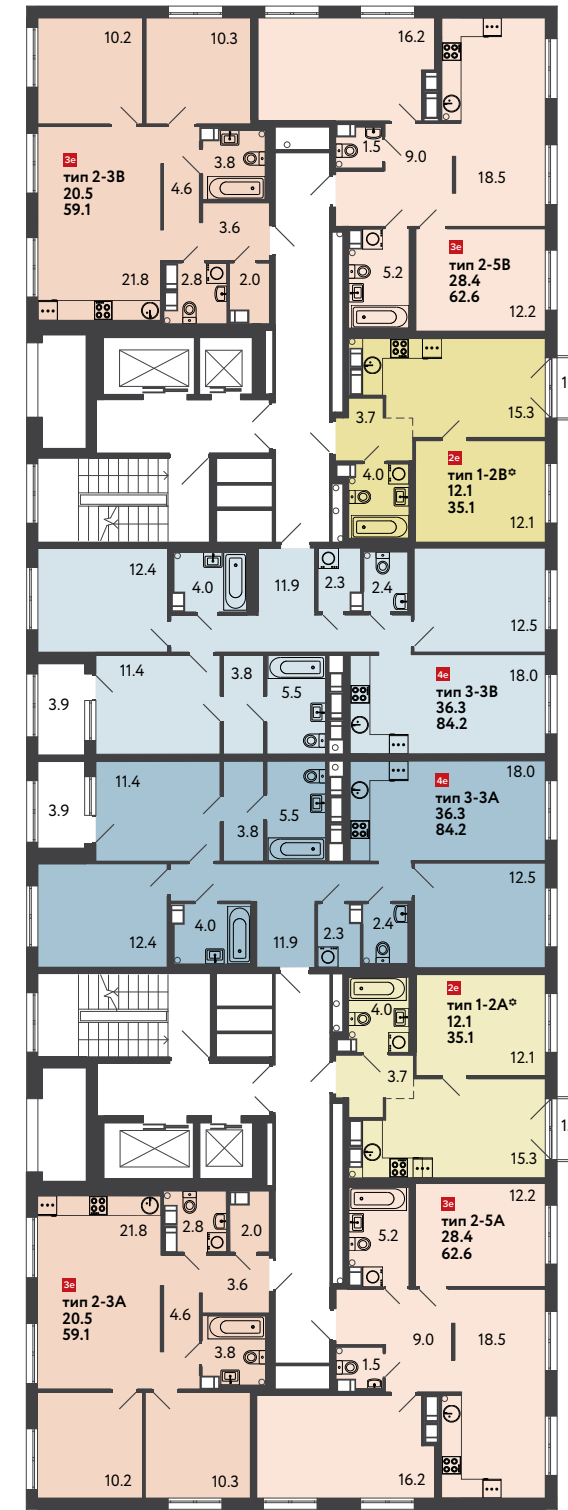
2<sup>е</sup> №3 – порядковый номер квартиры  
тип 1-1 – тип квартиры  
10.9 – жилая площадь помещения  
35.5 – общая площадь помещения

количество комнат в квартире  
в формате европланировки



УЛ. ШОСТАКОВИЧА

2 ПАРАДНАЯ →



1 ПАРАДНАЯ →



2 КОРПУС

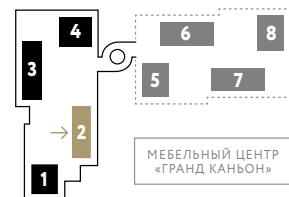
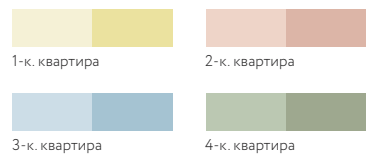
# 12-15 ЭТАЖИ

1 №3 – порядковый номер квартиры  
 тип 1-1 – тип квартиры  
 10.9 – жилая площадь помещения  
 35.5 – общая площадь помещения

количество комнат в квартире

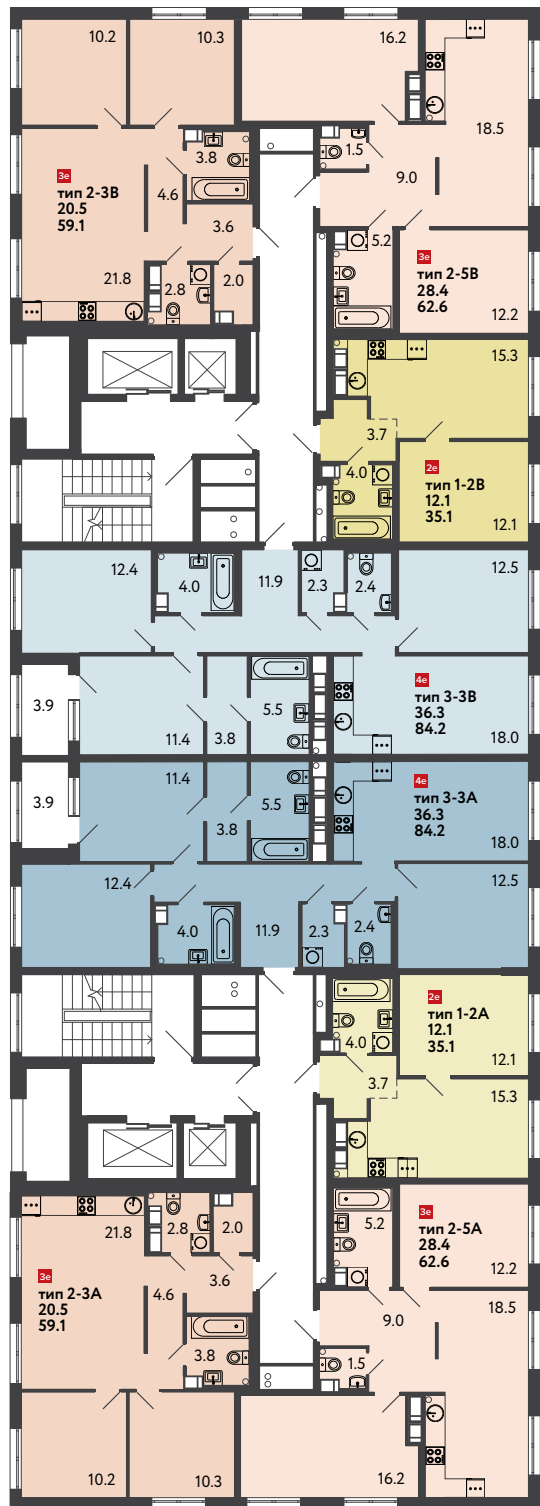
2e №3 – порядковый номер квартиры  
 тип 1-1 – тип квартиры  
 10.9 – жилая площадь помещения  
 35.5 – общая площадь помещения

количество комнат в квартире  
 в формате европланировки



УЛ. ШОСТАКОВИЧА

2 ПАРАДНАЯ →



← 1 ПАРАДНАЯ





3 КОРПУС

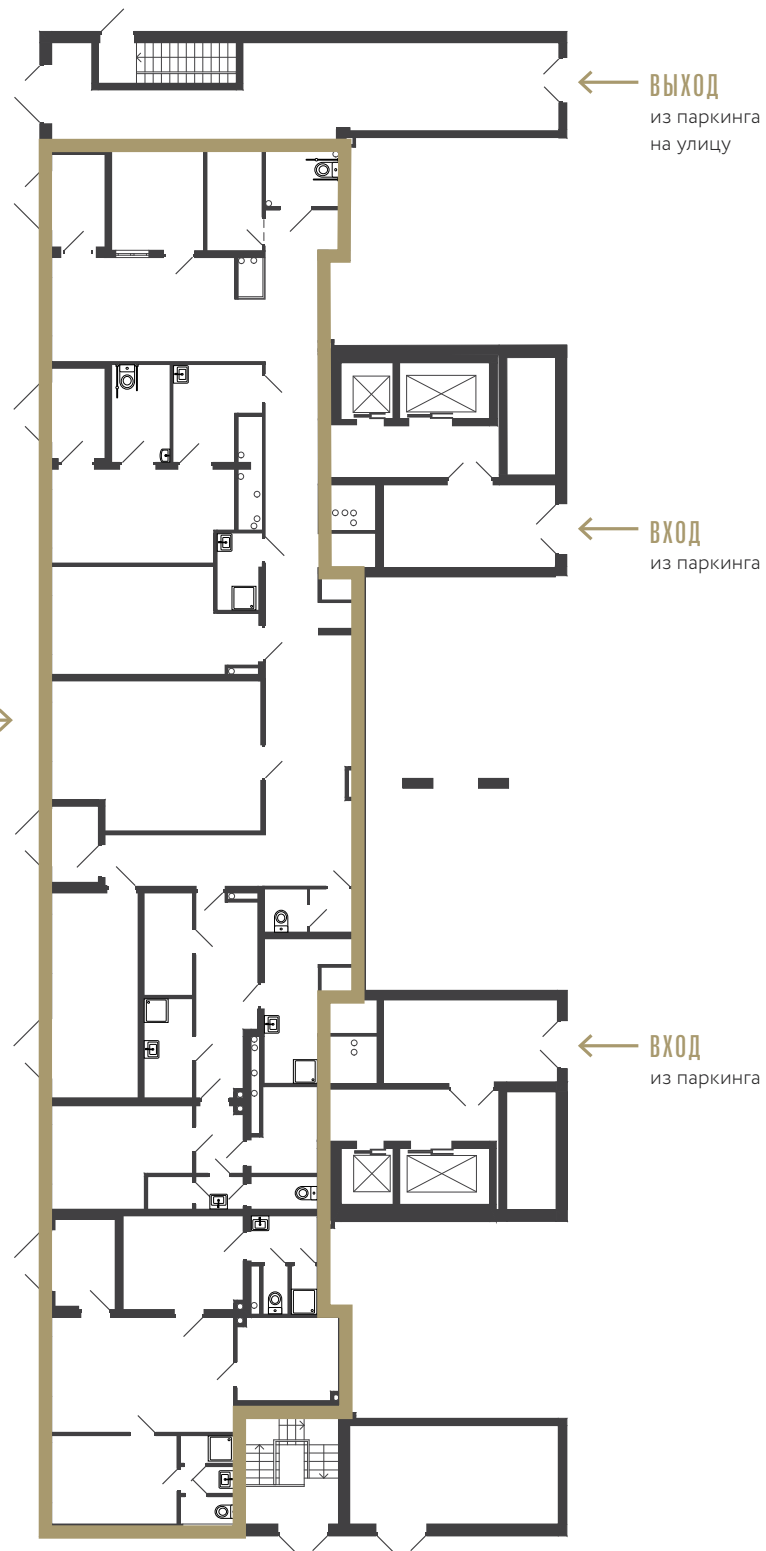
СТРУНЫ





# 1 ЭТАЖ

ПОМЕЩЕНИЯ  
ВРАЧА ОБЩЕЙ  
ПРАКТИКИ



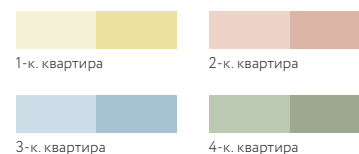
# 2 ЭТАЖ

1 №3 – порядковый номер квартиры  
тип 1-1 – тип квартиры  
10.9 – жилая площадь помещения  
35.5 – общая площадь помещения

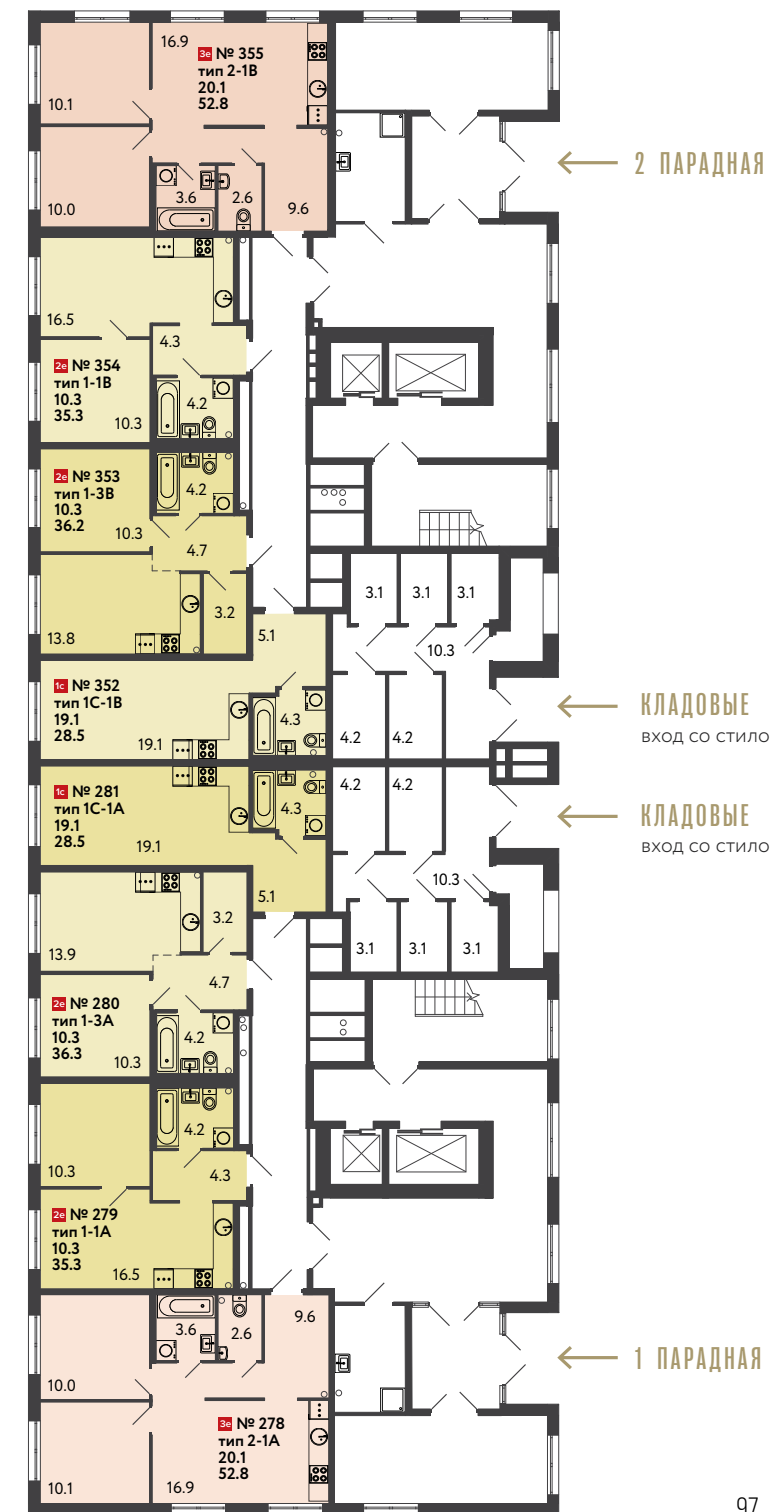
количество комнат в квартире

2с №3 – порядковый номер квартиры  
тип 1-1 – тип квартиры  
10.9 – жилая площадь помещения  
35.5 – общая площадь помещения

количество комнат в квартире  
в формате европланировки



УЛ. ШОСТАКОВИЧА



УЛ. ШОСТАКОВИЧА



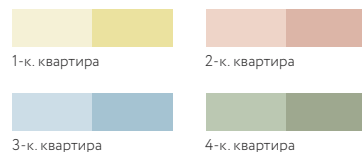
# 3 ЭТАЖ

1<sup>й</sup> №3 – порядковый номер квартиры  
 тип 1-1 – тип квартиры  
 10.9 – жилая площадь помещения  
 35.5 – общая площадь помещения

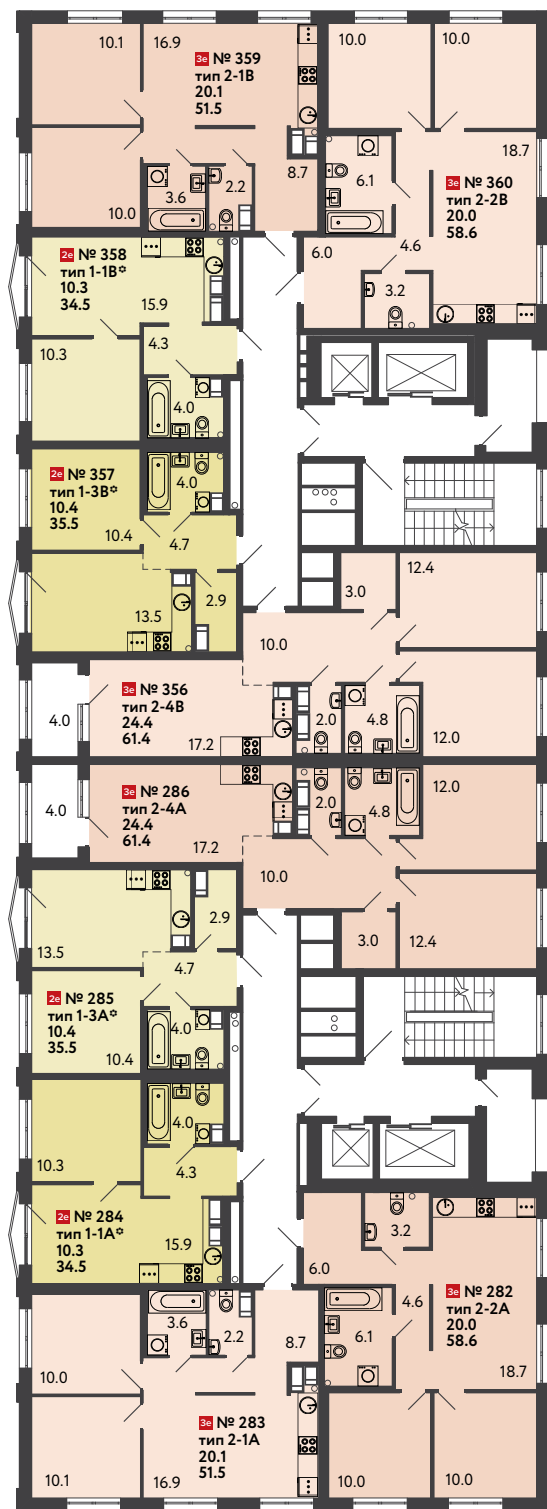
количество комнат в квартире

2<sup>е</sup> №3 – порядковый номер квартиры  
 тип 1-1 – тип квартиры  
 10.9 – жилая площадь помещения  
 35.5 – общая площадь помещения

количество комнат в квартире  
 в формате европланировки



УЛ. ШОСТАКОВИЧА



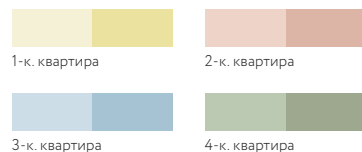
# 4,6,8,10,12, 14,16 ЭТАЖИ

1<sup>й</sup> №3 – порядковый номер квартиры  
 тип 1-1 – тип квартиры  
 10.9 – жилая площадь помещения  
 35.5 – общая площадь помещения

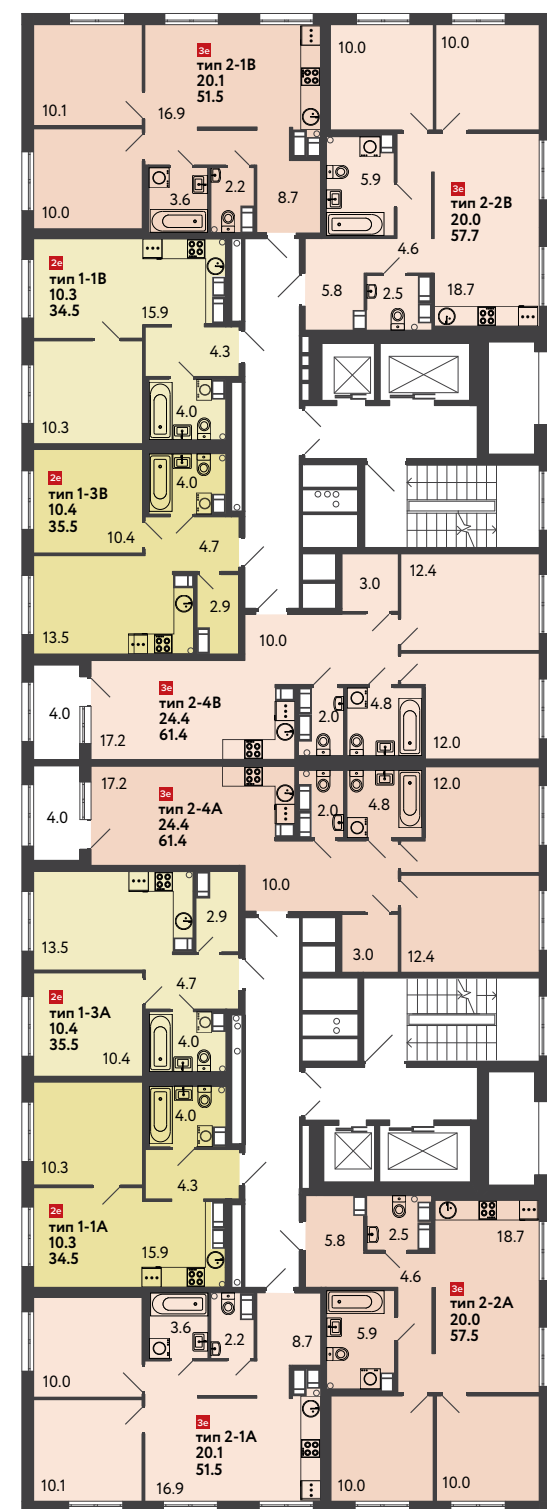
количество комнат в квартире

2<sup>е</sup> №3 – порядковый номер квартиры  
 тип 1-1 – тип квартиры  
 10.9 – жилая площадь помещения  
 35.5 – общая площадь помещения

количество комнат в квартире  
 в формате европланировки



УЛ. ШОСТАКОВИЧА





3 КОРПУС

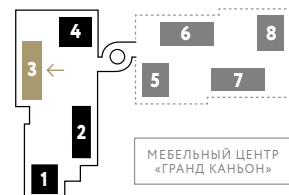
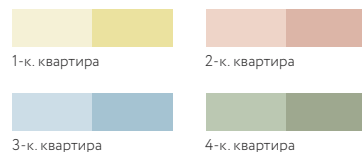
# 5,7,9,11, 13,15 ЭТАЖИ

1<sup>й</sup> №3 – порядковый номер квартиры  
 тип 1-1 – тип квартиры  
 10.9 – жилая площадь помещения  
 35.5 – общая площадь помещения

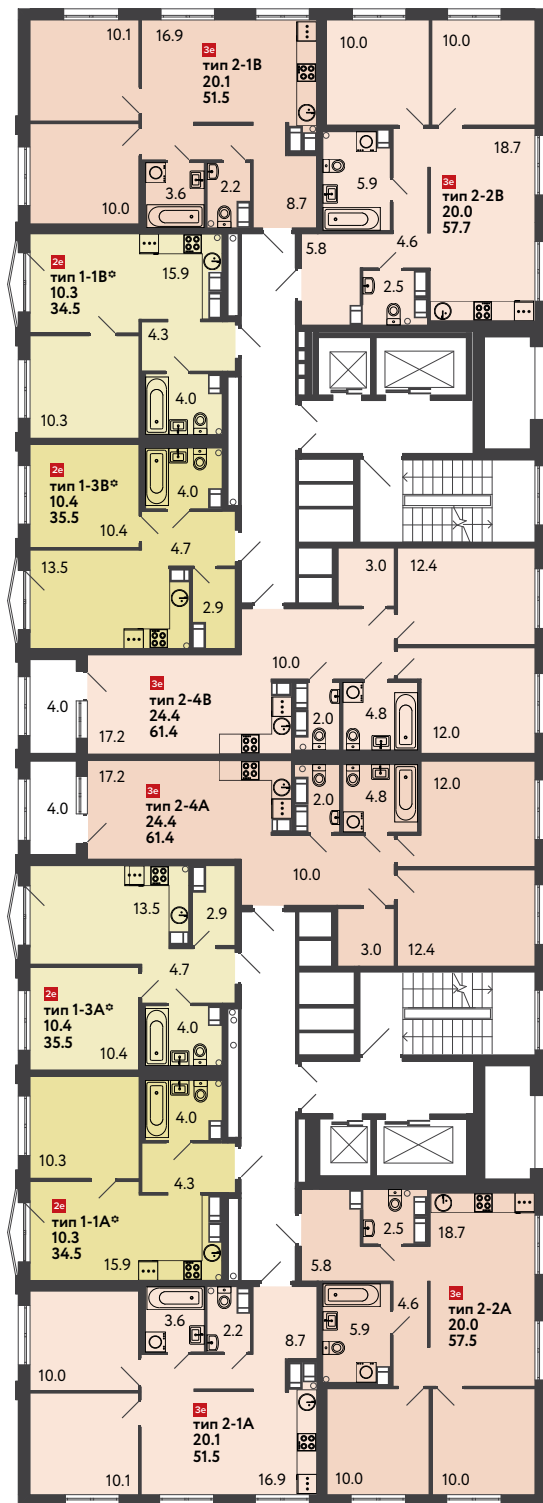
количество комнат в квартире

2<sup>е</sup> №3 – порядковый номер квартиры  
 тип 1-1 – тип квартиры  
 10.9 – жилая площадь помещения  
 35.5 – общая площадь помещения

количество комнат в квартире  
 в формате европланировки



УЛ. ШОСТАКОВИЧА



← 2 ПАРАДНАЯ

← 1 ПАРАДНАЯ

# 4 КОРПУС

# СТРУНЫ

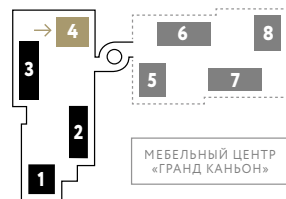
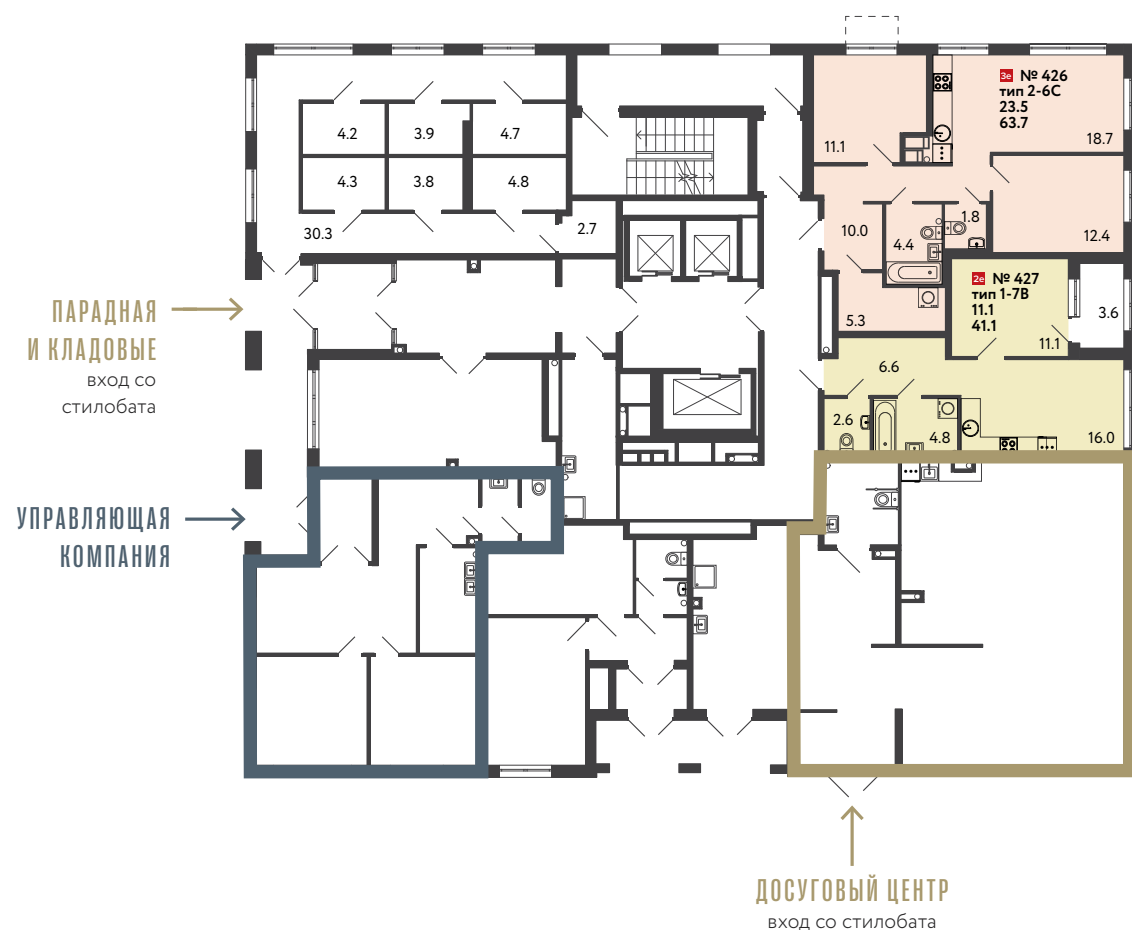


# 1 ЭТАЖ

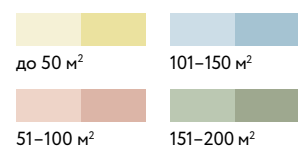
КОММЕРЧЕСКИЕ  
ПОМЕЩЕНИЯ



# 2 ЭТАЖ



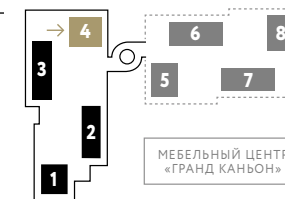
УЛ. ШОСТАКОВИЧА



№3 – порядковый номер помещения  
35.5 – общая площадь помещения

1 №3 – порядковый номер квартиры  
тип 1-1 – тип квартиры  
10.9 – жилая площадь помещения  
35.5 – общая площадь помещения  
количество комнат в квартире

2e №3 – порядковый номер квартиры  
тип 1-1 – тип квартиры  
10.9 – жилая площадь помещения  
35.5 – общая площадь помещения  
количество комнат в квартире в формате европланировки



УЛ. ШОСТАКОВИЧА



# 3 ЭТАЖ



# 4-21 ЭТАЖИ



УЛ. ШОСТАКОВИЧА



№ 3 – порядковый номер квартиры  
 тип 1-1 – тип квартиры  
 10.9 – жилая площадь помещения  
 35.5 – общая площадь помещения

количество комнат в квартире

№ 3 – порядковый номер квартиры  
 тип 1-1 – тип квартиры  
 10.9 – жилая площадь помещения  
 35.5 – общая площадь помещения

количество комнат в квартире в формате европланировки



УЛ. ШОСТАКОВИЧА



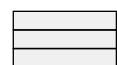
# 22 ЭТАЖ



# 23 ЭТАЖ



УЛ. ШОСТАКОВИЧА

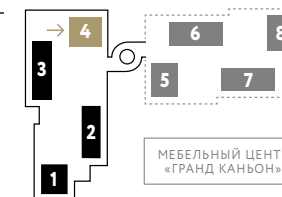


Ступени выхода на террасу  
изготавливаются собственником  
самостоятельно



→ **1** № 3 – порядковый номер квартиры  
тип 1-1 – тип квартиры  
10.9 – жилая площадь помещения  
35.5 – общая площадь помещения  
количество комнат в квартире

→ **2e** № 3 – порядковый номер квартиры  
тип 1-1 – тип квартиры  
10.9 – жилая площадь помещения  
35.5 – общая площадь помещения  
количество комнат в квартире  
в формате европланировки



УЛ. ШОСТАКОВИЧА



# ПАРКИНГ И КОММЕРЧЕСКИЕ ПОМЕЩЕНИЯ

СТРУНЫ







Габариты м/места:  
5,3 x 2,5 м

Габариты м/места:  
5,3 x 2,5 м  
(электромобиль)

Габариты м/места:  
6,0 x 3,6 м

Габариты м/места:  
6,0 x 3,6 м  
(электромобиль)

000  
условный номер

