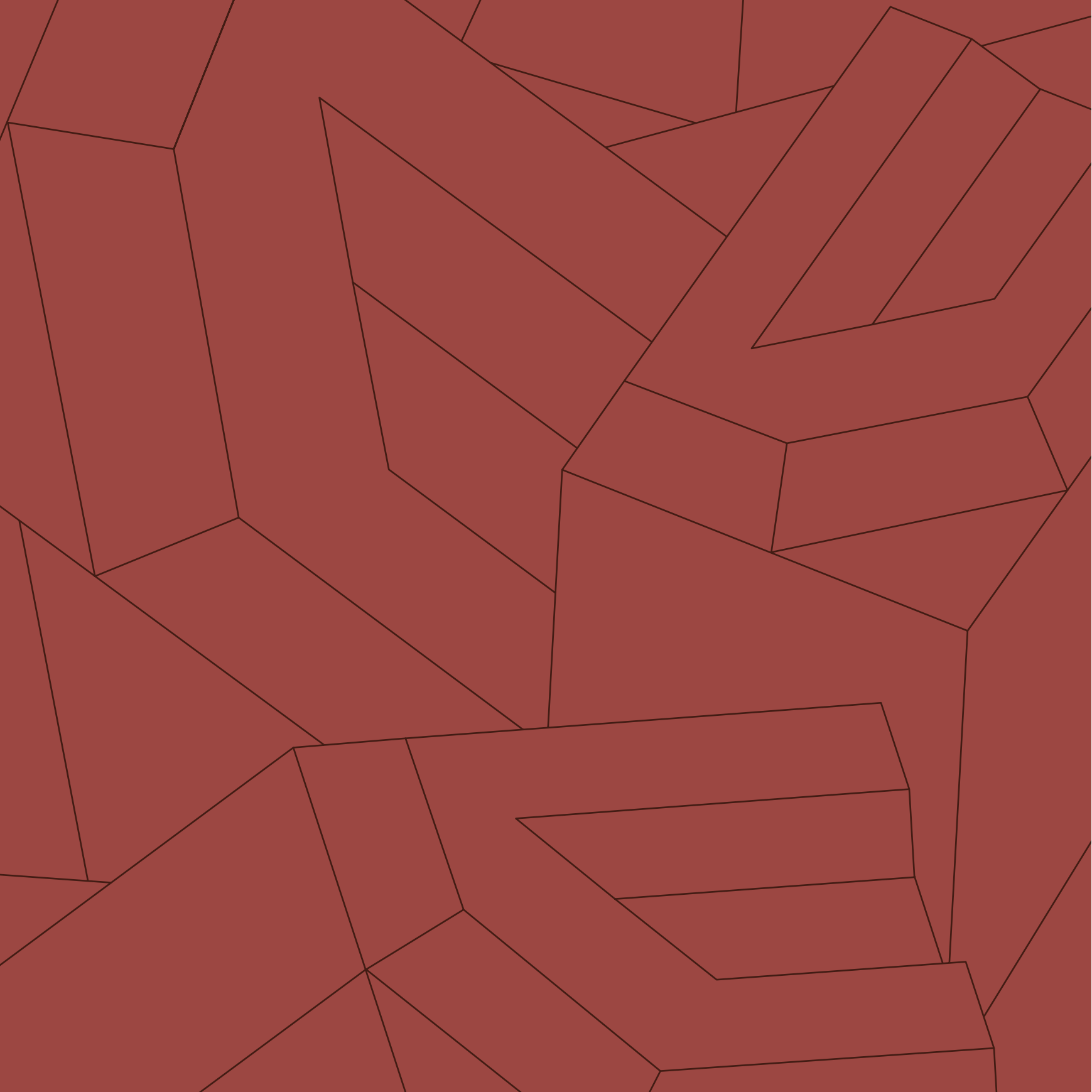


# ЛИТЕРА

БОЛЬШОЙ СМОЛЕНСКИЙ 6

**RBI** THE ART  
OF REAL ESTATE



# ЛИТЕРА

БОЛЬШОЙ СМОЛЕНСКИЙ 6

**RBI** THE ART  
OF REAL ESTATE

# THE ART OF REAL ESTATE

Каждый проект RBI — произведение искусства с уникальным дизайн-кодом и обязательной арт-составляющей

продуктовая платформа RBI



**Art of creation**

При создании домов мы опираемся на пять ключевых принципов:

Наша задача — оставаться открытыми, любопытными, живыми. В коллаборации с экспертами-искусствоведами для каждого проекта мы создаём уникальную арт-составляющую: скульптуры, бионические объекты, полотна известных мастеров или иммерсивные шоу. За соблюдение единого дизайн-кода объекта и воплощение эксклюзивной бренд-идеи отвечает шеф-дизайнер RBI.



**Art of technology**

Высокотехнологичность, функциональность, экологичность и осознанность — вот то, что всегда в тренде. Мы постоянно модернизируем процессы и оптимизируем ресурсы. Это позволяет искусно внедрять в наши дома новые передовые технологии, не перегружая избыточным.



**Art of life**

Мы создаем не просто дома, а красивые сценарии жизни. Мы прорабатываем эргономику пространства и прокладываем маршруты, по которым будут строить свой день жители наших комплексов. Каждый объект наполняется той инфраструктурой, которая необходима именно в этом локусе. Мы делаем её максимально удобной — настолько, чтобы это воспринималось само собой разумеющимся!



**Art of architecture**

Каждый объект RBI выполнен по единому дизайн-коду, и для каждого объекта создана своя идея. Выдающаяся архитектура позволяет нашим домам оставаться актуальными вне времени. Мы опираемся на историческое наследие, восстанавливаем памятники, учитываем особенности среды и вписываем современные решения в существующий контекст города. Это наше урбанистическое видение развития Петербурга.



**Art of comfort**

Качественный сервис и безупречная репутация — главное для нас. Искусство предвосхищать ожидания, находить и предлагать востребованные услуги, предоставлять безупречное обслуживание на всех этапах взаимодействия с продуктом, — наша сильная сторона и ключевая компетенция.



# МЕСТО

Дом располагается в Невском районе Санкт-Петербурга на левом берегу Невы. Это один из самых зелёных районов города

**700 м до Невы**

**4 км до исторического центра**

Именно здесь при Петре I возникла Смоленская ямская слобода, где жили ямщики Шлиссельбургского почтового тракта, переведенные сюда из Смоленской губернии. Отсюда и название слободы – Смоленская.

**6 мин.**

Ст. м. «Елизаровская»

**7 мин.**

Смоленский сад

**7 мин.**

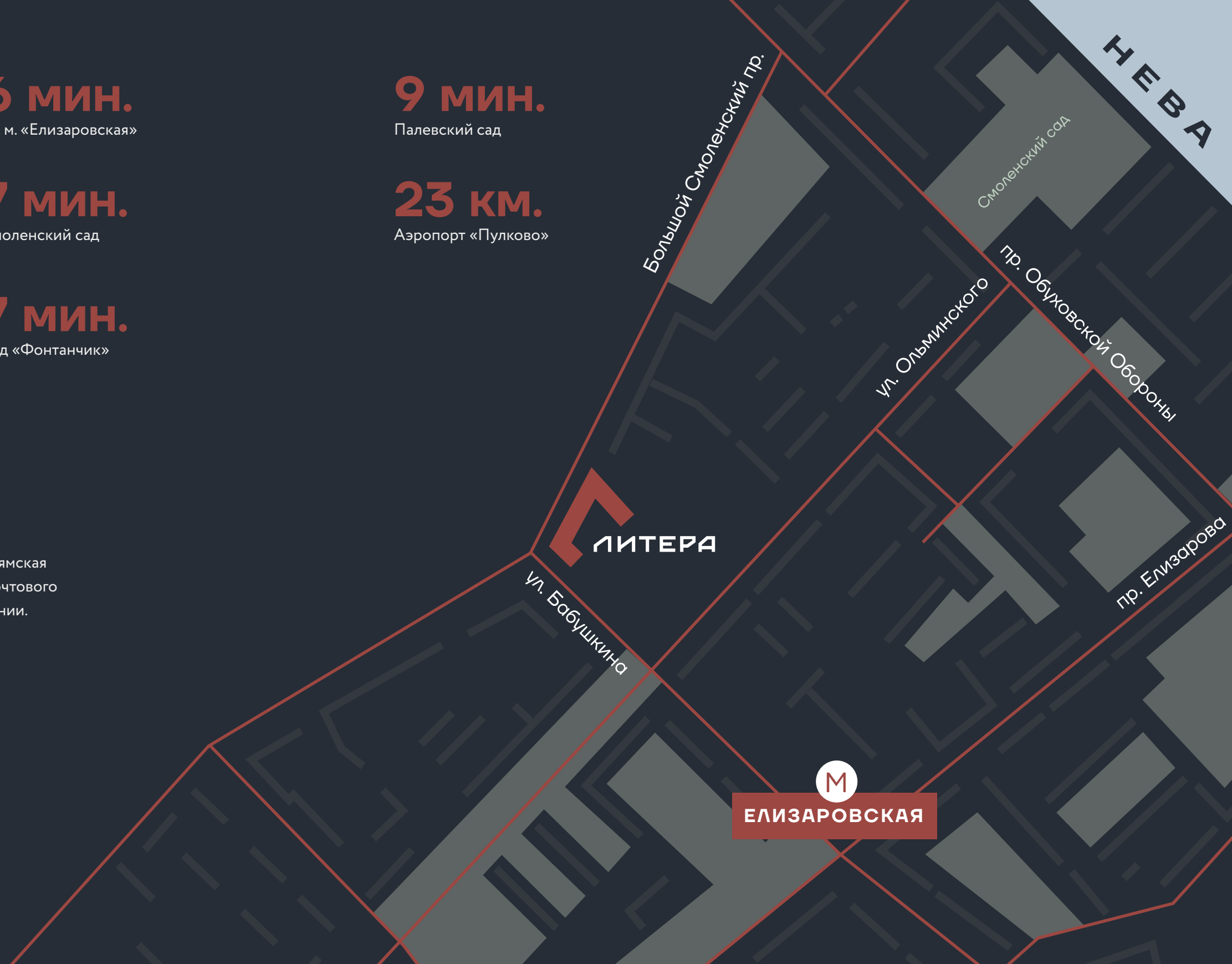
Сад «Фонтанчик»

**9 мин.**

Палевский сад

**23 км.**

Аэропорт «Пулково»



# ЭНЕРГИЯ РЕКИ

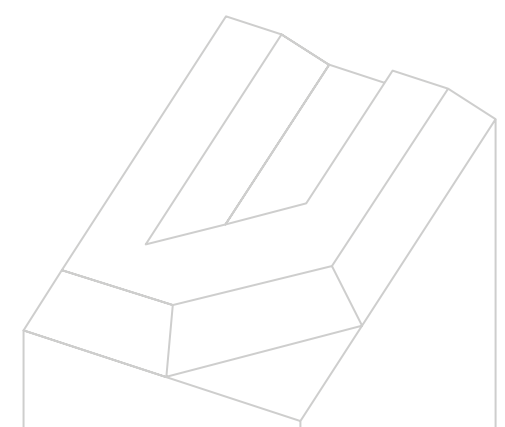
Встречать рассветы  
и провожать закаты,  
наслаждаясь простором

Окружающая застройка невысокая, вокруг преимущественно четырёхэтажные дома, а корпуса «Литеры» выше: от 8 до 12 этажей. Рядом с домом набережная самой главной артерии Санкт-Петербурга — Невы. Во все времена река считалась местом силы. Жить у реки означает наполняться неисчерпаемой энергией природы.





Буква ложится в основу языка, составляет его базис. Слова складываются в предложения, предложения — в абзацы, абзацы — в повествование, сюжет которого осмысляет нашу жизнь. Литера — другое название буквы.



# ДЛЯ АВТОРОВ СВОЕЙ ЖИЗНИ

# Камерная атмосфера создана за счёт деления дома на **четыре секции**

Визуально дом можно разделить на три блока: два 12-этажных (в каждом своя парадная) и один 8-этажный (две парадные).





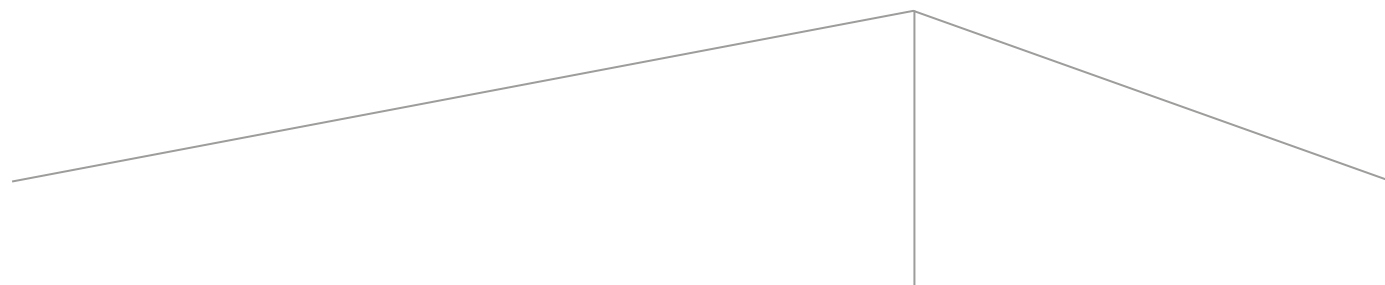


**ВЫСОТА ПОТОЛКА  
НА ТИПОВЫХ  
ЭТАЖАХ — 2,8 м**

В доме 195 квартир площадью от 24 до 116 м<sup>2</sup>.  
На верхних этажах располагаются квартиры  
с террасами. Для романтиков — квартиры  
с эркерами.

**ВСЕГО  
195  
КВАРТИР**

# АРХИТЕКТУРА ВНЕ ВРЕМЕНИ



Архитектура дома задает четкий ритм. Композиционный строй и пропорции здания следуют оригинальным мотивам современной архитектуры.

Торцевые башни намеренно выполнены в контрастных направлениях: гладкий штукатурный фасад гармонирует с кирпичным навесным, создавая дополнительный объем здания и подчеркивая различие фактур.





# ЭРКЕРЫ НАПОМИНАЮТ ТИПОГРАФСКИЕ ЛИТЕРЫ

Эркеры затейливой формы ассоциируются с типографскими литерами, которые, словно ритмичные стихотворные строки, «ложатся» на гладь фасада и создают единый ансамбль — неповторимый архитектурный ритм для ярких эмоций!



## Типографская литера

(от лат. littera — буква) — прямоугольный брусок с оттиском, используемый для отливки типографского шрифта и элементов машинного набора.

# КОНЦЕПЦИЯ ВИЗУАЛЬНОГО КОМФОРТА

ДЛЯ СОЗДАНИЯ СРЕДЫ  
ГАРМОНИИ И УМИРОТВОРЕНИЯ

## цвет

Краснокирпичный внешний фасад и светлое оформление дома со двора формирует ощущение простора и визуального комфорта.

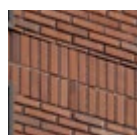
## разнообразиие

Фронтальные фасады выполнены из кирпича: благодаря этому решению здание обретает торжественный облик. Вариативность кладки привлекает внимание и создаёт дополнительный объём. Рядом с домом хочется замедлить шаг и полюбоваться.

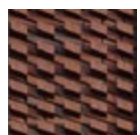
## правильный масштаб

Конструктивное разнообразие и грамотное сочетание архитектурных элементов зрительно уменьшают объёмы здания: оно выглядит легким. Это формирует ощущение комфорта и безопасности.

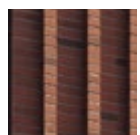




Пояса выполнены с помощью линейной кладки.



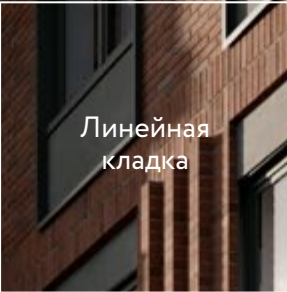
Дополнительный объем придает фламандская 3D-кладка, напоминающая типографские литеры.



Первые этажи и вход в парадную группу украшают русты.



3D-кладка



Линейная  
кладка

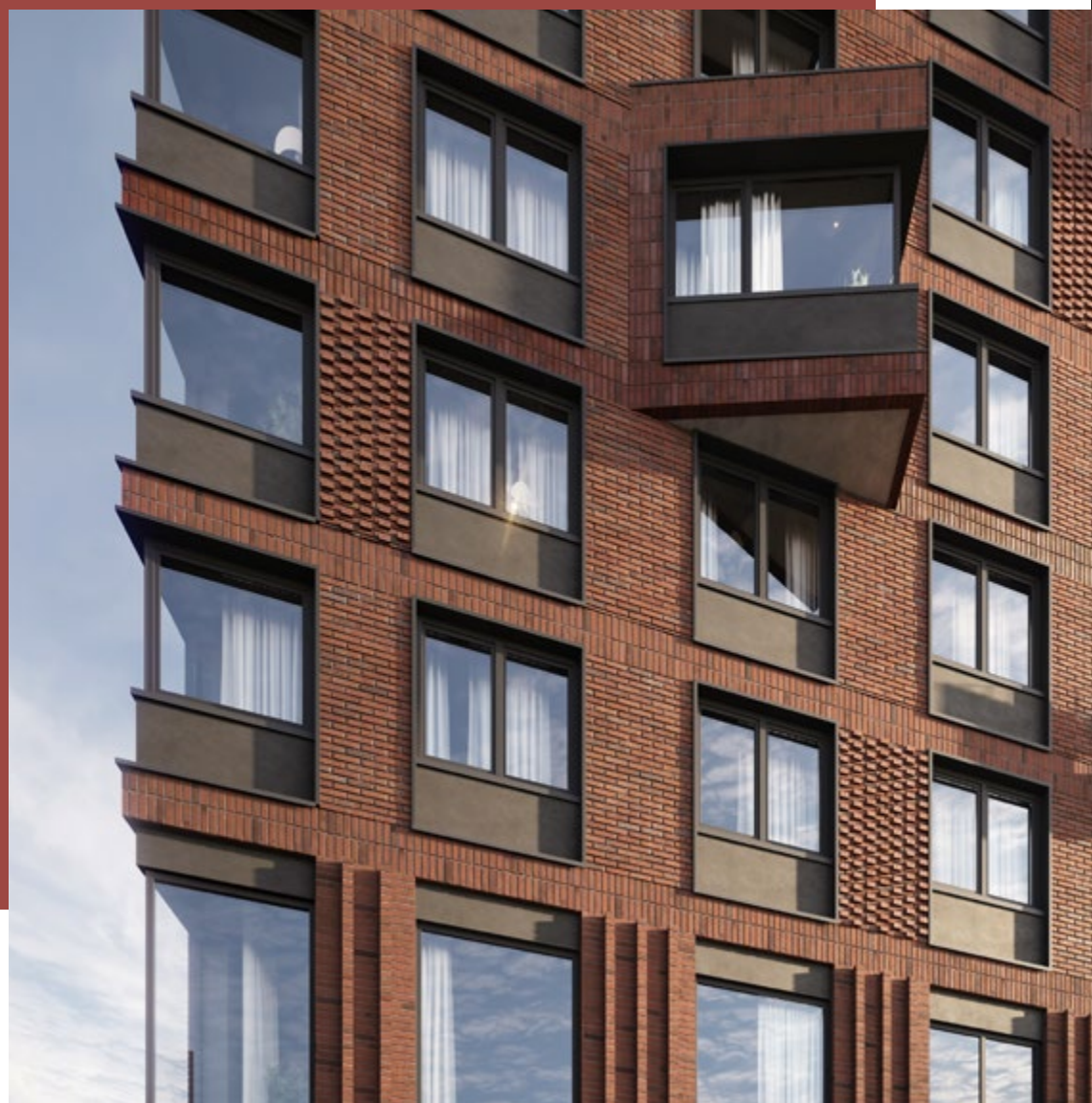


Русты



Русты

# ЕДИНСТВО СТИЛЯ



В штате компании работает особый специалист — шеф-дизайнер. Этот человек с эталонным художественным вкусом, он следит за соблюдением дизайн-кода в архитектуре дома, в интерьерах, ландшафте — во всём проекте в целом.

Дом выполнен в уникальном дизайн-коде: ему подчиняются архитектура, интерьеры, ландшафт



# ЛОББИ



Брутальный харизматичный дизайн находит продолжение и в интерьерах: здесь гармонично сочетаются и дополняют друг друга теплый кирпич, холодные металл и стекло. Прямолинейность и четкость вертикальных тяг смягчается округлыми обтекаемыми формами стойки ресепшена и декоративных куртин.





**150 м<sup>2</sup>**

лобби  
корпус 3

Огромные  
витражные окна  
создают ощущение  
простора

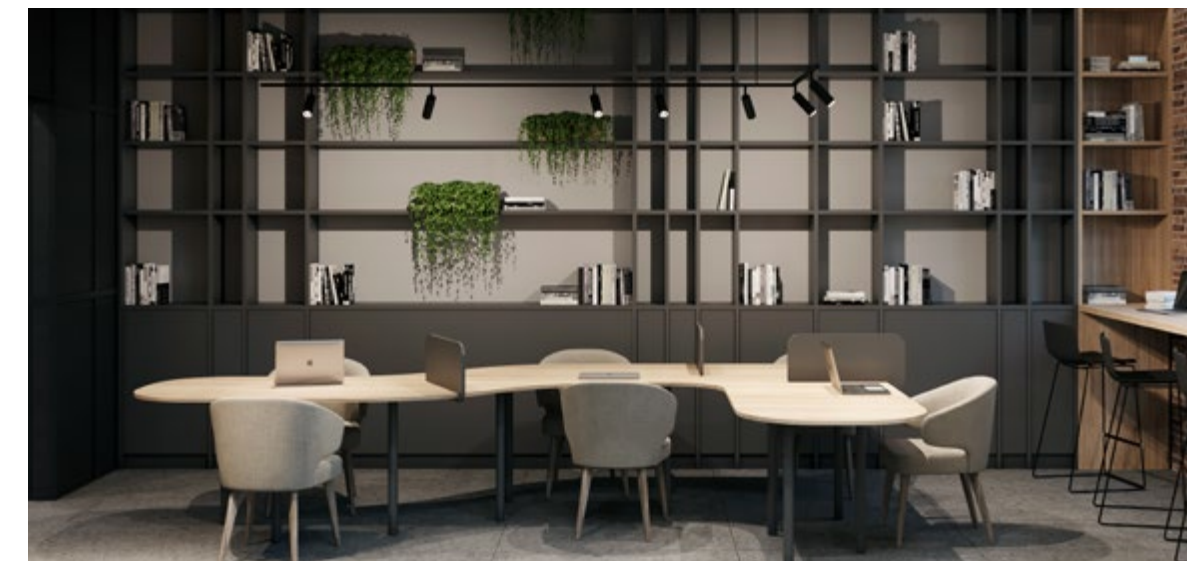
Коворкинг  
Зона ожидания  
для гостей  
Свободный Wi-Fi

**7 м —  
ВЫСОТА  
ПОТОЛКОВ**





В лобби появится уникальный арт-объект. Это диптих — скульптурная композиция в виде двух оттисков друг друга на противоположных стенах. Автор вдохновлялся идеей проекта и его названием.





Диптих  
из объёмных  
отпечатков  
друг друга



Воображение зрителя дорисовывает,  
как половинки сливаются в наложении литер  
и образуют единое целое.

Скульптурная композиция символизирует  
взаимодействие и транслирует объективную  
истину: ежедневно мимо нас проходит множество  
людей, но среди них так мало тех, с кем ощущаешь  
общность и самого себя кем-то цельным.

Инсталляция — оттиск. Подобным образом и слова  
отпечатываются воспоминаниями о прошлом  
и надеждами на будущее внутри нас.



## Владимир Абих — современный художник

Выпускник петербургского  
фонда культуры  
и искусства «ПРО АРТЕ»  
и Международной Летней  
академии искусств  
Зальцбурга. Многократный  
номинант и лауреат премии  
Сергея Курёхина. Участник  
основных программ  
Триеннале российского  
современного искусства  
музея «Гараж», биеннале  
уличного искусства  
«Артмоссфера», биеннале  
цифрового искусства  
Némo (Париж) и других  
международных выставок  
и фестивалей.

арт-объект

# МЕЖДУ НАМИ



# ЗОНА КОВОРКИНГА

Провести брэйнсторм или поработать в тишине можно в уютных нишах в лобби, а также в комфортабельной зоне коворкинга.

Здесь же можно будет насладиться ароматным бодрящим кофе.



**Здесь ваши  
мысли и идеи  
обретут форму  
и превратятся  
в стройные  
концепции**

Огромные окна  
Кофе-пойнт  
Дополнительный свет



# УЮТНЫЙ ЗЕЛЁНЫЙ ДВОР

Во дворе — тематические  
зоны для детей, подростков  
и взрослых



Извилистые дорожки с миниатюрными цветущими островками символизируют непредсказуемость и вариативность нашей жизни с её яркими акцентами и захватывающими сюжетами.

Все растения подобраны с учетом климатических особенностей Петербурга и сохраняют привлекательный вид круглый год. Детская площадка удалена от мест отдыха.





**игровая площадка  
удалена от спортивной**

Игровое оборудование для детей экологичное — из натурального дерева, стимулирует развитие креативных навыков у ребёнка и способствует росту физической силы.

**удобные  
уличные кресла  
гармонируют  
с образом  
«Экодвора»**



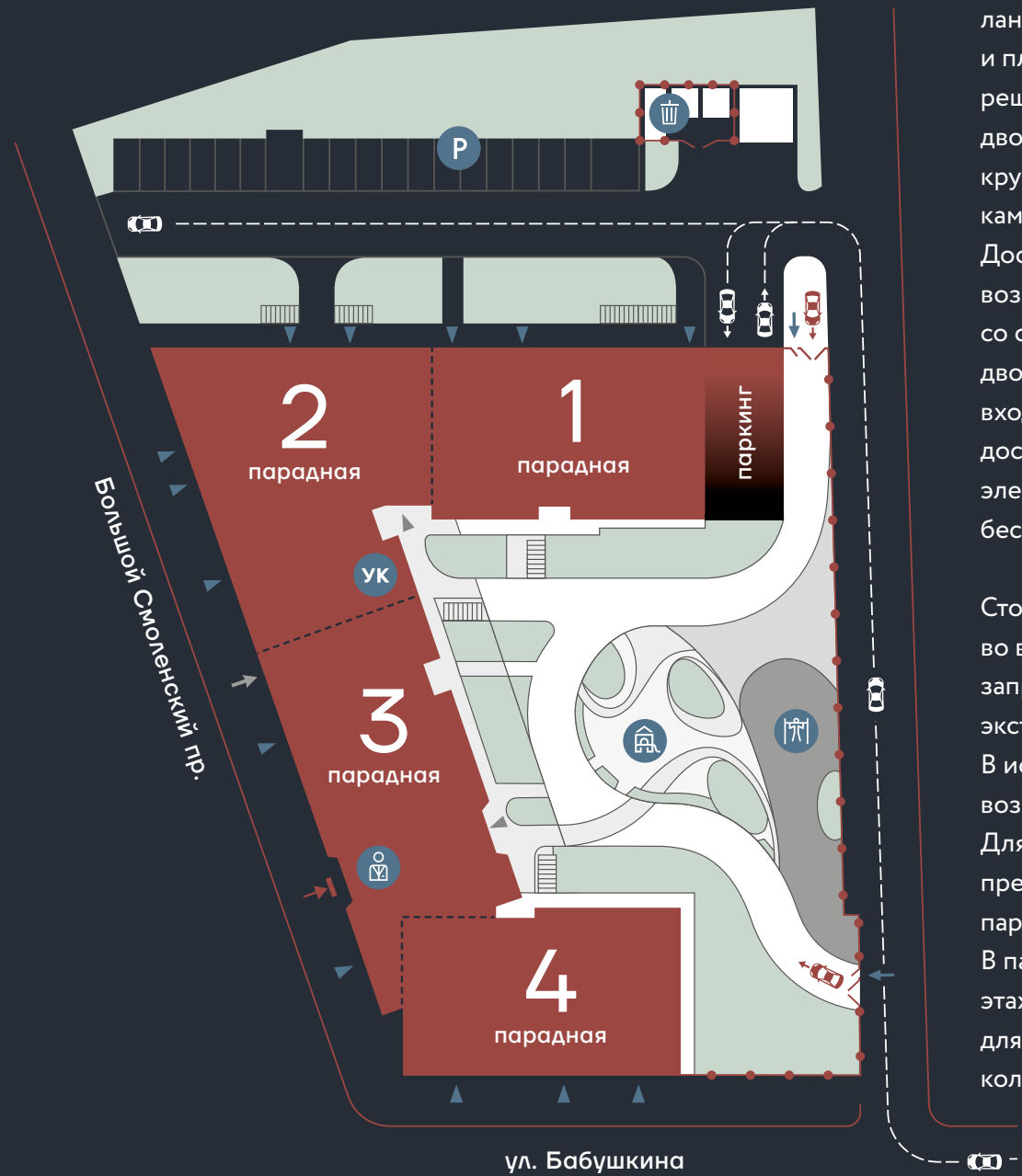


# Взрослые деревья



**СВОБОДНЫЙ  
Wi-Fi во дворе**





Территория полностью отделена от окружения периметром застройки, ландшафтными и планировочными решениями. Приватный двор охраняется круглосуточно, установлены камеры видеонаблюдения. Доступ в парадные возможен только со стороны внутреннего двора через центральную входную группу. Для входа достаточно воспользоваться электронным ключом бесконтактного доступа.

Стоянка автомобилей во внутреннем дворе запрещена, кроме машин экстренных служб. В исключительных случаях возможен проезд такси. Для автомобилистов предусмотрены подземный паркинг и гостевая парковка. В парадных на первом этаже появятся помещения для хранения детских колясок и велосипедов.

# БЕЗОПАСНОСТЬ И КОМФОРТ

- |  |                               |  |   |  |  |
|--|-------------------------------|--|---|--|--|
|  | Вход в лобби                  |  | Вход на 2 этаж в коммерческие помещения |  | Въезд во двор для а/м экстренных служб |
|  | Вход для жителей              |  | Ограждение                              |  | Въезд/выезд в паркинг                  |
|  | Вход в парадную               |  | Ворота/калитка                          |  | Управляющая компания                   |
|  | Вход в коммерческое помещение |  | Лобби                                   |  | Гостевая парковка                      |
|  | Детская площадка              |  | Спортивная площадка                     |  | Павильон для мусора                    |

# ИНФРАСТРУКТУРА ДОМА

Мы создаём не просто комфортную среду, а нативный комфорт, где высокое качество жизни воспринимается как само собой разумеющееся

В парадных разместятся вместительные колясочные, а для велосипедов — велопарковки (в т.ч. на территории). Эргономичные пространства, инфраструктура для жителей, стиль в каждой детали — это нативный, органичный и естественный комфорт.



## ВЕЛОПАРКОВКИ И КОЛЯСОЧНЫЕ

В парадных вместительные колясочные, а для велосипедов — велопарковки на территории.

## ГОСТЕВАЯ СТОЯНКА

Дополнительная наземная стоянка для гостей разместится рядом с домом на охраняемой территории.

## ПОДЗЕМНЫЙ ПАРКИНГ

Паркинг с усилением сигнала мобильной связи. Спуститься в него на лифте можно с каждого этажа.

# КОММЕРЧЕСКИЕ ПОМЕЩЕНИЯ

Витринные окна

Входная группа  
для входа в помещения  
на 2-ом этаже

Специальные места  
для вывесок

Отдельные входы  
для помещений  
на 1-ом этаже



Первые два этажа дома  
занимают коммерческие  
помещения (только в секции  
№1 на 2 этаже со стороны  
пр. Обуховской Обороны  
располагаются квартиры).

Площадь коммерческих  
помещений от 28 до 148 м<sup>2</sup>.  
Высота потолков — 3,65 м).

**ВЫСОТА  
ПОТОЛКА —  
3,6 м**

# ART OF TECHNOLOGY

## Четырёхступенчатая система очистки воды

Грубая и тонкая фильтрация, сорбционная очистка и ультрафиолетовое обеззараживание. Система гарантирует качество как холодной, так и горячей воды (горячая приготавливается из уже очищенной холодной прямо в доме).

## Трубы полипропиленовые

Не ржавеют и прослужат долгие годы.

**Окна** с двухкамерными стеклопакетами и функцией микропрветривания.

## Индивидуальные вентиляционные клапаны

Приточные подоконные клапаны Norvind city устанавливаются в подоконную часть окна.

## Приточно-вытяжная система вентиляции с естественным побуждением

Вытяжка загрязненного воздуха через вентиляционные каналы кухни и санузлов. На некоторых этажах для усиления тяги устанавливаются бытовые вентиляторы. Предусмотрены дополнительные вентиляционные каналы для присоединения вытяжных кухонных зонтов.

## Технология «плавающий пол»

Стяжка не касается стен и не передаёт вибрацию: шум сведён к минимуму.

## Коллекторная горизонтальная система отопления

Трубы расположены в стяжке пола, благодаря чему минимизирован шум, передающийся по трубам.

## Дополнительная звукоизоляция перегородок между жилыми комнатами и санузлами.

**Дверь в квартиру** металлическая, усиленная, со звукоизоляцией. Установлены замки высокой взломоустойчивости.

## Балконы и лоджии остеклены

(кроме французских балконов), что обеспечивает дополнительную тепло- и звукоизоляцию.

## Энергосберегающие лампы в местах общего пользования

## Электрическая мощность рассчитывается исходя из комнатности:

10 кВт на 1–2-х комнатную квартиру и 12 кВт на 3-х комнатную.

## Теплосберегающие многослойные фасады

Наружная стена из монолитного железобетона или бетонных блоков. На неё крепится утеплитель из минераловатной плиты с высокими теплоизоляционными свойствами, негорючий и стойкий к перепадам температур и атмосферной влажности. Затем укладывается сетка из стекловолокна, которая не позволяет

поверхности растрескиваться при температурных перепадах и в процессе усадки здания. В завершение — тонкослойная окрашенная штукатурка или система навесного фасада с клинкерным кирпичом.

## Отопительные приборы

Рядом с окнами — стальные панельные радиаторы с нижним подключением из стены с встроенным термостатическим вентилем. Рядом с французскими балконами — конвекторы с нижним подключением из стены, с встроенным термостатическим вентилем.

## Индивидуальный тепловой пункт

в доме с мощностью, на 30 % превышающей стандартные нормы. Это позволяет качественно отапливать все квартиры независимо от этажа.

## Единый узел доступа

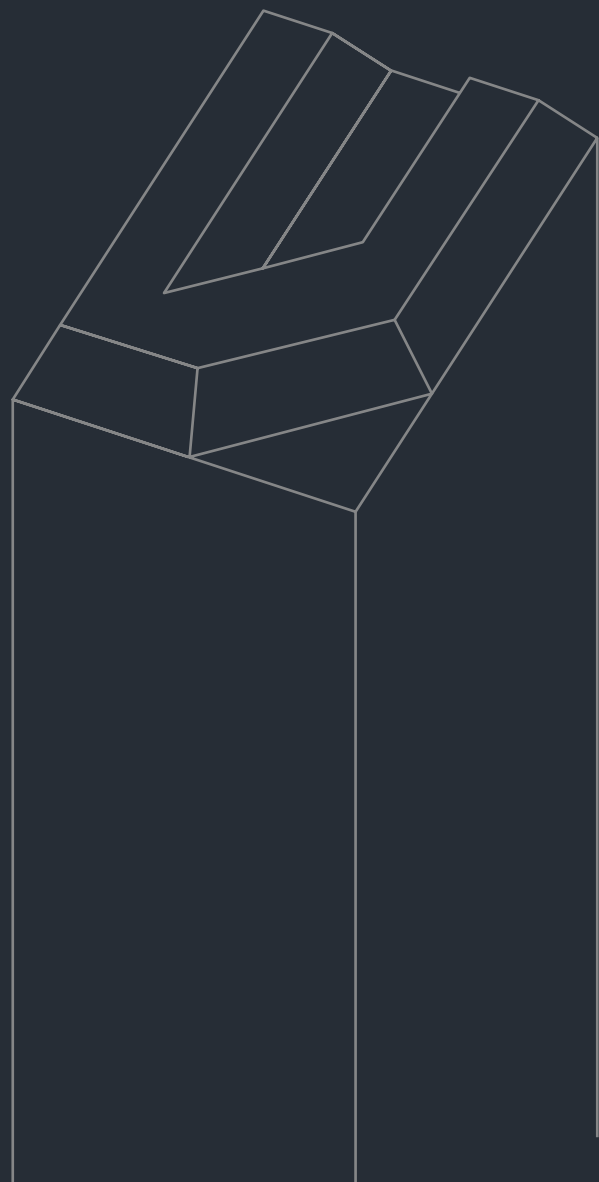
к высокоскоростному широкополосному интернету (оптоволокно) и цифровому TV в каждой квартире.

## Цифровой дом

Диджитализация всех ключевых процессов: домофония, показания электросчетчиков, видеонаблюдение.

# ЛИТЕРА

ПРОСТРАНСТВО  
ДЛЯ ЖИЗНИ



# 1 ЭТАЖ

КОММЕРЧЕСКИЕ ПОМЕЩЕНИЯ

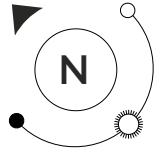


# 2 ЭТАЖ

КОММЕРЧЕСКИЕ ПОМЕЩЕНИЯ



## 2 ЭТАЖ



1-к. квартира



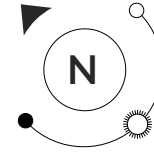
2-к. квартира



3-к. квартира

УЛ. БАБУШКИНА

## 3 ЭТАЖ



→ **1** №3    порядковый номер квартиры  
**тип 1-1**    тип квартиры  
**10.9**    жилая площадь помещения  
**35.5**    общая площадь помещения

количество комнат в квартире

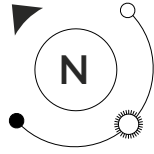
→ **2e** №3    порядковый номер квартиры  
**тип 1-1**    тип квартиры  
**10.9**    жилая площадь помещения  
**35.5**    общая площадь помещения

количество комнат в квартире в формате европланировки

УЛ. БАБУШКИНА



# 4 ЭТАЖ



1-к. квартира

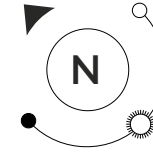


2-к. квартира



3-к. квартира

# 5 ЭТАЖ



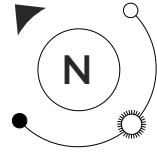
→ **1** №3    порядковый номер квартиры  
**тип 1-1**    тип квартиры  
**10.9**    жилая площадь помещения  
**35.5**    общая площадь помещения

количество комнат в квартире

→ **2e** №3    порядковый номер квартиры  
**тип 1-1**    тип квартиры  
**10.9**    жилая площадь помещения  
**35.5**    общая площадь помещения

количество комнат в квартире в формате европланировки

# 6 ЭТАЖ



1-к. квартира

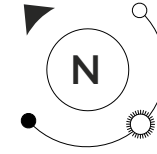


2-к. квартира



3-к. квартира

# 7 ЭТАЖ



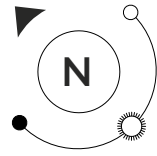
→ **1** №3    порядковый номер квартиры  
**тип 1-1**    тип квартиры  
**10.9**    жилая площадь помещения  
**35.5**    общая площадь помещения

количество комнат в квартире

→ **2e** №3    порядковый номер квартиры  
**тип 1-1**    тип квартиры  
**10.9**    жилая площадь помещения  
**35.5**    общая площадь помещения

количество комнат в квартире в формате европланировки

# 8 ЭТАЖ



1-к. квартира

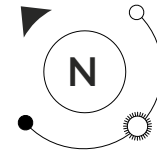


2-к. квартира



3-к. квартира

# 9 ЭТАЖ



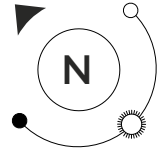
→ **1** №3    порядковый номер квартиры  
**тип 1-1**    тип квартиры  
**10.9**    жилая площадь помещения  
**35.5**    общая площадь помещения

количество комнат в квартире

→ **2e** №3    порядковый номер квартиры  
**тип 1-1**    тип квартиры  
**10.9**    жилая площадь помещения  
**35.5**    общая площадь помещения

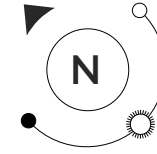
количество комнат в квартире в формате европланировки

# 10 ЭТАЖ



- 1-к. квартира
- 2-к. квартира
- 3-к. квартира

# 11 ЭТАЖ



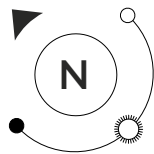
→ **1** №3    порядковый номер квартиры  
**тип 1-1**    тип квартиры  
**10.9**    жилая площадь помещения  
**35.5**    общая площадь помещения

количество комнат в квартире

→ **2e** №3    порядковый номер квартиры  
**тип 1-1**    тип квартиры  
**10.9**    жилая площадь помещения  
**35.5**    общая площадь помещения

количество комнат в квартире в формате европланировки

# 12 ЭТАЖ



БОЛЬШОЙ СМОЛЕНСКИЙ ПР.

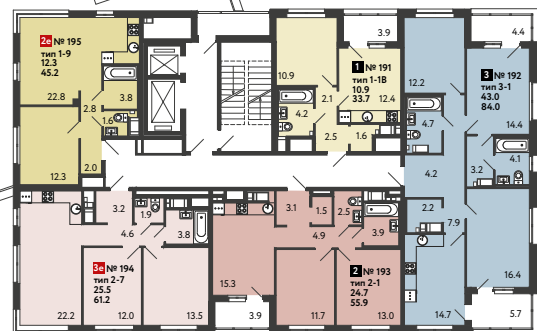


2 ПАРАДНАЯ

1 ПАРАДНАЯ

3 ПАРАДНАЯ

4 ПАРАДНАЯ



1-к. квартира



2-к. квартира



3-к. квартира

УЛ. БАБУШКИНА

# ПАРКИНГ



Машинместо 5,3x2,5 м



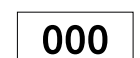
Машинместо 5,3x3,5 м



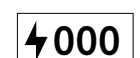
Машинместо 6,5x2,5 м



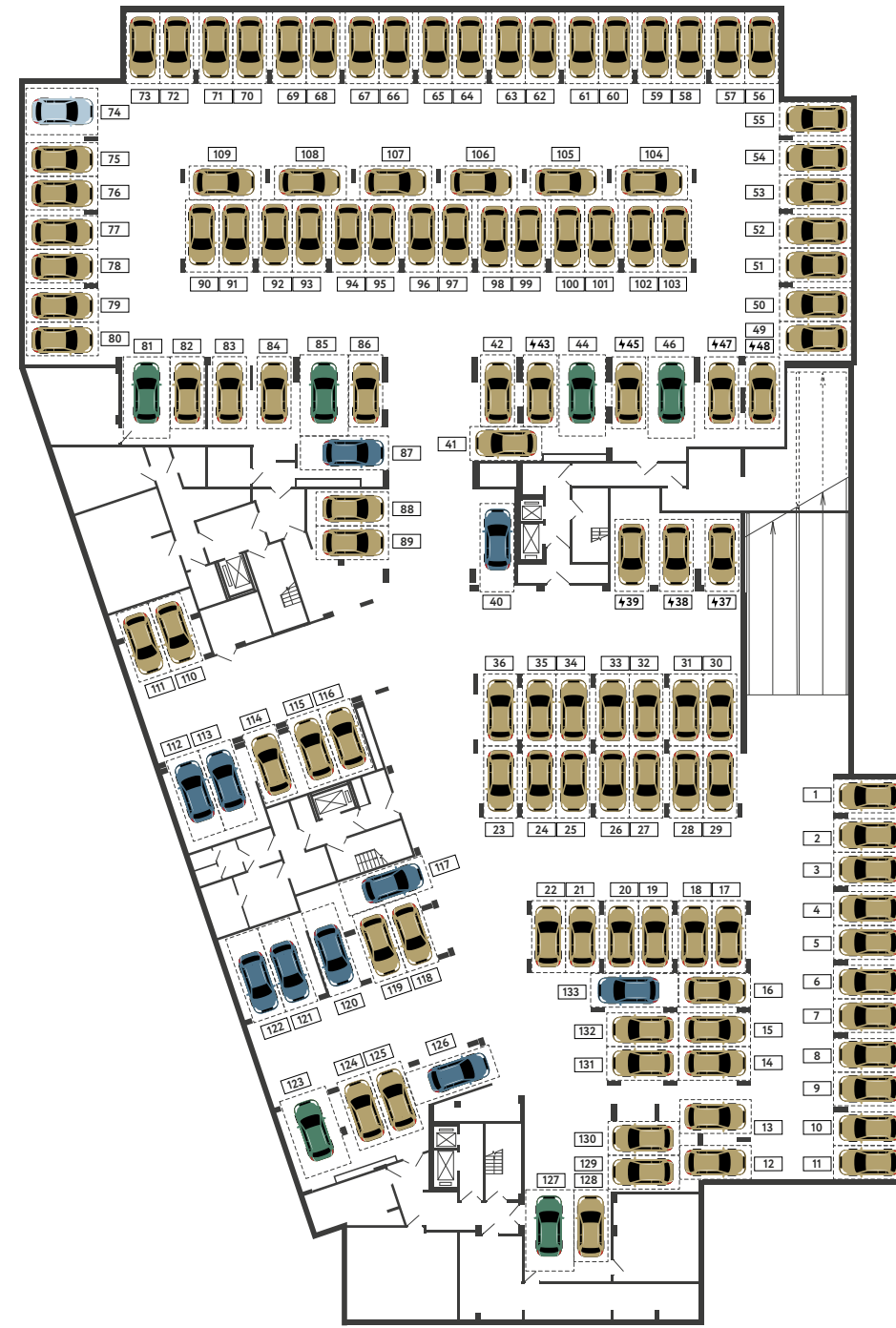
Машинместо 6,0x3,6 м



Условный номер м.места



Условный номер машиноместа для электромобиля



**RBI** THE ART  
OF REAL ESTATE

RBI.RU