



ПРОДУКТОВАЯ  
ПЛАТФОРМА RVI

ДЕВИЗ RVI:

# THE ART OF REAL ESTATE

КАЖДЫЙ ПРОЕКТ RVI —  
ПРОИЗВЕДЕНИЕ ИСКУССТВА  
С УНИКАЛЬНЫМ ДИЗАЙН-  
КОДОМ И ОБЯЗАТЕЛЬНОЙ  
АРТ-СОСТАВЛЯЮЩЕЙ

## ПРИ СОЗДАНИИ ДОМОВ МЫ ОПИРАЕМСЯ НА ПЯТЬ КЛЮЧЕВЫХ ПРИНЦИПОВ:

Наша задача — оставаться открытыми, любопытными, живыми. В коллаборации с экспертами-искусствоведами в каждом проекте рождается уникальная арт-составляющая: скульптуры, бионические объекты, полотна известных мастеров или иммерсивные шоу. За воплощение единого дизайн-кода объекта и эксклюзивной бренд-идеи отвечает шеф-дизайнер RVI.

Высокотехнологичность, функциональность, экологичность и осознанность — вот то, что всегда в тренде. Мы постоянно модернизируем процессы и оптимизируем ресурсы. Это позволяет искусно внедрять в наши дома новые передовые технологии, не перегружая их ничем избыточным.

Мы создаем не просто дома, а красивые сценарии жизни. Мы прорабатываем эргономику пространства и прокладываем маршруты, по которым будут строить свой день жители наших комплексов. Каждый объект наполняется той инфраструктурой, которая необходима именно в этом локусе. Мы делаем её максимально удобной — настолько, чтобы это воспринималось само собой разумеющимся!

Каждый объект RVI выполнен по единому дизайн-коду и для каждого объекта создана своя идея. Выдающаяся архитектура позволяет нашим объектам оставаться актуальными вне времени. Мы опираемся на историческое наследие, восстанавливаем памятники, учитываем особенности среды и вписываем современные решения в существующий контекст города. Это наше урбанистическое видение развития Петербурга.

Качественный сервис и безупречная репутация — главное для нас. Искусство предвосхищать ожидание, находить и предлагать востребованные услуги, предоставлять безупречное обслуживание на всем протяжении пути взаимодействия с продуктом, — наша сильная сторона и ключевая компетенция.



ART OF  
CREATION



ART OF  
TECHNOLOGY



ART OF  
LIFE



ART OF  
ARCHITECTURE



ART OF  
COMFORT



## FUTURIST

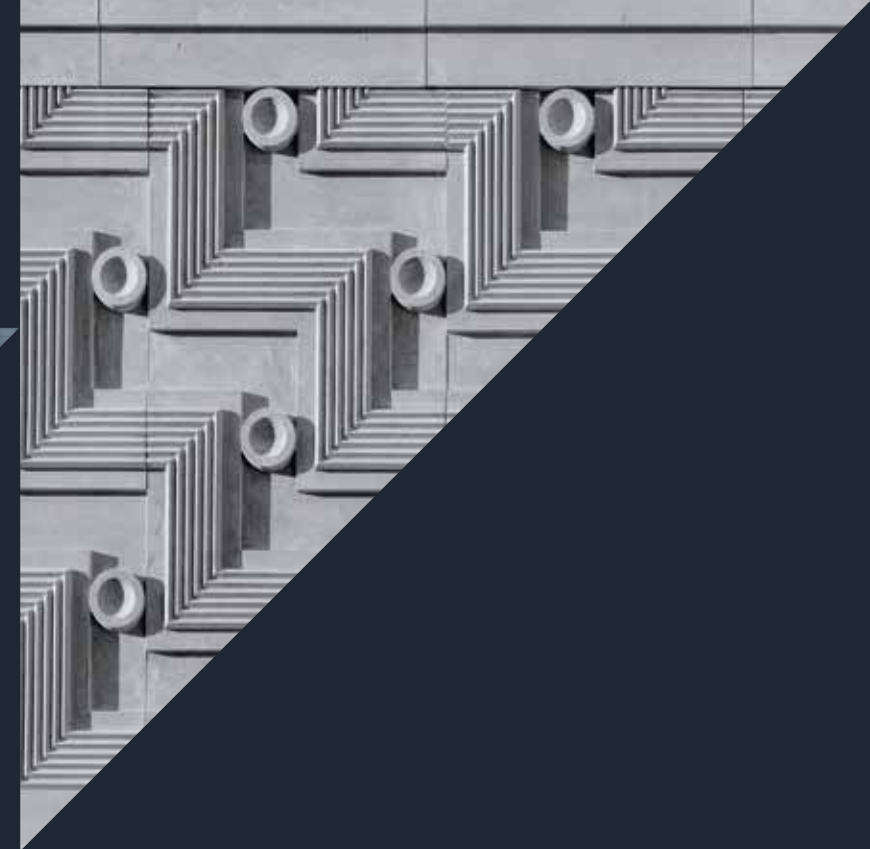
ИДЕАЛЬНО ПОДХОДИТ ТЕМ,  
КТО ТОНКО ЧУВСТВУЕТ ТРЕНДЫ  
СЕГОДНЯШНЕГО И ЗАВТРАШНЕГО  
ДНЯ И ПРИВЫК ВЫБИРАТЬ ЛУЧШЕЕ

«Вдохновение — как воздух, и творчество — как дыхание» — с таким настроением создавались шедевры русского авангарда, одно из направлений которого — конструктивизм — навсегда оставило яркий след, в том числе в мировой архитектуре. В жилом комплексе Futurist неразрывно связаны два течения в архитектуре и искусстве первой половины XX века — конструктивизм и ар-деко. Он одновременно излучает аллюзии на художественную смелость Кандинского и Малевича, футуристически непривычный ритм стихов Маяковского и Хлебникова и музыкальную мощь произведений Прокофьева и Шостаковича.



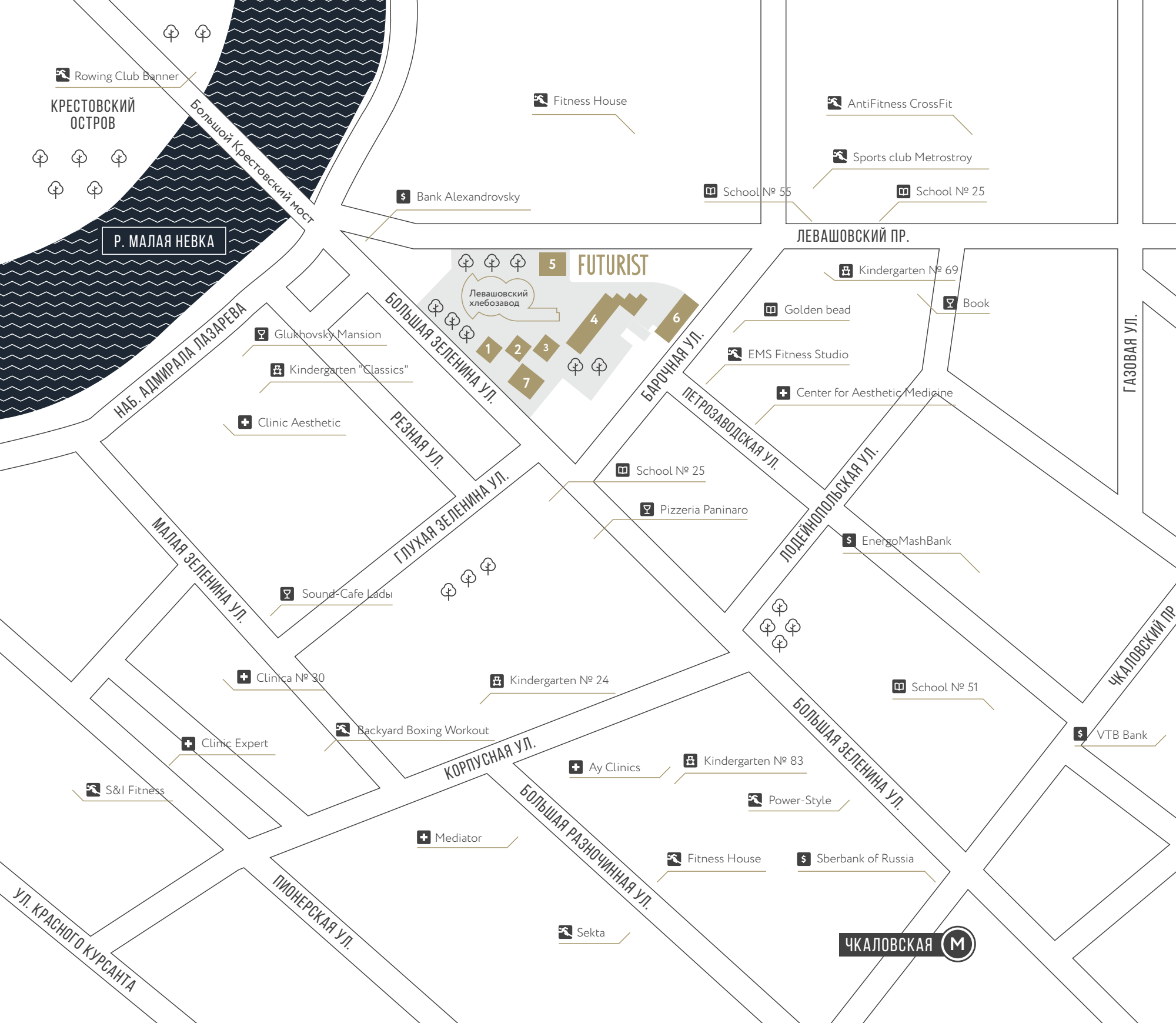
Архитектор дома  
Евгений Герасимов:

## ЭЛИТНОЕ ЖИЛЬЕ — РОСКОШЬ ПУСТОТЫ





600 МЕТРОВ  
ОТ КРЕСТОВСКОГО  
ОСТРОВА



## ВДОХНОВЛЯЮЩЕЕ ОКРУЖЕНИЕ

600 M

Крестовский  
остров

700 M

Станция метро  
«Чкаловская»

25 KM

Аэропорт  
Пулково

7 KM

Московский  
вокзал

5 KM

ЗСД

40 M

Супермаркет  
«Перекрёсток»

Ключевое преимущество – соседство с Крестовским и Петровским островами с их яхт-клубами и парками.

Рядом – Большой проспект Петроградской стороны с бизнес-центрами и бутиками, престижными гимназиями и детскими садами.

Futurist расположен в историческом центре города в Петроградском районе.

Поистине, Петроградская сторона – какой-то особый мир. Она одновременно и романтичный городской пейзаж, и идеальный фон для необычных памятников конструктивизма.

ТАЛАНТЛИВ  
ВО ВСЁМ







## ART OF LIFE

Мы намеренно выбрали проект с меньшей этажностью, чем разрешают высотные нормы для этого места, потому что нам было важно создать комфортное пространство для жителей.

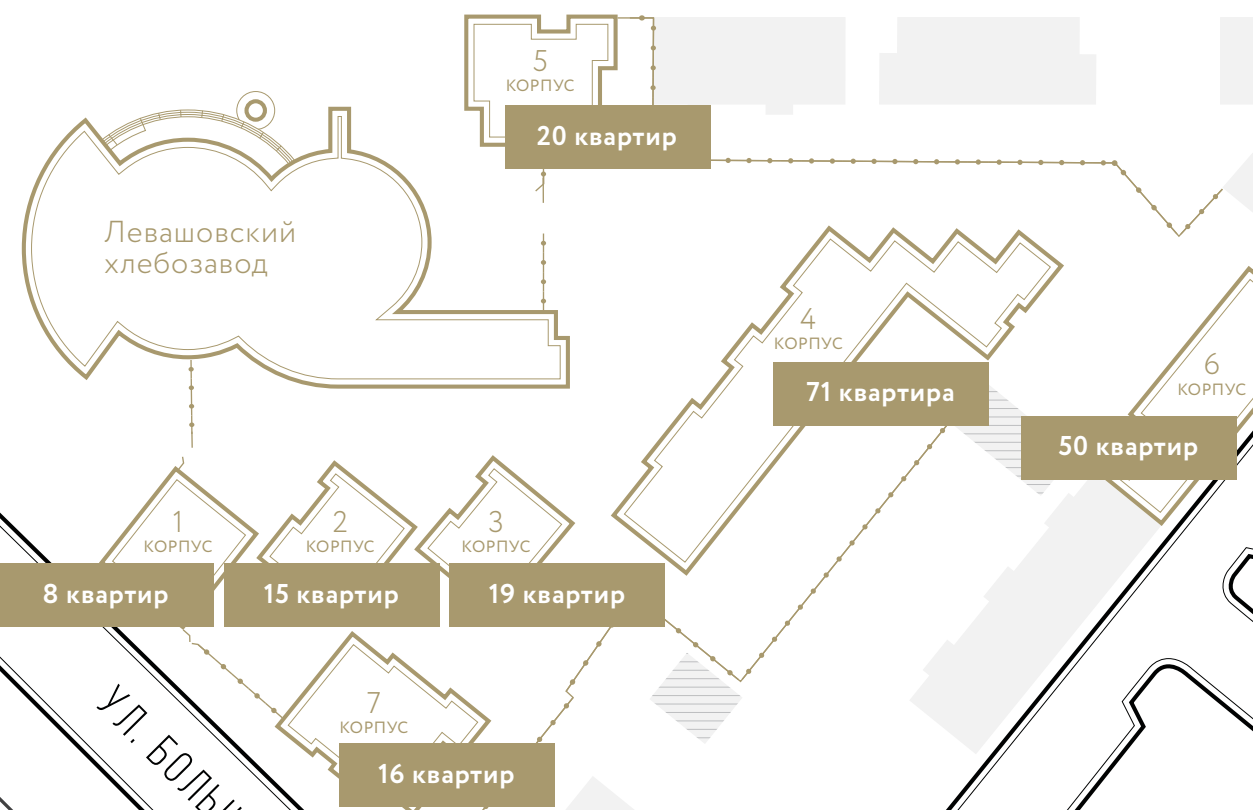
## КАК МОГУТ СОЧЕТАТЬСЯ КАМЕРНОСТЬ И ПРОСТОР?

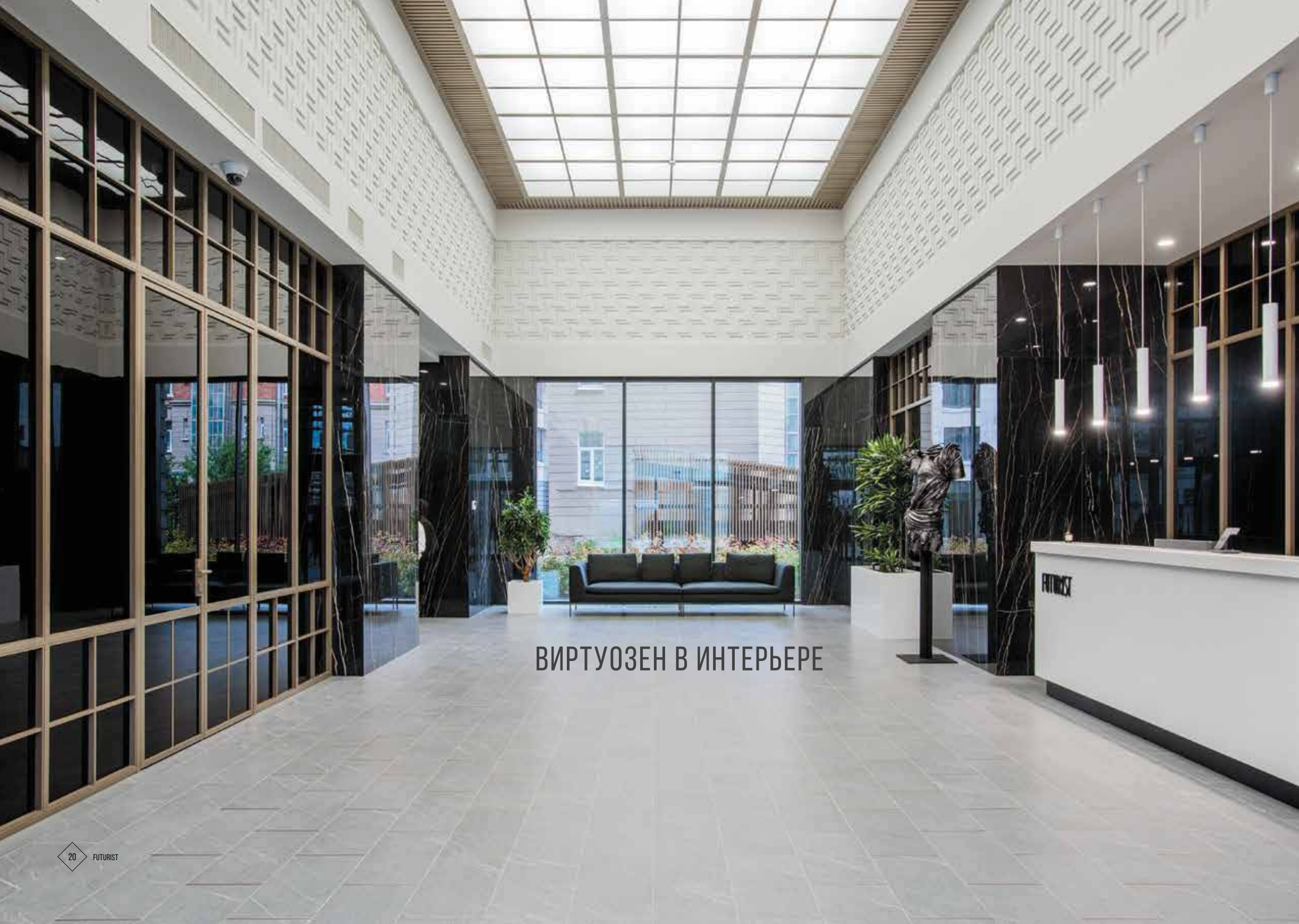
Futurist показывает, что это возможно. В жилом комплексе семь корпусов и всего 199 квартир площадью от 49 до 193 м<sup>2</sup>. В некоторых корпусах всего 8 квартир, по две на этаже.

Корпуса жилого комплекса разновысотные и выстроены ступенчато. Такое решение позволило создать проект, в котором из квартир открываются живописные виды на Крестовский остров, Малую Невку, исторический центр и уникальное здание Левашовского хлебозавода.

Для автомобилистов предусмотрен подземный паркинг.

ЛЕВАШОВСКИЙ ПР.





## ВИРТУОЗЕН В ИНТЕРЬЕРЕ

Подобно настоящим произведениям искусства, в которых смыслы часто скрыты, а не лежат на поверхности, дом Futurist не менее оригинален внутри, нежели снаружи. Попадая сюда, каждый ощутит сопричастность к удивительной эпохе ар-деко с ее неповторимым художественным языком.

Главный парадный холл находится в самом большом корпусе № 4. Здесь расположены ресепшен и зона ожидания для гостей с мягкой мебелью. Сочетание роскоши и лаконизма в его интерьере, в лучших традициях ар-деко, не оставит равнодушными даже искушенных людей, ценителей высокого искусства.

Для хранения детских колясок в каждой парадной предусмотрены отдельные помещения. Для велосипедов — велопарковки, а в подземном паркинге — кладовые (их можно приобрести дополнительно).

В лобби и общественных зонах двора — свободный Wi-Fi



## РВИ ДЛЯ КАЖДОГО ДОМА СОЗДАЕТ УНИКАЛЬНЫЕ АРТ-ОБЪЕКТЫ В КОЛЛАБОРАЦИИ С ЭКСПЕРТАМИ — ИСКУССТВОВЕДАМИ

ART OF  
CREATION

В центральной входной группе дома Futurist установлены две металлические скульптуры — мужского и женского начал, созданные специально для дома Futurist. Автор — Дмитрий Жуков — российский скульптор, чьи творения известны поклонникам современного искусства и посетителям музея «Эрарта». На входе в музей вас встречают «Эра» и «Арта» — его работы.

Клуб-гостиную украшает картина Люси Ковалевой, работы которой представлены в музейных коллекциях Музея города Турку» (Финляндия), Galerie Hohmann, Walsrode (Германия); русско-американского культурного центра в Бостоне (США) и др.

Прототип для отливки металлических решеток в виде пшеничных колосьев, декорирующих ниши под блоки кондиционеров, по эскизам Евгения Герасимова выполнил Влад Маначинский — скульптор, соавтор обелиска «Свеча памяти» в Израиле.





ПРЕИСПОЛНЕН ДОСТОИНСТВ

## ИНФРАСТРУКТУРА ДОМА

Приятное дополнение для жителей — собственная инфраструктура, которая расположена в главном корпусе — №4.

Эргономичные пространства, зоны отдыха и коворкинг для жителей, высокое качество и стиль в каждом элементе — это нативный, органичный и естественный комфорт.

## ДОПОЛНИТЕЛЬНЫЕ УСЛУГИ

Круглосуточный сервис как в лучших отелях для жителей дома от управляющей компании

- Гала-ужины, авторские экскурсии, концерты
- Аренда вертолетов и яхт.
- Гастрономические изыски от лучших ресторанов города
- Аренда автомобилей бизнес-и премиум-класса с водителем



ART OF  
LIFE

Переговорная комната | Два массажных кабинета  
Клуб-гостиная | Фитнес-зал для занятий на тренажерах и йогой

## БЕЗОПАСНОСТЬ

Дом охраняется круглые сутки, а во внутренний двор можно попасть только через два лобби (со стороны Барочной улицы и со стороны Большой Зелениной). В парадные можно пройти только со стороны внутреннего двора.

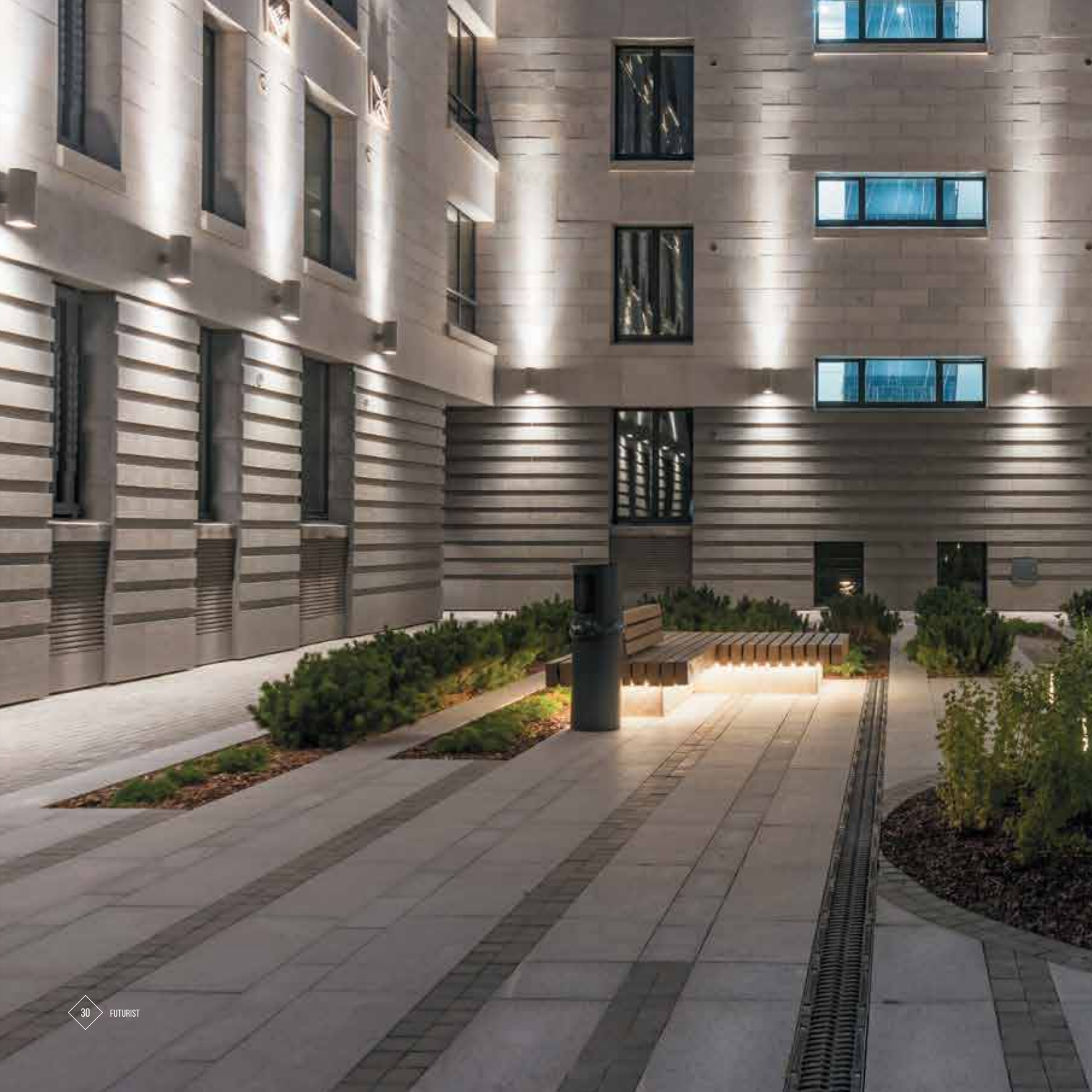
У каждого жителя — собственный электронный ключ для бесконтактного прохода на территорию. Управлять доступом (открывать двери гостям) и просматривать изображения с камер видеонаблюдения можно прямо со своего смартфона.

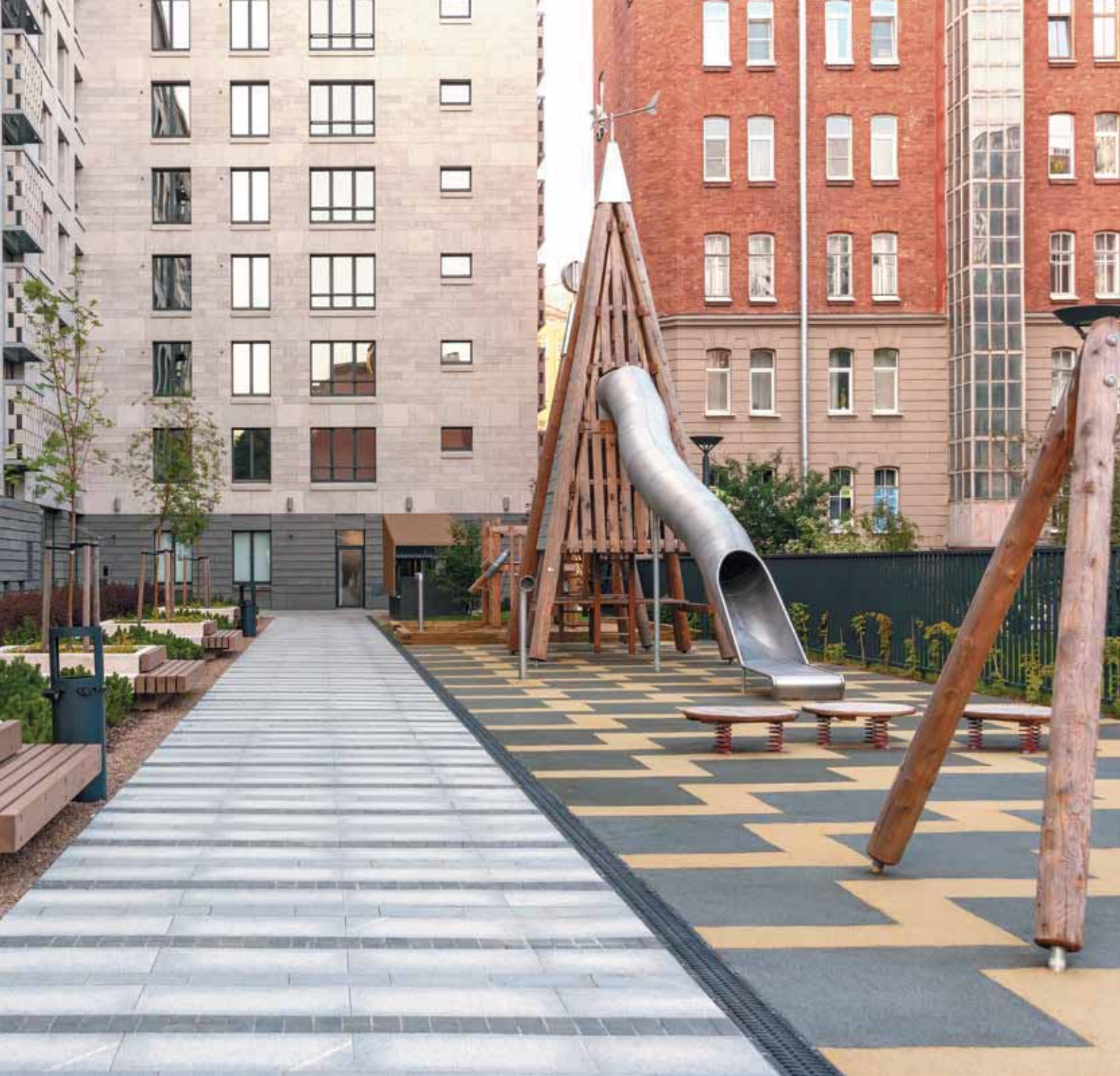
УЛ. БОЛЬШАЯ ЗЕЛЕНИНА

БАРОЧНАЯ УЛ.

Левашовский  
хлебозавод5  
КОРПУС4  
КОРПУС6  
КОРПУС1  
КОРПУС2  
КОРПУС3  
КОРПУС7  
КОРПУС

-  Консьерж
-  Вход для жильцов и гостей
-  Вход для жильцов
-  Вход в парадную
-  Ограждение
-  Калитка
-  Откатные ворота



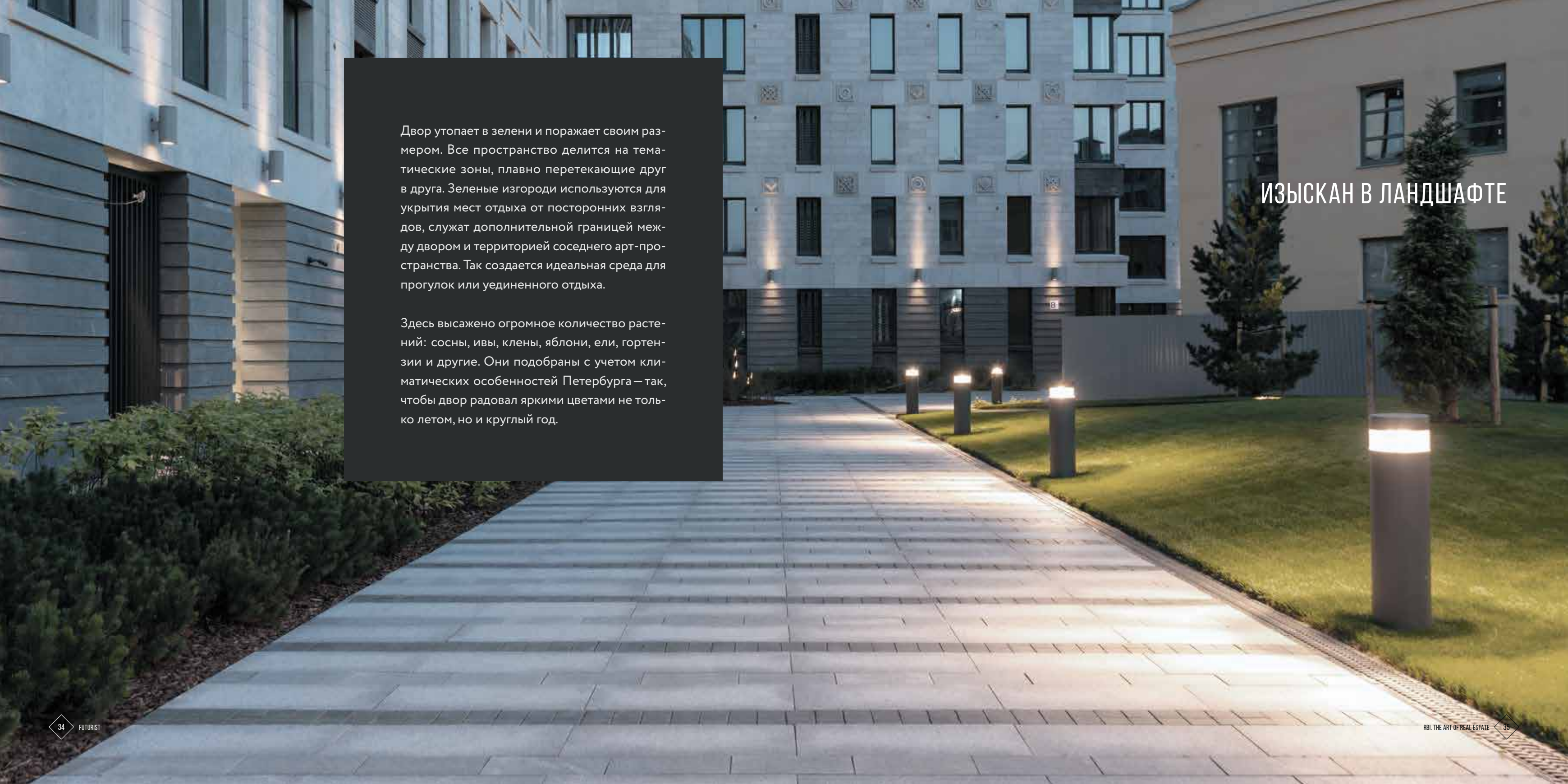


## RICHTER SPIELGERÄTE

Детская и подростковая зоны отделены от остального пространства зеленой изгородью. Здесь установлено игровое оборудование немецкой марки Richter Spielgeräte. Все оборудование собирается в Германии из прочной древесины с предгорьев Альп. Наполняя ее, мы изучали опыт зарубежных проектов, консультировались с психологами: каким должно быть пространство, где детям было бы интересно, где они развивали бы свой творческий потенциал. В Петербурге площадки Richter Spielgeräte есть только в Новой Голландии и ещё на одном проекте Группы RBI.







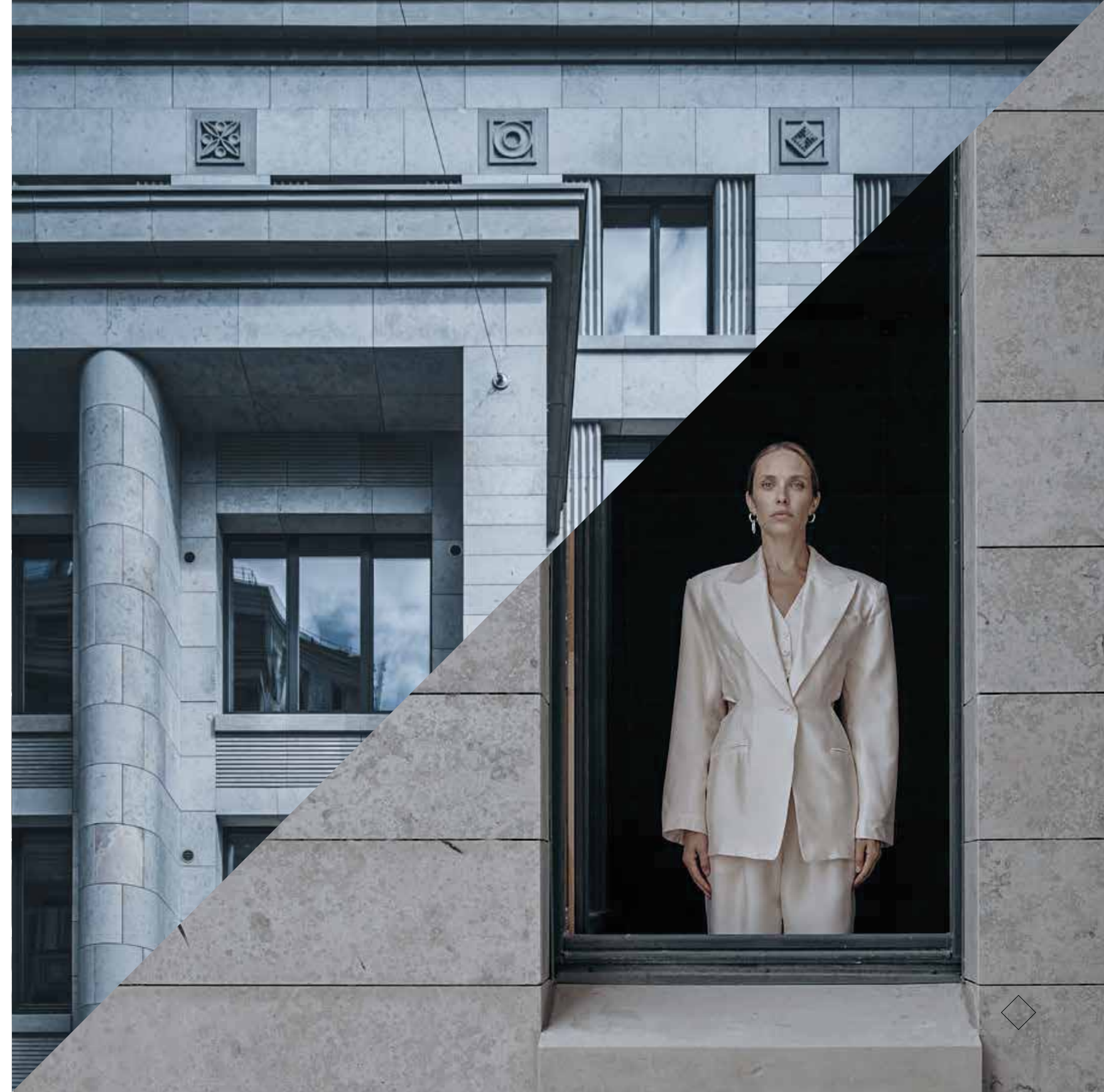
Двор утопает в зелени и поражает своим размером. Все пространство делится на тематические зоны, плавно перетекающие друг в друга. Зеленые изгороди используются для укрытия мест отдыха от посторонних взглядов, служат дополнительной границей между двором и территорией соседнего арт-пространства. Так создается идеальная среда для прогулок или уединенного отдыха.

Здесь высажено огромное количество растений: сосны, ивы, клены, яблони, ели, гортензии и другие. Они подобраны с учетом климатических особенностей Петербурга — так, чтобы двор радовал яркими цветами не только летом, но и круглый год.

ИЗЫСКАН В ЛАНДШАФТЕ



Важная составляющая оригинального замысла дизайнеров — декоративное мощение натуральным гранитом. Ритмичный узор задает тональность всей композиции — она как будто сошла с супрематического полотна. Отдельные участки вымощены булыжником, как на Итальянской улице у Русского музея. Таким покрытием можно любоваться не только находясь во дворе, но и с верхних этажей.



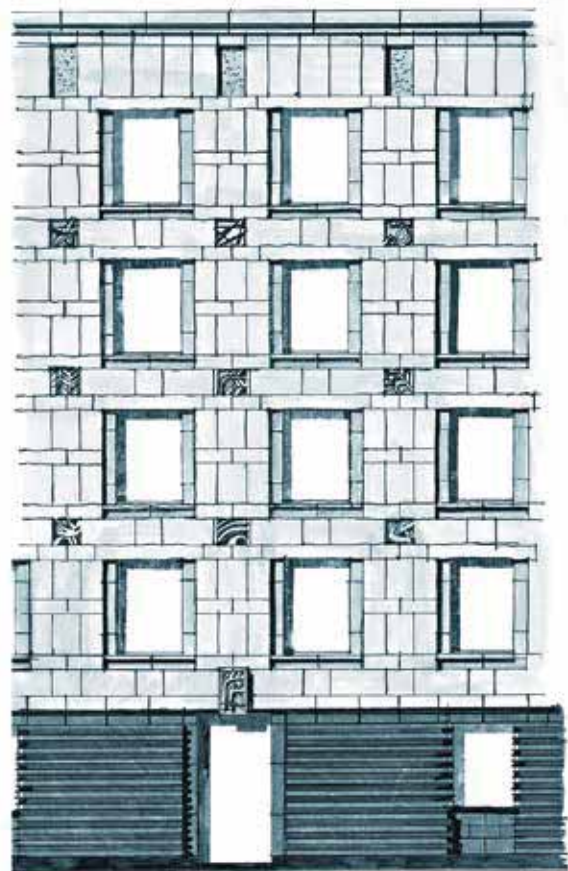
ART OF  
ARCHITECTURE

Мы создаем проекты вне времени,  
это наше урбанистическое видение  
развития Петербурга

АРХИТЕКТУРА  
ВНЕ  
ВРЕМЕНИ



МЫ ОПИРАЕМСЯ НА НАСЛЕДИЕ,  
УЧИТЫВАЯ ОСОБЕННОСТИ СРЕДЫ,  
И ВПИСЫВАЕМ СОВРЕМЕННЫЕ  
РЕШЕНИЯ В СУЩЕСТВУЮЩИЙ  
КОНТЕКСТ ГОРОДА



Направление фасадным решениям жилого комплекса Futurist задало здание Левашовского хлебозавода, построенное в стиле «советского конструктивизма». А роскоши и блеска им добавили элементы в стиле ар-деко.

Жилой комплекс Futurist и историческое здание Левашовского хлебозавода, по нашему замыслу, стали единой архитектурно-художественной композицией. Создавая ее, мы черпали вдохновение в искусстве удивительной эпохи 1920–1930-х гг.

Жилые корпуса обрамляют исторический памятник подобно стильной драгоценной оправе. Торжественный и изысканный ар-деко вступает в диалог с лаконичными формами конструктивизма. Кажется, что этот разговор можно услышать как некий авангардный музыкальный дуэт, исполненный в камне.

СЕРИЮ ДЕКОРАТИВНЫХ ОРНАМЕНТОВ  
ДЛЯ ФАСАДА РАЗРАБОТАЛ АРХИТЕКТОР  
**ЕВГЕНИЙ ГЕРАСИМОВ**



## ФАСАДЫ ИЗ НАТУРАЛЬНОГО ЮРСКОГО МРАМОРА, ПЕРВЫЕ ЭТАЖИ ОБЛИЦОВАНЫ ГРАНИТОМ

Первые этажи облицованы темным гранитом и украшены рельефными рустами. Для наружных блоков кондиционеров предусмотрены специальные ниши, декорированные изысканными металлическими решетками в виде пшеничных колосьев, и ограждениями из архитектурного бетона, поддерживающими графичный ритм фасадов.

### АР-ДЕКО

Первый среди стилей XX века и одновременно последний из известных художественных стилей в мире. Он намеренно дорогой и солидный, призывающий наслаждаться жизнью здесь и сейчас.

МЫ УВАЖАЕМ  
ПРОШЛОЕ И СТРОИМ  
БУДУЩЕЕ...

ЛЕВАШОВСКИЙ ХЛЕБОЗАВОД  
ВОССОЗДАН RVI  
И ПОЛУЧИЛ НОВУЮ ЖИЗНЬ

Здание Левашовского хлебозавода — памятник эпохи конструктивизма 1930-х годов, бережно восстановленный силами Группы RVI. Это место имеет особое значение для нашего города, ведь здесь выпекали хлеб в годы блокады. Сегодня это здание получает новую жизнь и современное функциональное наполнение. В помещениях бывших цехов разместится культурно-деловое пространство, открытое для всех горожан. Здесь появятся выставочные и лекционные площадки, будут проводиться мастер-классы, откроется блокадная экспозиция — дань памяти героическому прошлому Левашовского хлебозавода.

Парадная площадь перед главным входом со стороны Левашовского проспекта стала открытым пространством, где можно проводить культурные мероприятия или гулять по очаровательной аллее. Часть существующих деревьев сохранена, а вдоль проспекта в дополнение к ним высажен второй ряд деревьев — уссурийских груш.



**Четырехступенчатая система очистки воды:** грубая и тонкая фильтрация, сорбционная очистка и ультрафиолетовое обеззараживание. Система гарантирует питьевое качество как холодной, так и горячей воды (горячая приготавливается из уже очищенной холодной прямо в доме).

**Большие окна из натурального дуба** с двухкамерными стеклопакетами и функцией микропроветривания.

**Индивидуальные вентиляционные клапаны** для дополнительного притока воздуха в каждой квартире.

**Система вентиляции с естественным побуждением,** приточно-вытяжная с вытяжкой через вентиляционные блоки. Предусмотрена возможность организации собственником приточно-вытяжной вентиляции с рекуперацией тепла и вытяжной вентиляции с механическим побуждением.

**Технология «плавающий пол»** (стяжка не касается стен и не передает вибрацию) сводит шум к минимуму.

**Коллекторная горизонтальная система отопления** (трубы расположены в стяжке пола) минимизирует шум, передающийся по трубам.

**Дополнительная звукоизоляция перегородок** между жилыми комнатами и санузлами.

**Дверь в квартиру металлическая, усиленная,** с дополнительной звукоизоляцией и отделкой деревянным шпоном. Установлены замки высокой взломостойчивости.

**Энергосберегающие лампы** в местах общего пользования.

**Электрическая мощность на квартиру:** 10 кВт на однокомнатную квартиру; 12 кВт на двухкомнатную квартиру; 15 кВт на трех-, четырех- и пятикомнатную квартиру.

**Лифты KONE** с отделкой Lux (Stein в корпусе №4, в 7-й парадной) — тихие, без машинного отделения, с технологией энергосбережения, грузоподъемностью 1000 кг.

**Теплые многослойные фасады,** теплосберегающие. Наружная стена из монолитного железобетона толщиной 200 мм. На него крепится утеплитель из минераловатной плиты (180 мм) с высокими теплоизоляционными свойствами, негорючий и стойкий к перепадам температур и атмосферной влажности. Затем укладывается сетка из стекловолокна (не позволяет поверхности растрескиваться при температурных перепадах, в процессе усадки здания). И в завершение — натуральный юрский мрамор.

**Отопительные приборы:** стальные панельные радиаторы Kermi с нижним подключением и встроенным терморегулятором.

**Индивидуальный тепловой пункт в доме** с мощностью, на 30% превышающей стандартные нормы. Это позволяет качественно отапливать все квартиры, независимо от этажа.

**Система раздельного сбора** и утилизации мусора.

**Подземный паркинг с лифтом** и усилителем сигналов мобильной связи.

## ЕДИНЫЙ УЗЕЛ ДОСТУПА

к высокоскоростному широкополосному интернету (оптоволокно) и цифровому TV в каждой квартире.

## СИСТЕМА ПРОТИВОПОЖАРНОЙ БЕЗОПАСНОСТИ И ПОЖАРОТУШЕНИЯ

## ЦИФРОВОЙ ДОМ

диджитализация всех ключевых процессов (домофония, телеметрия, видеонаблюдение).

## ПЛАНЫ ЭТАЖЕЙ С ПРИМЕРАМИ РАССТАНОВКИ МЕБЕЛИ

В большинстве квартир количество несущих стен сведено к минимуму, что расширяет возможности для перепланировки



Информация, представленная в настоящем буклете, носит исключительно рекламный характер, не является офертой или публичной офертой в соответствии со ст. 435, п. 2 ст. 437 ГК РФ. Указанные в настоящем буклете качественные характеристики, а также все варианты визуализации объекта в целом, приведенные в настоящем буклете, не обладают признаками абсолютной идентичности проектной и рабочей документации на строительство объекта и размещены исключительно в рекламных целях. Качественные характеристики квартир и нежилых помещений, как они отражены в проектной и рабочей документации на строительство, клиентам необходимо уточнять при обращении в офис застройщика и подписании соответствующего договора с застройщиком. Существенные условия продаж Вы можете узнать у менеджеров отдела продаж.

