



RANTA  
RESIDENCE

by LAR Development

# Ranta Residence — дом с благородным балтийским характером

Представьте себе квартал, расположенный в сосновом лесу, недалеко от Финского залива. Малоэтажный, приватный, уединённый. И одновременно включающий в себя преимущества комфортной жизни в мегаполисе. Отлично подходящий как для отдыха, так и для работы. Обособленный и в то же время находящийся в сердце культурных событий.

Дома малой этажности здесь позволяют насладиться атмосферой загородной жизни, а расположение в 40 минутах до исторического центра Санкт-Петербурга и в 2 км от центра Зеленогорска — не терять связь с деловой средой мегаполиса.



“

**Существование Зеленогорска  
есть свидетельство любви  
бога к человеку**

*Архимандрит Викентий*



# История места

Мы тщательно подходим к выбору локаций для застройки и решили сделать свой первый проект именно в Курортном районе не просто так. На рубеже XIX–XX веков Терийоки был популярным дачным местом с колоритным курортным шармом, мягким климатом и красивой природой. Аренда жилья стоила довольно дорого, поэтому обитателями дач летом были в основном зажиточные петербуржцы. Дух элитности сохранился здесь и сейчас.

Сегодня это не просто престижная для отдыха локация, расположенная на берегу Финского залива, но и один из крупнейших деловых и культурных центров Курортного района Санкт-Петербурга.



# Характер природы



Природный ландшафт Зеленогорска образован покрытой лесом грядой дюн и холмов. Извилистые линии дюн прерываются долинами рек и небольшими озёрами, прудами и участками обнажённой морены.


# Рождение идеи



Дух места вдохновил нас на создание уникального проекта, объединившего красоту нетронутой природы и эстетику финского модернизма. Качественные природные материалы, чистота линий, минимализм и высокая функциональность в Ranta Residence соседствуют с шиком и элегантностью, брутальностью и утончённостью.



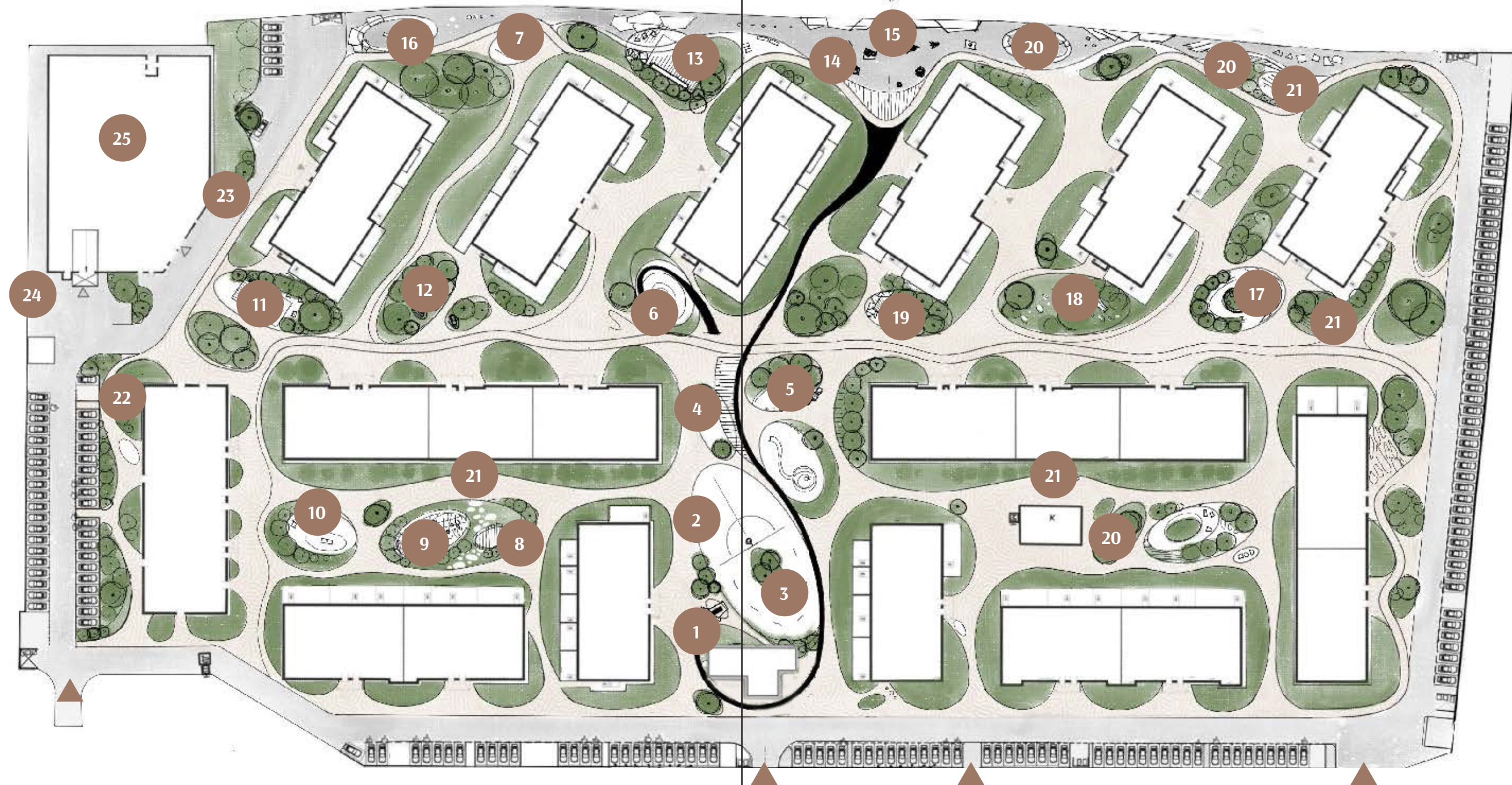
ЖК Ranta Residence расположен в Зеленогорске, в Курортном районе Санкт-Петербурга, в экологически чистой части Карельского перешейка в пешей доступности от Финского залива. Развитая инфраструктура, удобная транспортная развязка и близость заповедных зон делает Зеленогорск максимально комфортным местом для проживания.

 **40 мин**  
до центра  
Санкт-Петербурга

 **16 мин**  
до ЗСД

# Концепция

1. арт-маршрут
2. стритбол
3. воркаут / тренажеры
4. игровой комплекс
5. детская зона с навесом
6. водный арт-объект
7. зона барбекю
8. навес-павильон для детей / сенсорный сад
9. детский комплекс «сетки-лазалки»
10. зона для настольных игр / обмен книгами
11. коворкинг под открытым небом
12. зона отдыха «камни-скамьи»
13. павильон с очагом и шезлонгами



14. сад скульптур
15. арка-портал в лес — за пределы ЖК
16. зона отдыха — «остров»
17. зона отдыха с мини-сценой и амфитеатром
18. гамаки
19. павильон с зоной отдыха
20. сад пряных трав
21. зона отдыха / скамьи / лежаки
22. лобби
23. велопаркинг
24. ремонт велосипедов
25. паркинг с теннисным кортом на крыше

“

**Архитектура — тоже летопись мира:  
она говорит тогда, когда уже молчат  
и песни, и предания**

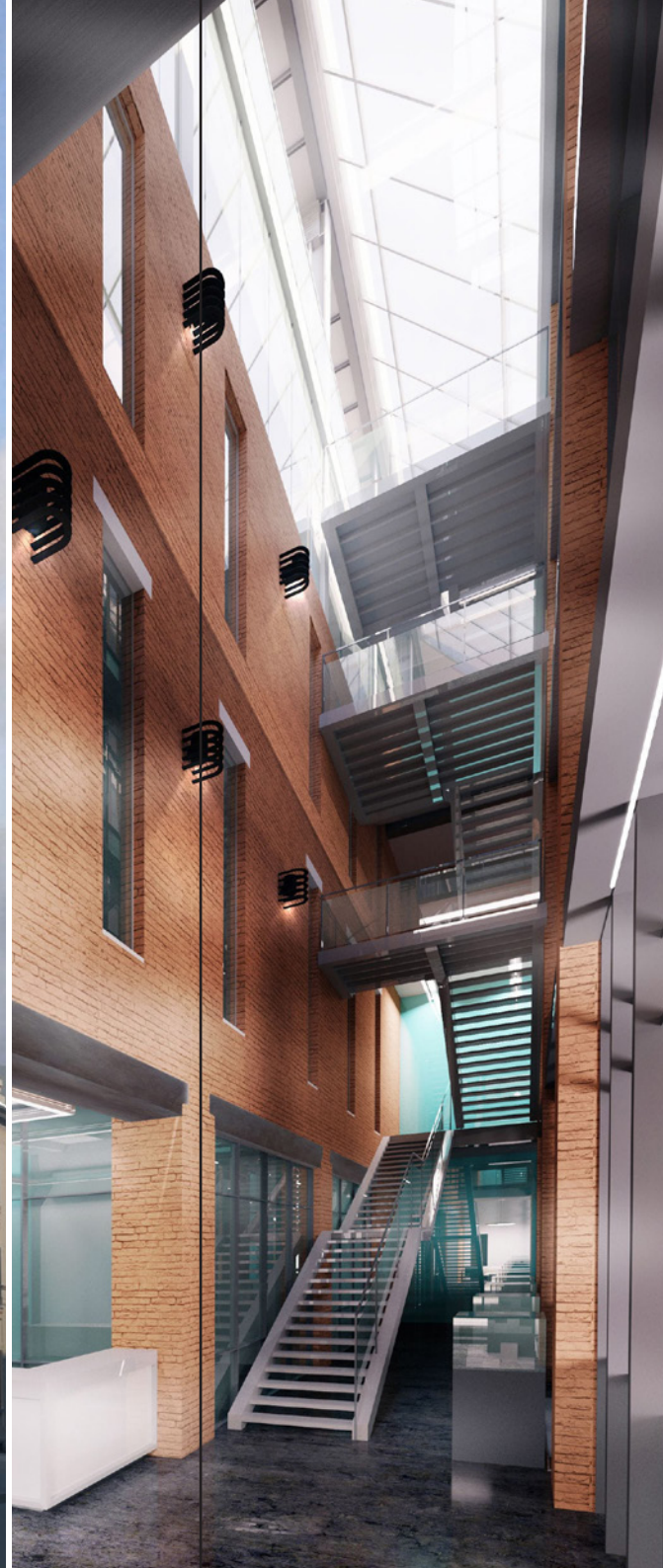
*Николай Васильевич Гоголь*





“

Архитекторы  
проекта уверены:  
Ranta — это  
ваша маленькая  
загородная  
резиденция



## Архитектура и урбанистика

Архитектурно-инженерная мастерская Евгения Подгорнова Intercolumnium — трендсеттеры на рынке жилой и коммерческой недвижимости. Каждый их проект имеет собственный голос. Например, жилой комплекс «Привилегия» с необычной архитектурой в форме океанского лайнера или ЖК «Петровская Доминанта», возрождающий истинный дух Петроградской стороны Петербурга.



Жилой комплекс «Привилегия»



ЖК «Петровская Доминанта»



Скандинавский стиль,  
вдохновленный  
красотой Карелии



**Ranta Residence** — ещё один уникальный проект студии Intercolumnium. В нём гармонично сочетаются природные материалы и натуральная фактура, ритмичное чередование линий и монументальные формы. Вместе с тем использование в отделке фасадов камня и металла передают романтический дух северного модерна.

Маленькое количество квартир и авторские планировочные решения позволяют **тонко настроить вашу приватность**, а продуманная инфраструктура — **воплотить в жизнь любые сценарии**.



## Фасады

Фасады жилых зданий выполнены в едином стилистическом ключе, вдохновлённом историей Терийоки. Асимметричность фасадных решений, различные по цвету и фактуре облицовочные материалы позволяют избежать монотонности застройки.

Неповторимый и запоминающийся образ создают декоративные панели, шахматное расположение эркеров и французские балконы. Грациозная и одновременно лаконичная архитектура жилого комплекса Ranta Residence сочетается с окружающим ландшафтом, подчёркивая его лучшие стороны.

# Этажность и корпуса

Жилой комплекс Ranta Residence будет состоять из 14 жилых корпусов, крытого паркинга с теннисным кортом на крыше и здания технического назначения.

## 1-я очередь

Корпус Б1: 28 квартир  
Корпус Б3: 30 квартир

Корпус Б2: 46 квартир  
Корпус Б4: 73 квартиры



В первую очередь строительства войдут 4 жилых корпуса. Камерный формат и малое количество квартир на этажах помогут создать атмосферу частной загородной резиденции.

**Высота домов — всего 4 этажа.**  
**1-й этап строительства — ввод II квартал 2026 г.**

## Этапы строительства

1-й этап:  
корпуса Б1, Б2, Б3, Б4

2-й этап:  
корпуса В4, В5, В6

3-й этап:  
корпуса А1, А2, А3, А4

4-й этап:  
корпуса В1, В2, В3

“

Ландшафтный дизайн —  
это результат сотрудничества  
между природой и искусством

Пенелопа Хобхауз  
ландшафтный дизайнер

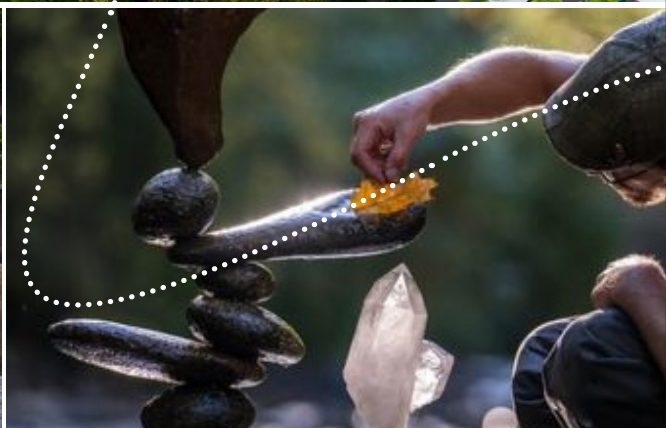


L.BURO

“

Для ландшафтного дизайна в ЖК Ranta Residence мы соединили курортную значимость места с элементами, вдохновленными природой и берегом Финского залива, добавили озеленение с бионическими формами, замиксовали это с современными ландшафтными решениями и приправили технологиями, делающими жизнь в квартале комфортнее

*Пётр Лари*



Территорию Ranta Residence разработала ландшафтная студия **L.BURO**. Основали студию бизнесмен Валерий Федотов и архитектор **Пётр Лари**, лучший ландшафтный архитектор по версии АЛАРОС 2023.

Студия создаёт авторские скандинавские сады, в центре которых человек, его состояние и внутренняя гармония, соседствующая с впечатлениями и эмоциями.



# Территория — сказочный парк

Двор Ranta Residence — эксклюзивное пространство с тремя прогулочными аллеями, зоной очага, садом скульптур и пряных трав, павильоном BBQ, арт-тропой, коворкингом под открытым небом и водным арт-объектом.

Здесь воплощены в жизнь множество сценариев. От тихого отдыха на природе и созерцания до активных игр, спортивных тренировок и комфортного рабочего пространства. Чем заняться сегодня — решать только вам.

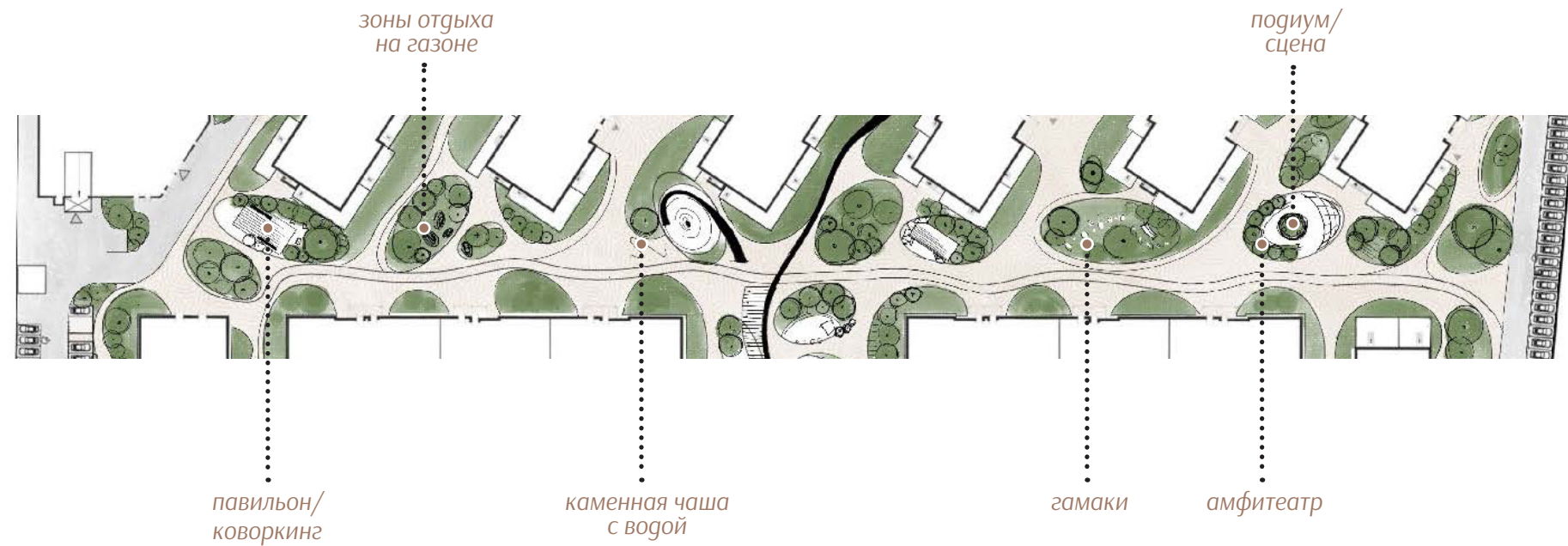


Закрытая территория делится на тематические кластеры, которые гармонично поддерживают и дополняют природу места. В обустройстве мы используем натуральные материалы: камень в элементах мощения, дерево в павильонах и во дворах.

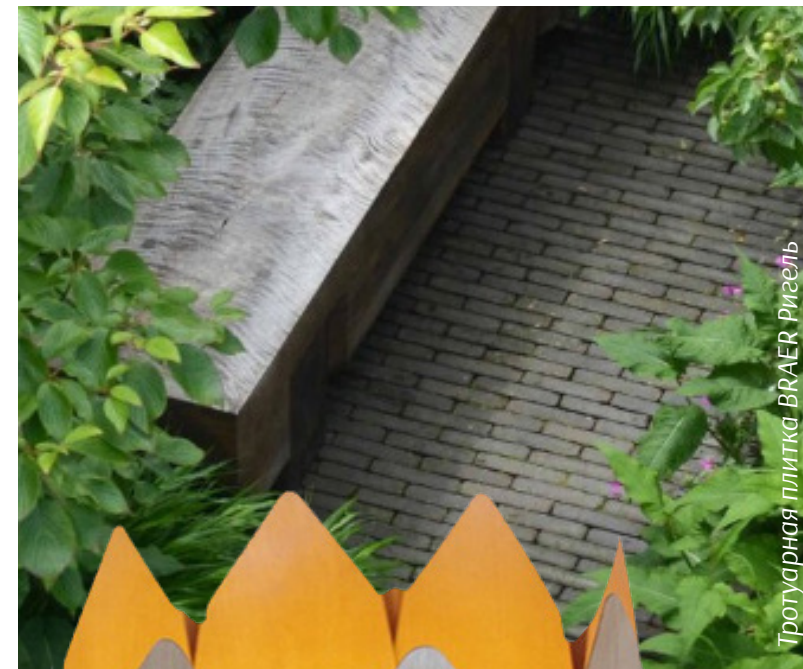




# Прогулочный бульвар



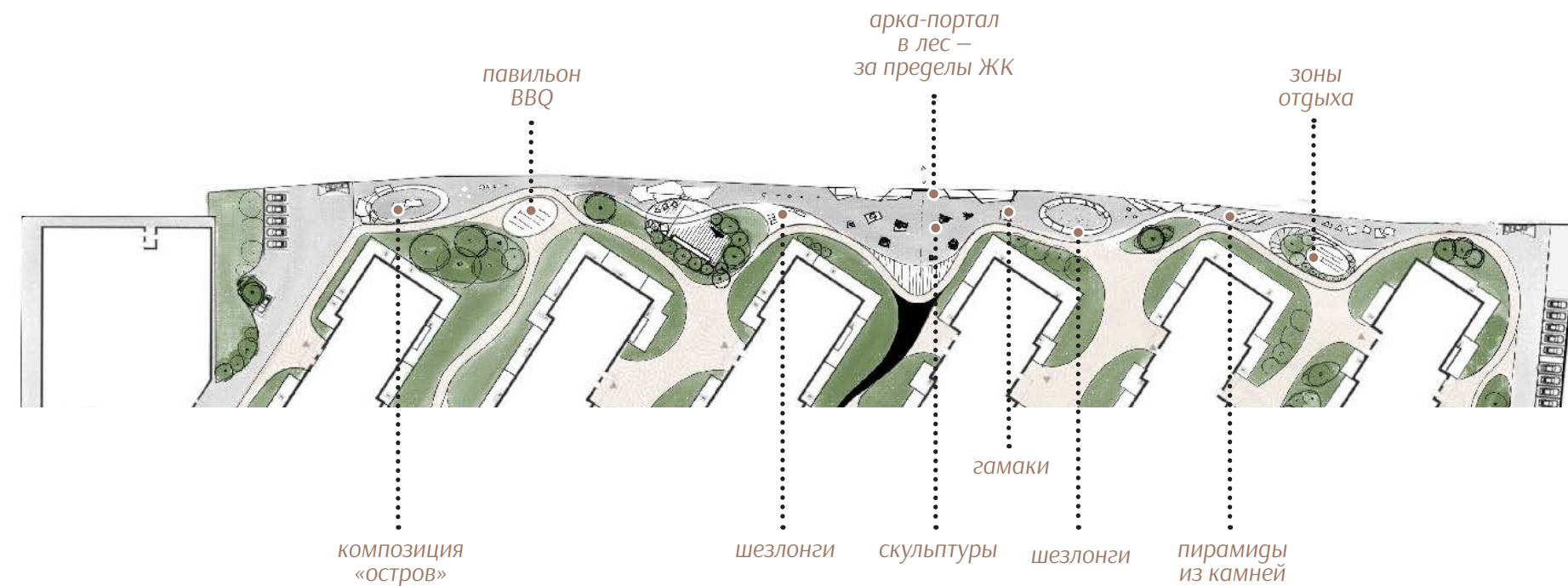
В центральной части жилого комплекса раскинется большая пешеходная аллея, проходящая через весь двор: с амфитеатром, коворкингом под открытым небом, премиальной садовой мебелью Berkano, ландшафтной и декоративной подсветкой, арт-объектами.



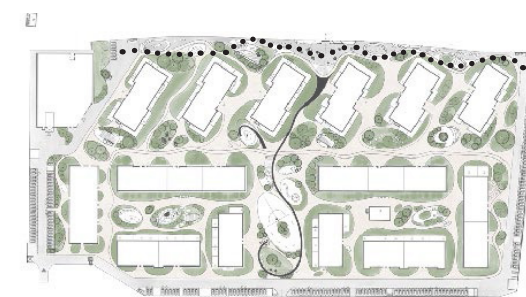


Павильоны, барбекю, очаг BELVEDERE

# Тропа баланса и каменный сад



Вдоль леса разместится «тропа баланса» — вторая, прогулочная и более приватная аллея. Уединенный маршрут будет пролегать через каменный сад вдоль ручья Звонкий. Атмосферное место с лесными пейзажами, шезлонгами и гамаками, декоративными уличными светильниками с розетками идеально подойдет для отдыха и творчества.



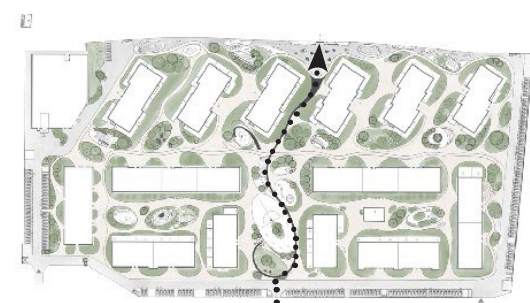
# Арт-тропа



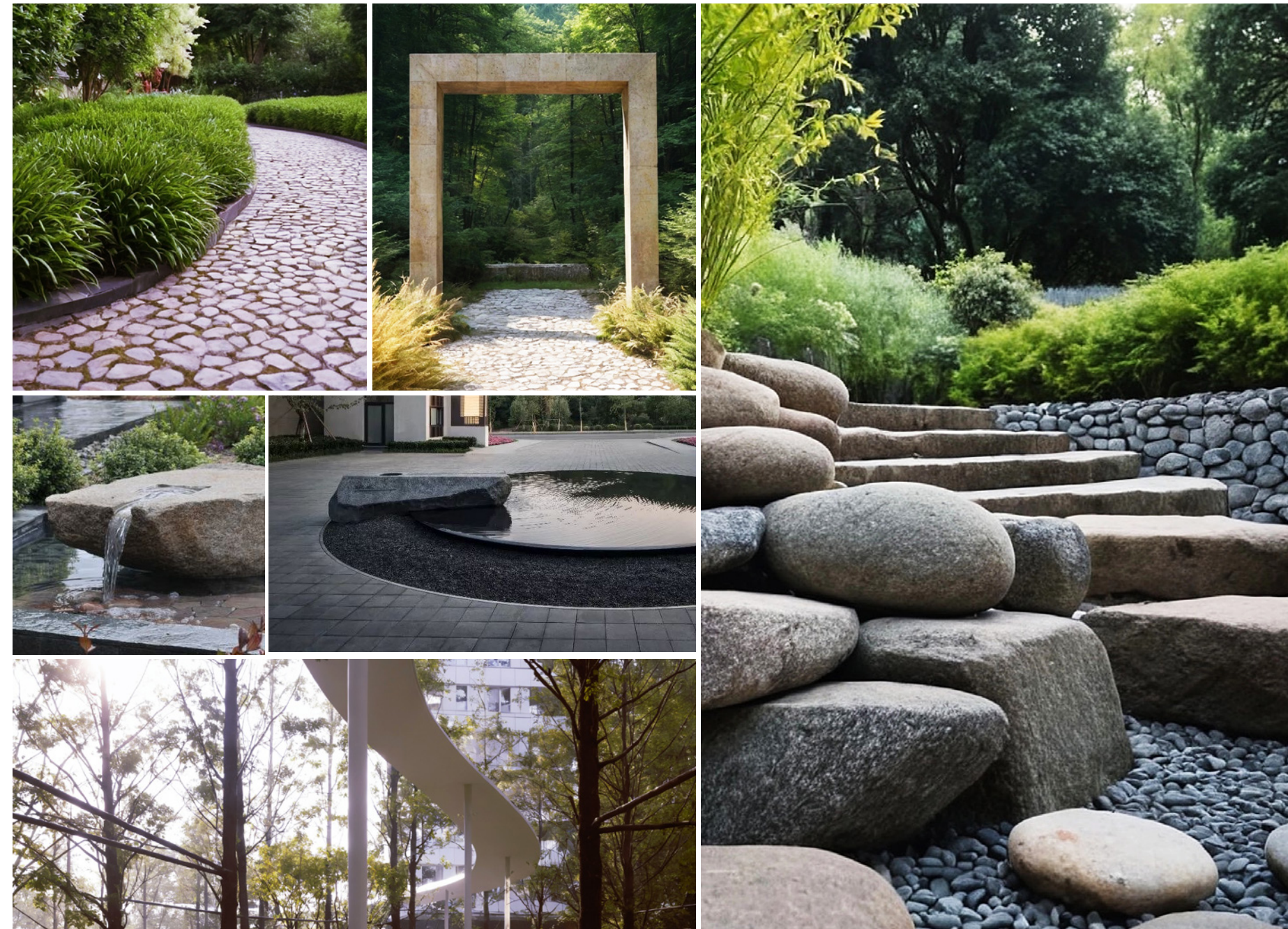
сад  
скульптур

арт-мощение

водный  
объект



**Арт-тропа** — уникальный прогулочный маршрут, разработанный студией L.BURO специально для Ranta Residence. Пронизывает внутриквартальную территорию, соединяя **арт-портал**, ведущий на лесную тропу за пределы ЖК, со спортивным кластером.



# Сад скульптур

Дух культуры и искусства

Уникальная локация Зеленогорска, его культура и история вдохновили нас на создание сада скульптур под открытым небом. Здесь можно замедлиться, прислушаться к звукам природы и созерцать прекрасное на фоне неба и ландшафта.

# Сад пряных трав

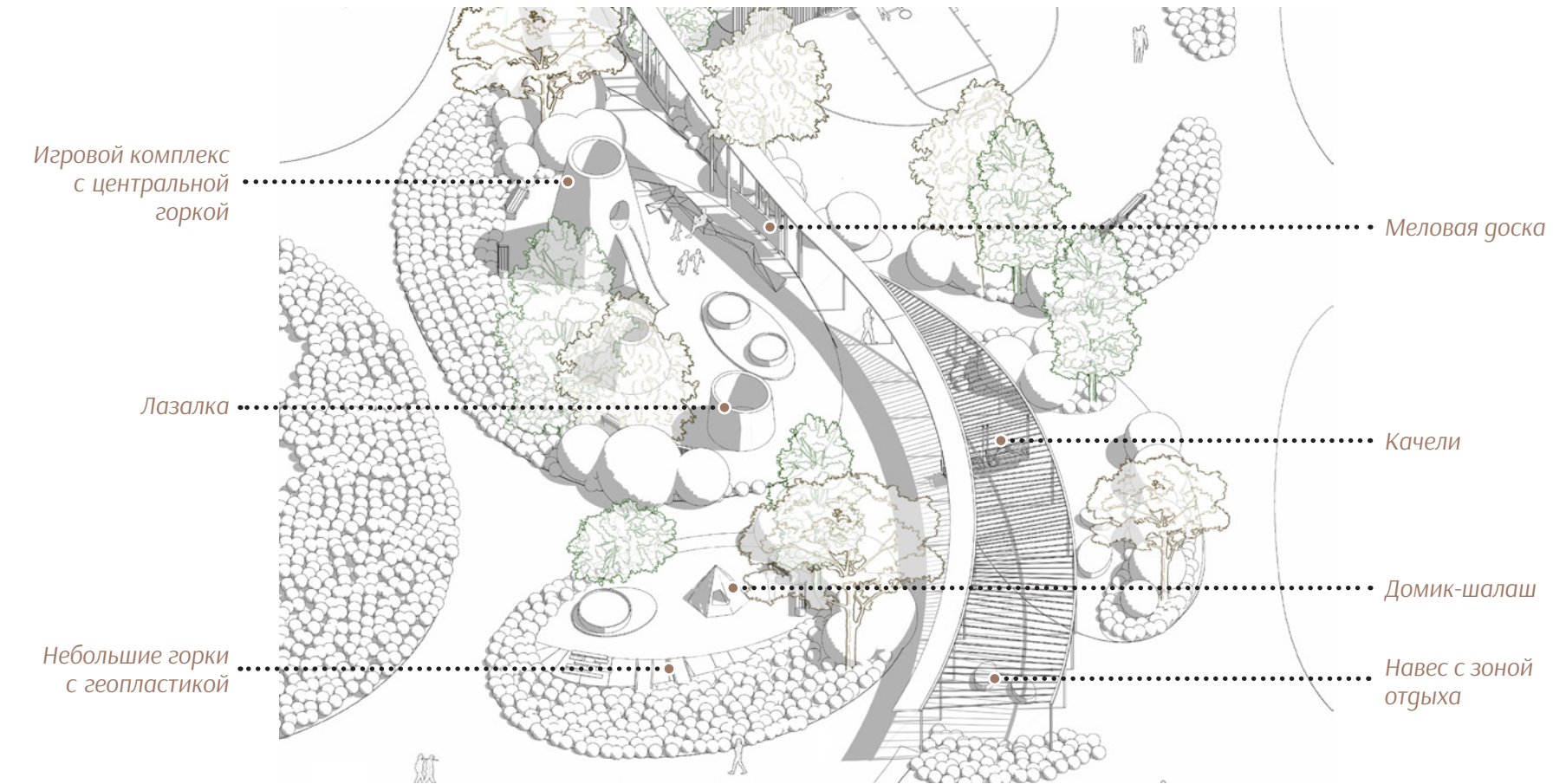
Собственный сад во дворе — эксклюзивная деталь Ranta Residence. Характер северного ландшафта подчеркнут минималистичный огород и сад ароматных трав.

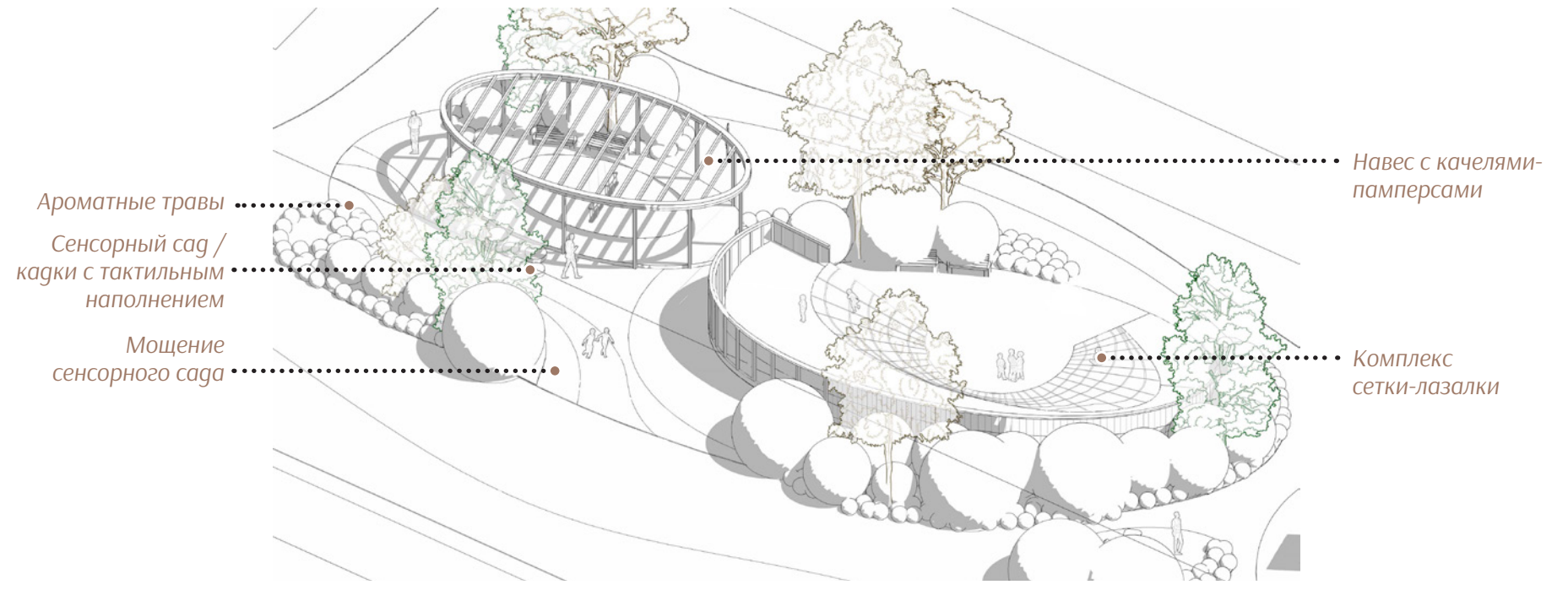




# Детский сценарий в Ranta Residence

Счастлиное детство в Ranta Residence начинается с детской площадки. В каждом дворе она своя, встроенная в ритм жилой среды и ландшафт.





# Начальная школа и детский сад

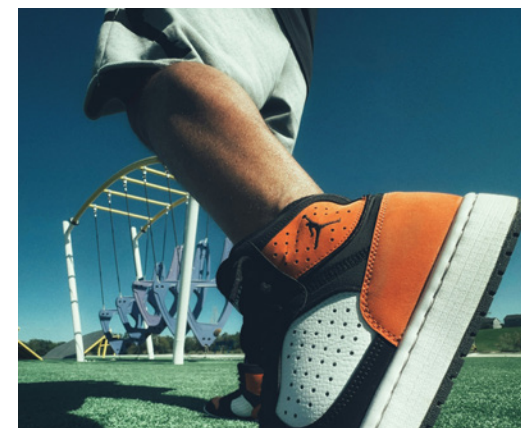


Рядом с Ranta Residence запланировано строительство детского сада на 100 мест, а также начальной школы на 90 мест. Современные технологии обеспечат высокий уровень обучения и гармоничное развитие.

В 15 минутах от ЖК расположены еще 4 школы и 3 детских сада, среди которых есть как государственные, так и частные учреждения.

# Спорт

Тренируйтесь с удовольствием в окружении природы в Ranta Residence. Стритбол, воркаут-площадка и тренажеры, настольные игры или кардио: выбирайте спортивный сценарий, который подойдет именно вам.







## Паркинг с теннисным кортом на крыше

Для автовладельцев на территории Ranta Residence предусмотрен отдельно стоящий отапливаемый многоуровневый паркинг с круглосуточным видеонаблюдением. На крыше паркинга разместится теннисный корт, который позволит гармонично вписать парковочное пространство в концепцию локации.

Дополнительно на закрытой территории комплекса предусмотрены гостевые парковочные зоны с зарядными станциями для электромобиля.

На своём парковочном месте можно установить персональную зарядную станцию для электромобилей.

Двор Ranta Residence — пешеходное пространство, закрытое для проезда автомобилей. Проехать на территорию внутреннего двора можно только при наличии специального пропуска.

**401** общее количество парковочных мест

“

**Наибольшей похвалы заслуживает тот архитектор,  
который умеет соединить в постройке красоту  
с удобством для жизни**

*Лоренцо Бернини  
итальянский скульптор и архитектор XVII века*



## Инфраструктура дома

# Дизайнерские холлы

В дизайне парадных групп Ranta Residence мы использовали природные оттенки, элегантный декор, асимметрию линий и натуральные материалы.

Просторные парадные группы, бесшумные лифты, система видеонаблюдения, колясочные и кладовые: каждая деталь создана с заботой о вашем комфорте.



## Безбарьерная среда

Комфортное передвижение без преград, где бы вы ни были.

## Колясочные

Просторная площадь и удобное расположение в каждой парадной для комфорта наших жителей.

## Парадные

Стильный дизайн парадных групп и холлов в природных оттенках подчёркивает характер Ranta Residence.

## Велосипедные

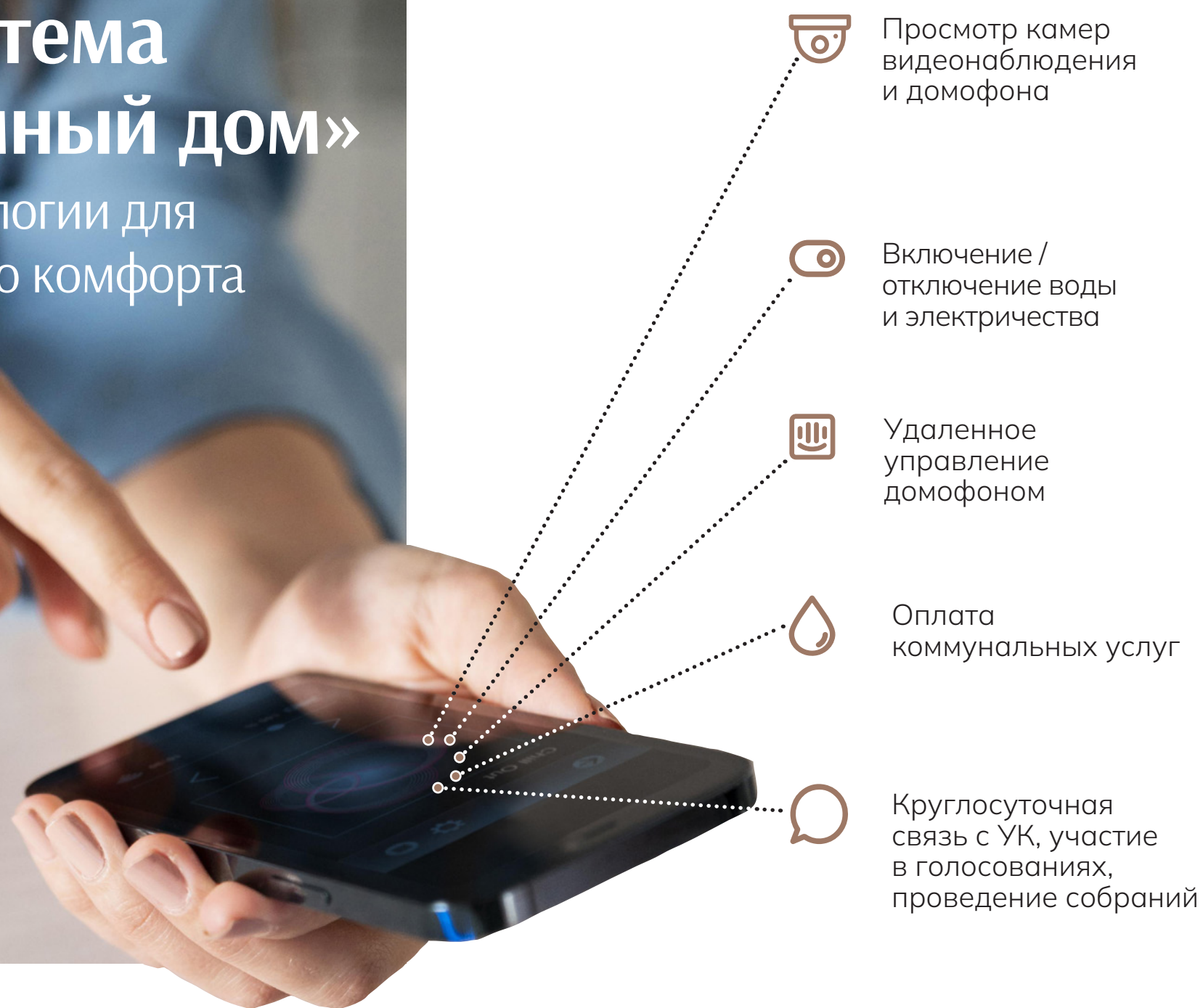
Удобное хранение велосипедов на первом этаже Ranta Residence без необходимости подъема в квартиру. Наслаждайтесь велопрогулками без лишних хлопот.

## Кладовые

Всё нужное всегда под рукой. Храните сезонные вещи и спортивный инвентарь в индивидуальной кладовой, освободив больше пространства в квартире для жизни.

# Система «Умный дом»

Технологии для  
вашего комфорта



# Премиальный сервис для вашего дома



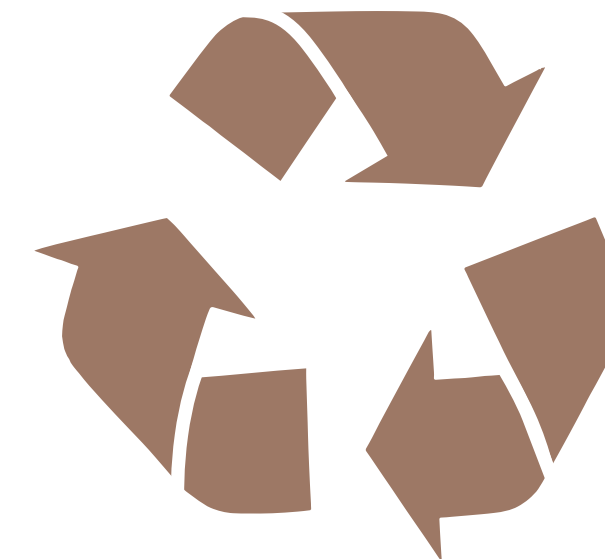
# Высокоэффективная очистка воды

С заботой о вашем здоровье

Для очистки воды в домах используется трёхступенчатая система. Она удаляет из воды железо, марганец, мутности, механические и органические примеси с последующим обеззараживанием и антибактериальной УФ-обработкой.

# Безопасность

Круглосуточная система видеонаблюдения во дворе Ranta Residence, охрана и вход на территорию через лобби гарантируют приватность и высокую безопасность для жителей.



# Раздельный сбор мусора

Жизнь с заботой о природе

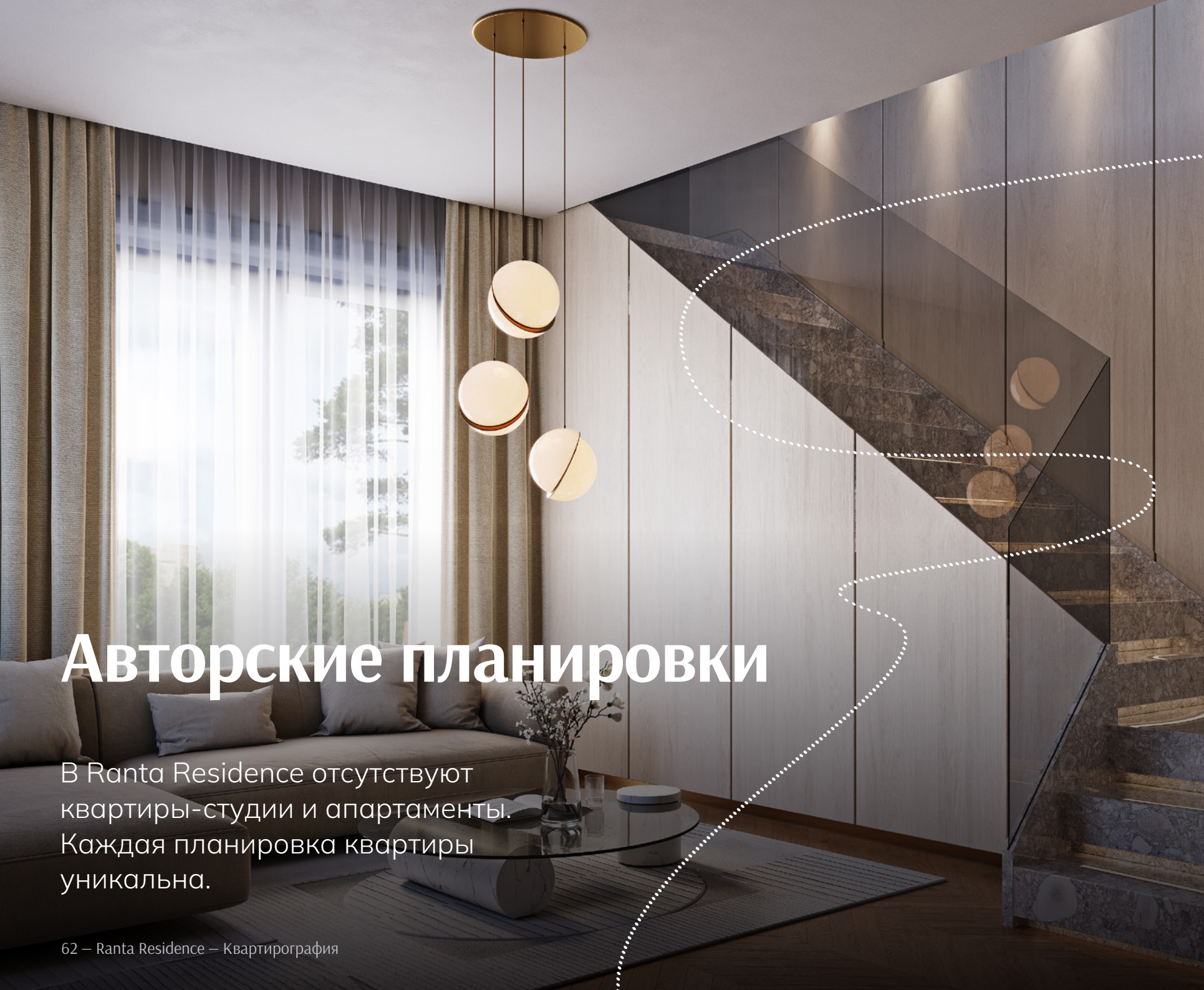
Системы раздельного сбора мусора и использование экологичных материалов помогут сохранить уникальную природу Зеленогорска для будущих поколений.

“

**В хорошем дизайне  
функциональность всегда первична,  
независимо от форм**

*Джорджио Сапорити  
промышленный дизайнер*



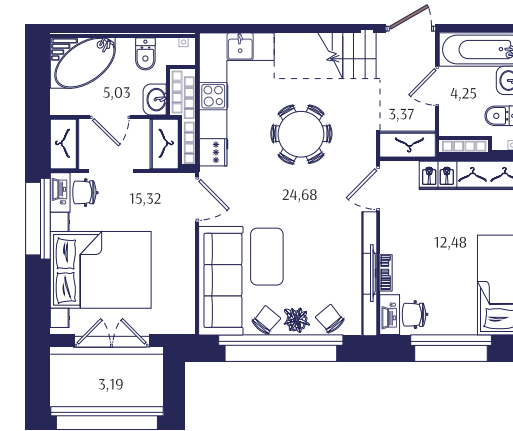


## Авторские планировки

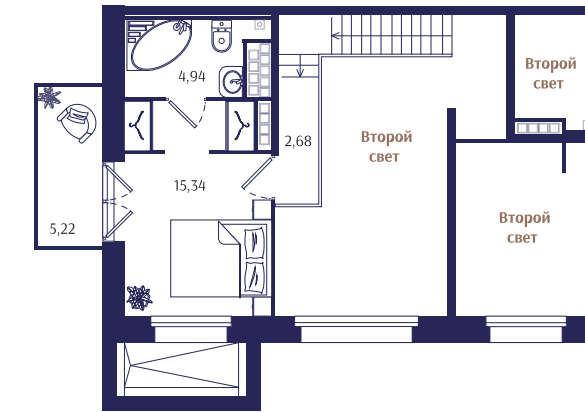
В Ranta Residence отсутствуют квартиры-студии и апартаменты. Каждая планировка квартиры уникальна.



### ВИДОВЫЕ ДВУХЭТАЖНЫЕ КВАРТИРЫ СО ВТОРЫМ СВЕТОМ



1-й этаж квартиры (4-й этаж дома)



2-й этаж квартиры (кровля дома)

### Sky Villa

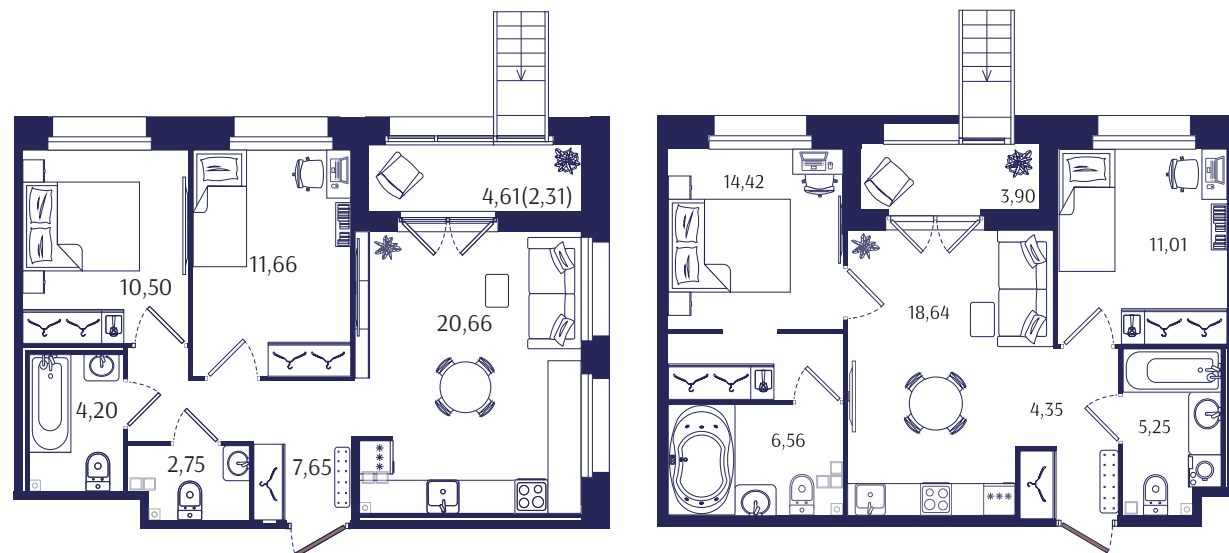
Насладитесь панорамой лесных пейзажей в собственной скай-вилле в Ranta Residence. Двухэтажные варианты планировок с 5-метровыми панорамными окнами расположены на 4-м этаже жилого комплекса.



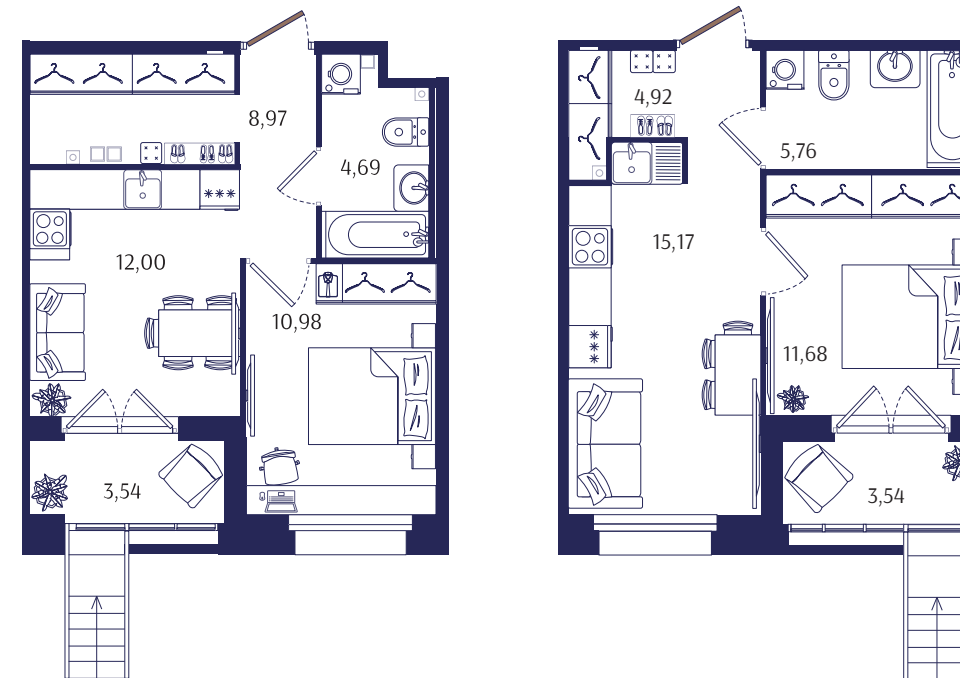
## City Villa

На первом этаже Ranta Residence разместятся сити-виллы: авторские планировки с отдельным входом, патио и палисадником. Установите здесь шезлонги и лежаки, высадите растения на свой вкус и наслаждайтесь атмосферой приватной загородной виллы с собственным патио.

### СЕМЕЙНЫЕ КВАРТИРЫ С ОТДЕЛЬНЫМ ВХОДОМ И ПАТИО



### 1-КОМНАТНЫЕ КВАРТИРЫ С ОТДЕЛЬНЫМ ВЫХОДОМ И ПАТИО



## City House

Авторские планировки однокомнатных квартир с гардеробной, просторной ванной комнатой и отдельным входом сочетают в себе все лучшие преимущества загородной жизни с высоким уровнем городского комфорта.

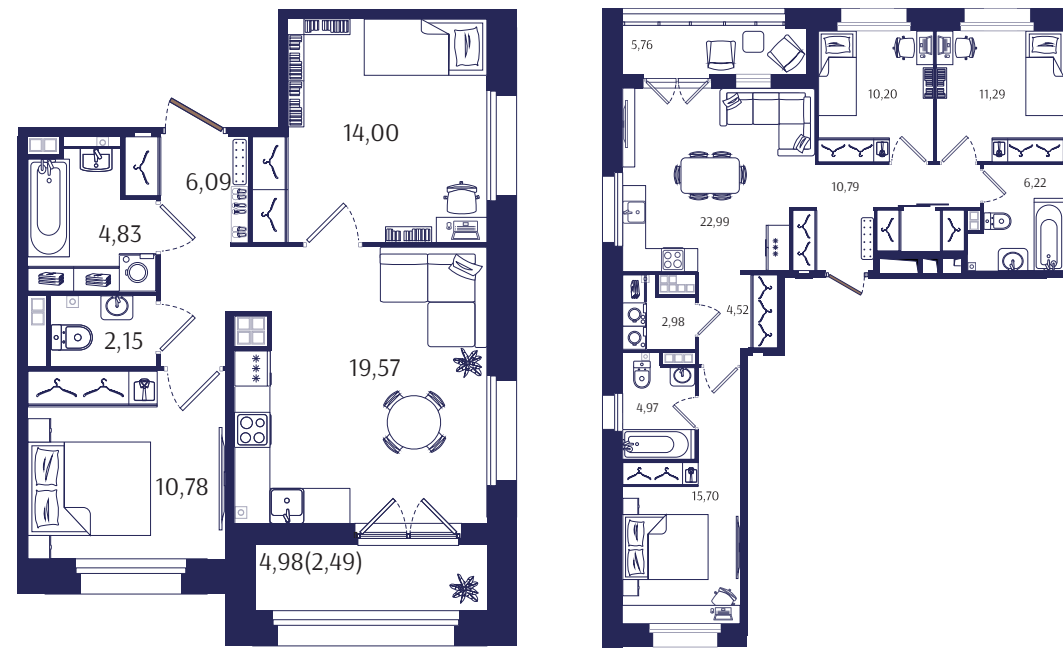




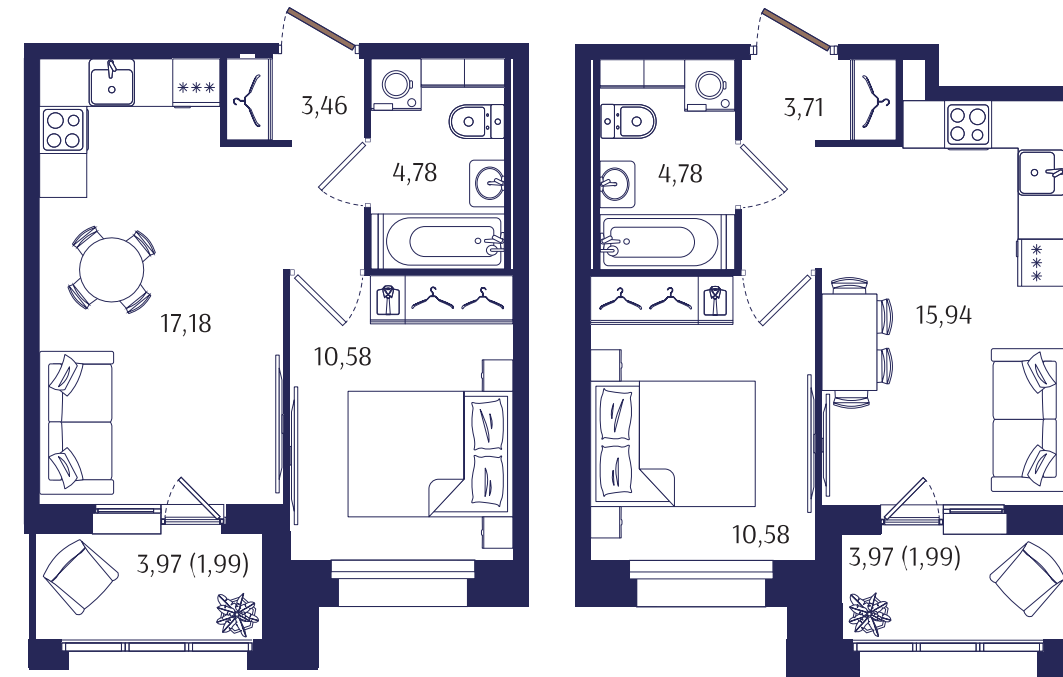
## Family-формат

В просторных двух- и трёх-комнатных квартирах Family-формата мы продумали каждую деталь для проживания большой семьи. Планировки с двумя санузлами и мастер-спальней, просторной кухней-гостиной, кладовой, постирочной и гардеробной помогут получить максимум комфорта для жизни.

## ПРОСТОРНЫЕ ПЛАНИРОВКИ ДЛЯ БОЛЬШОЙ СЕМЬИ



## КВАРТИРЫ С ЭРГОНОМИЧНЫМИ ПЛАНИРОВКАМИ



## Формат Light


Функциональные однокомнатные квартиры с гардеробными, просторными кухнями и панорамными окнами отлично подойдут для комфортного проживания небольшой семьи в любое время года.



## Способы покупки

 100% оплата

 Ипотека

 Индивидуальные программы рассрочки

