

САМПСОНИЕВСКИЙ '32

LIVING ON THE BRIGHT SIDE



LIVING ON THE BRIGHT SIDE

LEGENDA

LIVING ON THE BRIGHT SIDE



LIVING ON THE BRIGHT SIDE



LIVING ON THE BRIGHT SIDE



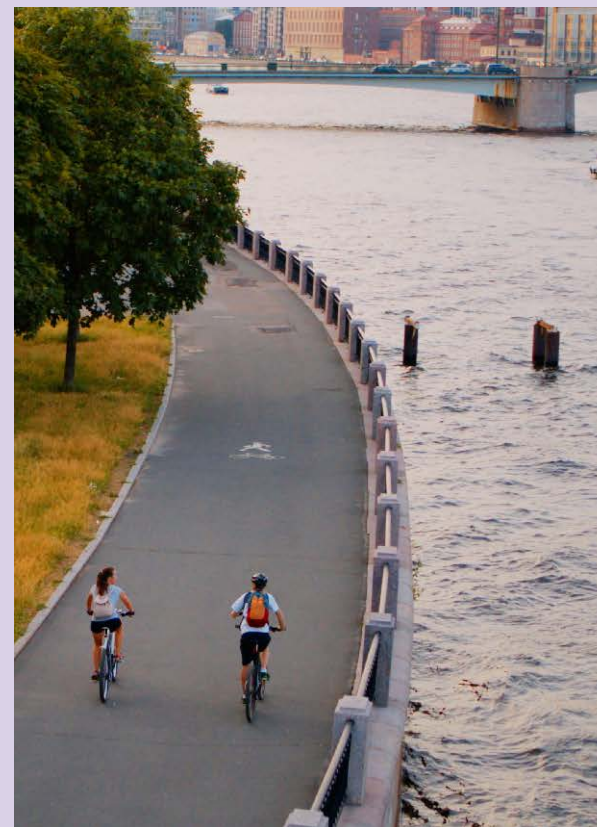
LOCATION

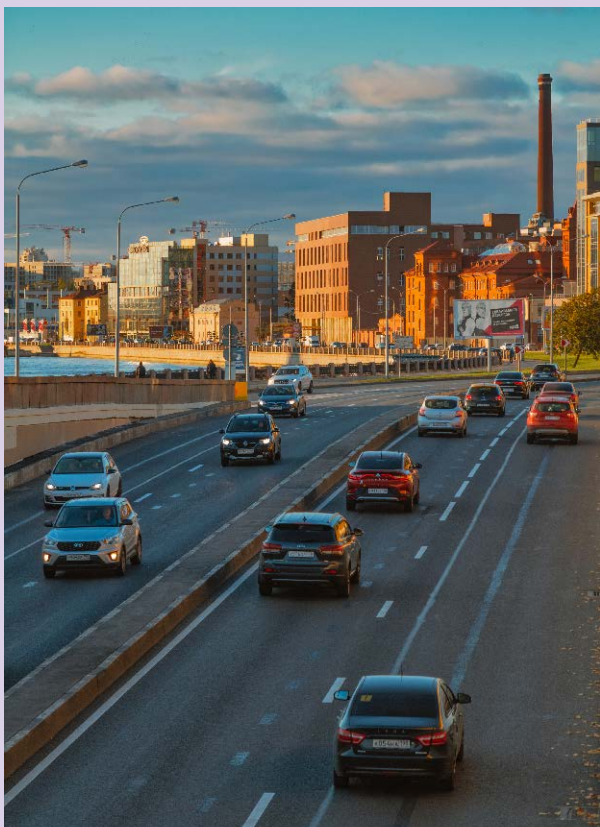
В шаге от Петроградской стороны



ЛОКАЦИЯ СЕГОДНЯ

Дом расположился в 5-ти минутах от Выборгской набережной и Петроградской стороны. Обращенный навстречу солнечным лучам и свежему бризу, он задает импульс развития района. Активный редевелопмент локации обеспечивает удачное будущее соседство исторической архитектуры и актуальных престижных жилых комплексов.





УДОБНАЯ ЛОГИСТИКА

В пешей доступности сразу несколько набережных, Гренадерский и Сампсониевский мосты, метро Выборгская, Финляндский вокзал. Гарантированная лёгкость маршрутов в любую точку города как на общественном транспорте, так и на автомобиле: удобный выезд на ЗСД всего за 14 минут.

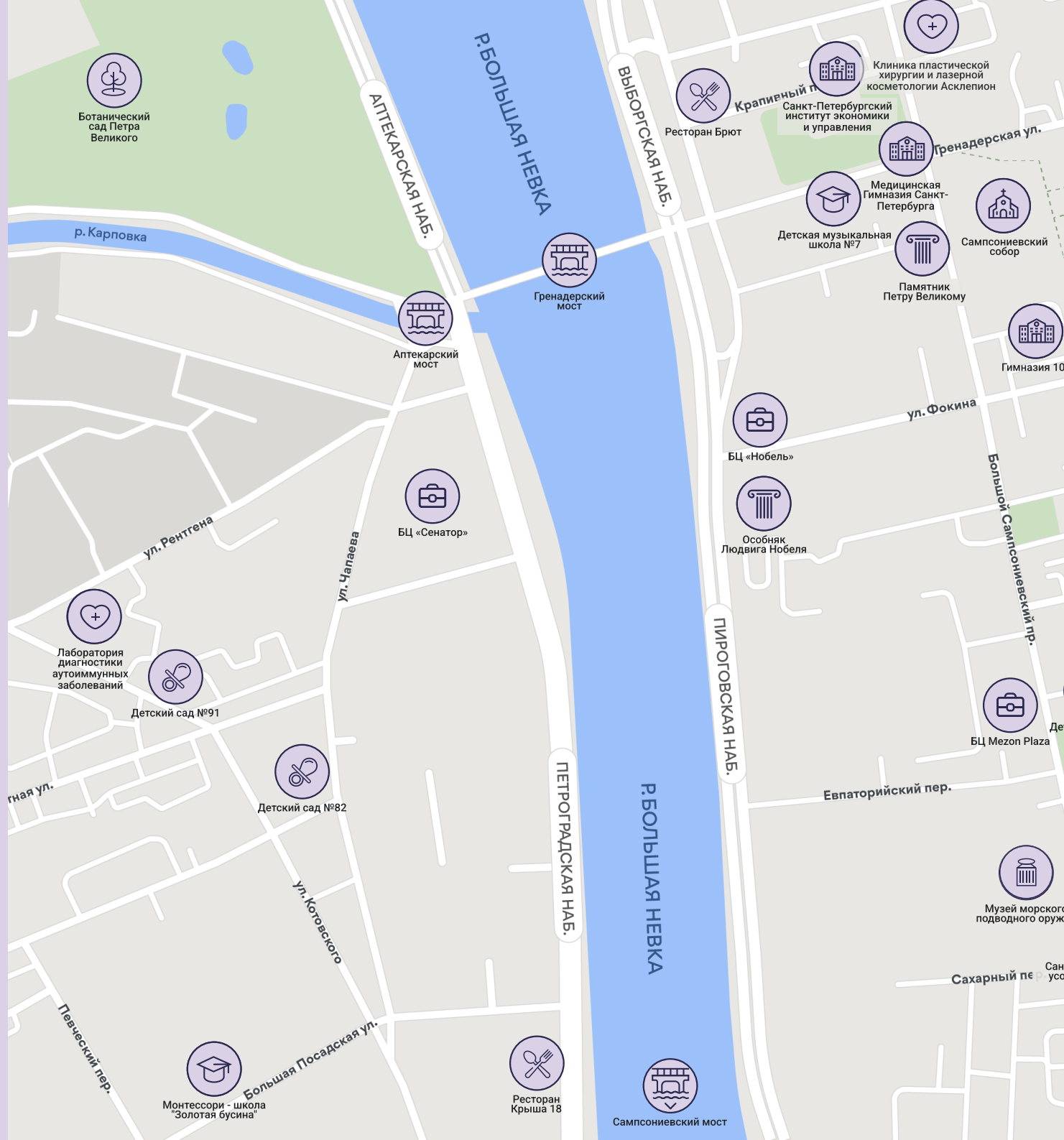
КАРТА ЛОКАЦИИ

НА АВТОМОБИЛЕ

9 МИНУТ ТРК «Европолис»	14 МИНУТ ЗСД	4 МИНУТЫ Финляндский вокзал
-------------------------------	-----------------	-----------------------------------

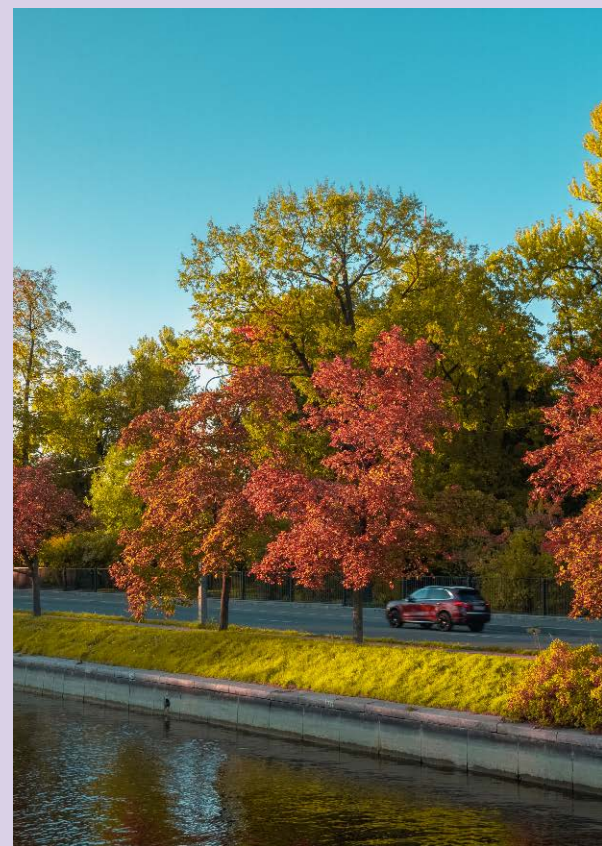
ПЕШКОМ

5 МИНУТ Выборгская набережная	7 МИНУТ Станция метро «Выборгская»	13 МИНУТ Ботанический сад Петра Великого
-------------------------------------	--	--



ЖИВОПИСНОЕ ОКРУЖЕНИЕ

В непосредственной близости от жилого комплекса находятся Сампсониевский и Выборгский сады. Рядом – знаменитый Ботанический сад Петра Великого. Пейзажный ансамбль обрамляют мосты (Гренадерский, Сампсониевский, Аптекарский) и променады на набережных вдоль Невы и реки Карповки.



LIVING ON THE BRIGHT SIDE



LIVING ON THE BRIGHT SIDE



LIVING ON THE BRIGHT SIDE













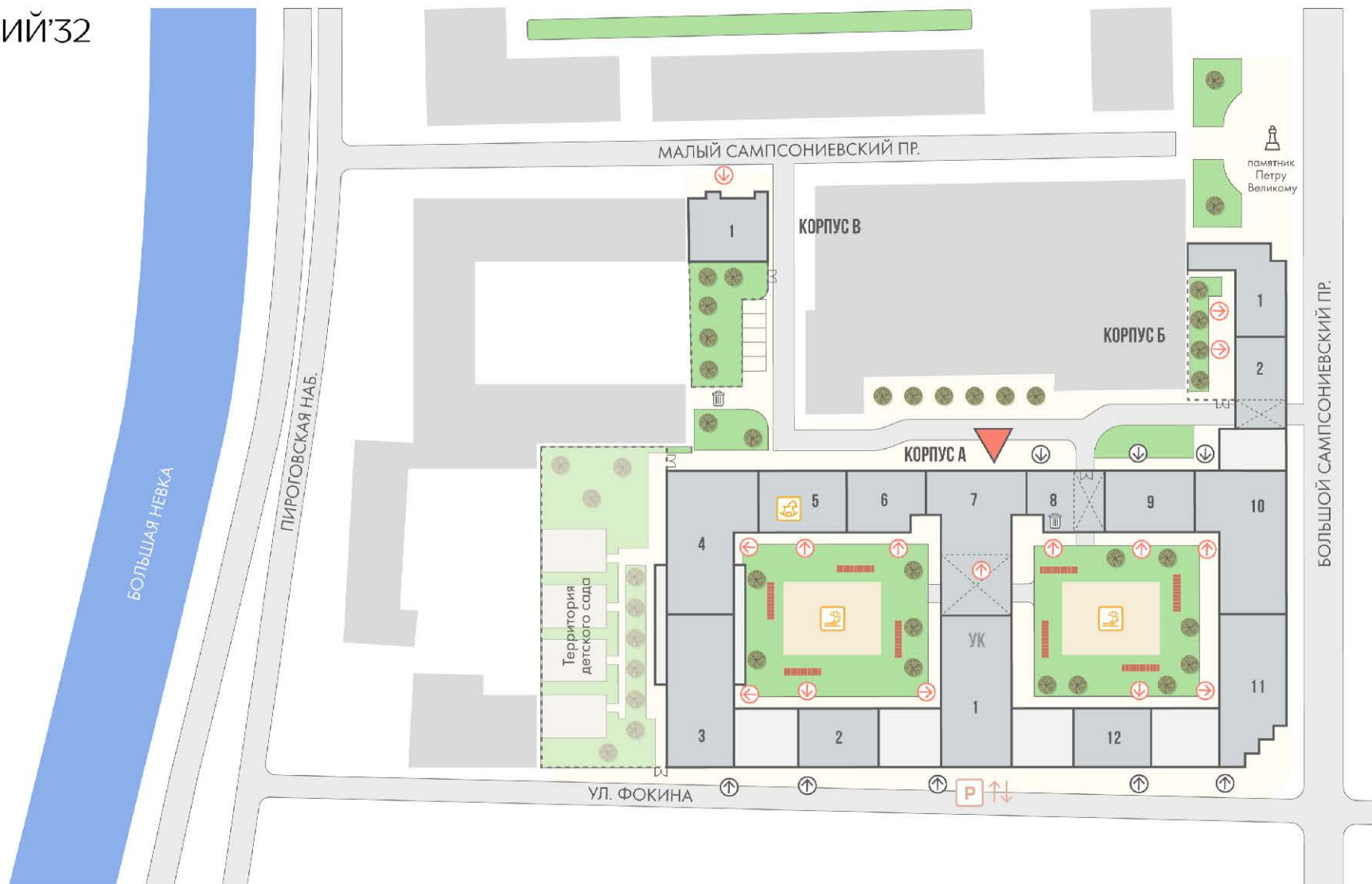
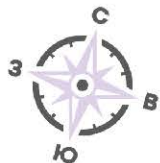
LIVING ON THE BRIGHT SIDE



САМПСОНИЕВСКИЙ'32

Схема комплекса

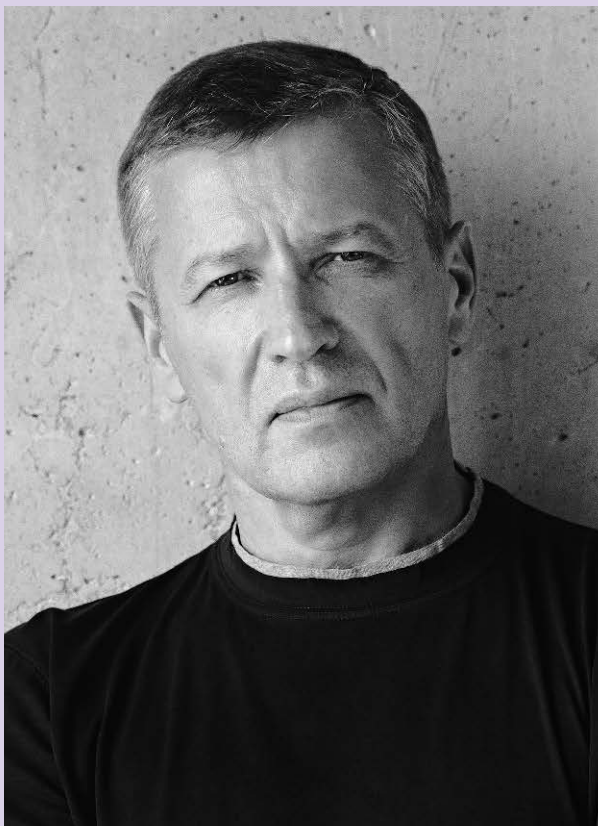
-  Главная входная группа
-  Входная группа
-  Вход для загрузки
-  Въезд/выезд в паркинг
-  Ограждение территории
-  Детский сад
-  Мусорная камера
-  Площадки для отдыха
-  Калитка
-  Арка прохода/проезда



ARCHITECTURE

Каскадная пластика фасада и масштабное остекление





АРХИТЕКТУРНАЯ МАСТЕРСКАЯ

Архитектурная концепция проекта разработана бюро «Евгений Герасимов и партнеры».

Один из главных принципов – разработка контекстуальной архитектуры с учетом особенностей окружающей застройки. Это особенно важно в таком разностилевом обрамлении, как в районе Сампсониевского.

LIVING ON THE BRIGHT SIDE



INSIDE FOR THE INSIGHT

Самое главное - внутри





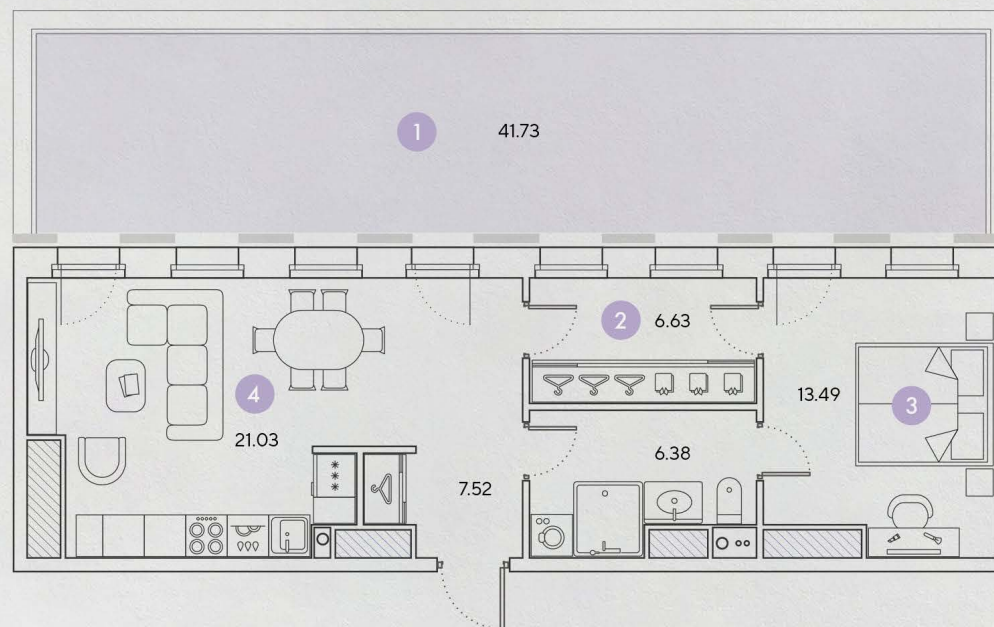
ФУНКЦИЯ И ЭСТЕТИКА

Локация и архитектура проекта анонсируют впечатляющее наполнение дома: благоустроенный безопасный двор с площадками для отдыха и богатым озеленением, дизайнерские места общего пользования и, конечно, планировочные решения.

В проекте на Сампсониевском маркетинговая лаборатория LEGENDA представила богатую коллекцию авторских планировок, безупречно объединяющих в себе функцию и эстетику.



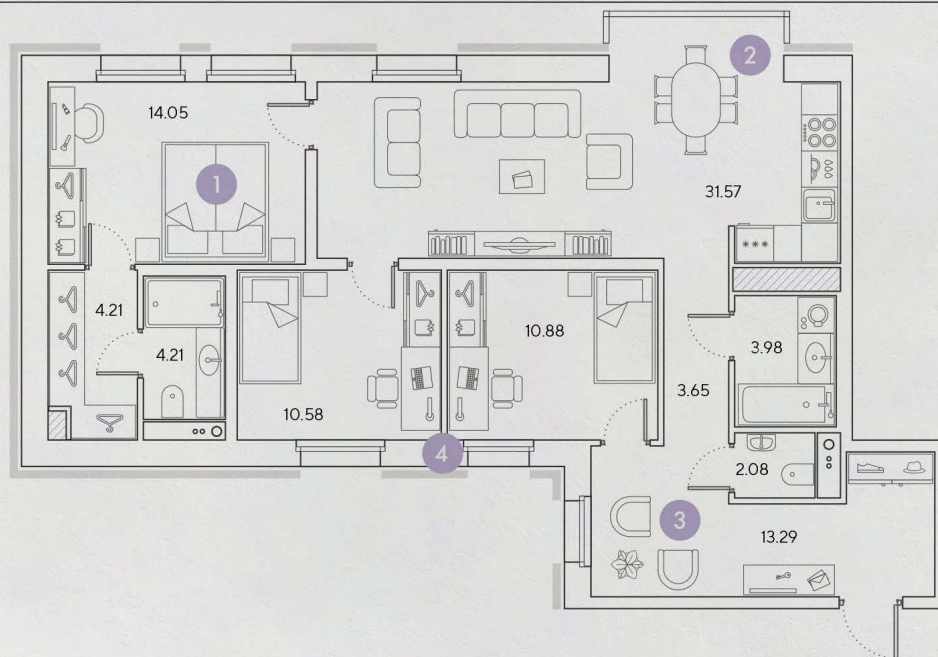
АНФИЛАДНАЯ КВАРТИРА



ПЛОЩАДЬ	55,05 м ²			1 Просторная терраса с видом на Б. Сампсониевский	3 Мастер-спальня
ТИП	1L	ЭТАЖ	9	2 Гардеробная с двумя окнами	4 Большая светлая гостиная



SPECIAL EDITION | VIP entrance



ПЛОЩАДЬ	98,50 м ²			1	Пейзажная мастер-спальня	3	Персональный парадный холл с окном
ТИП	3L	ЭТАЖ	3,5	2	Гостиная с эркером	4	Уютные детские с окнами на тихий двор



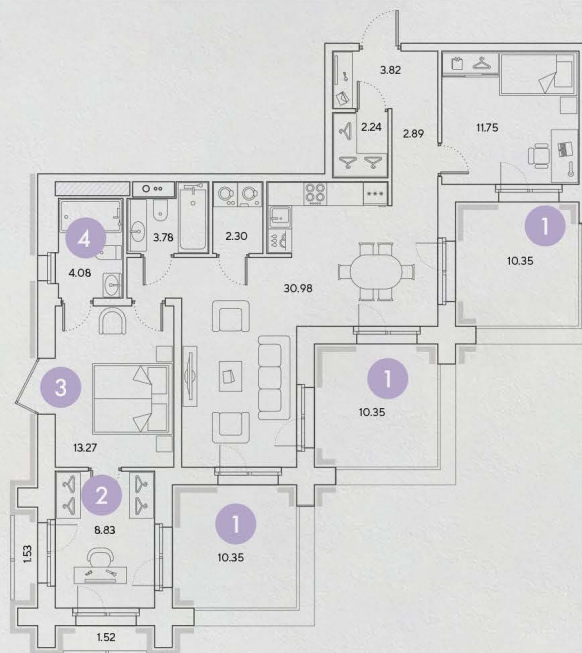
КВАРТИРА С АМЕРИКАНСКОЙ КУХНЕЙ



ПЛОЩАДЬ	76,65 м ²			1 Американская кухня	3 Светлая гостиная для домашних киносеансов
ТИП	2М	ЭТАЖ	9	2 Большая терраса	4 Функциональная детская на вырост



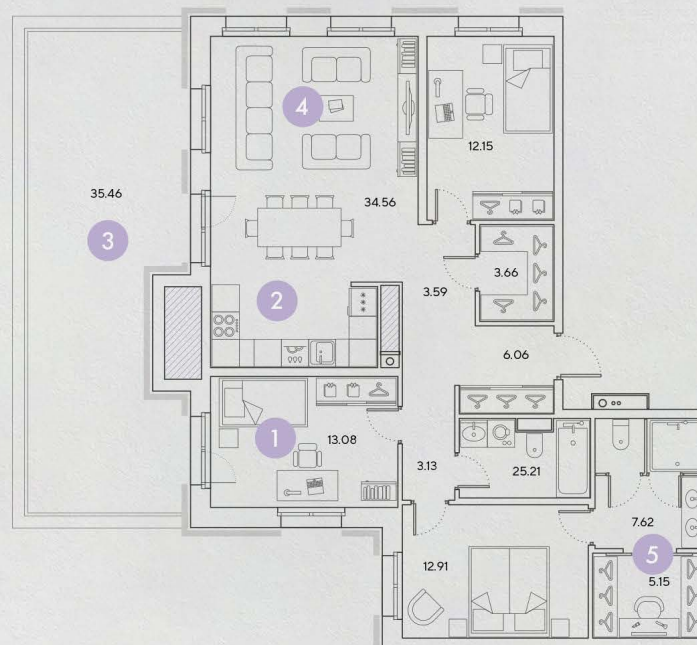
SPECIAL EDITION | Bright side



ПЛОЩАДЬ	83,94 м ²			1 Угловые террасы	3 Мастер-спальня с оригинальным эркером
ТИП	2L	ЭТАЖ	5	2 Гардеробная с 2-мя балконами	4 Ванная с окном



КРАСОТА В ДЕТАЛЯХ



ПЛОЩАДЬ	107,12 м ²			1 Светлая детская: легкое пробуждение	3 Вечерний коктейль на террасе	5 Персональная make-up станция
ТИП	3XL	ЭТАЖ	9	2 Кухня в нише для настоящих шефов	4 Вместительная гостиная для вечеринок и семейных торжеств	

ВИД НА НЕЙШЛОТСКИЙ



ВИД НА НЕВУ



ВИД НА Б.САМПСОНИЕВСКИЙ



ВИД НА СОБОР





МЕСТА ОБЩЕГО ПОЛЬЗОВАНИЯ

Оформление холлов и мест общего пользования перекликается с фасадами, формируя целостный образ, где каждая деталь работает на общее впечатление.

КОРПУС А



КОРПУС Б



КОРПУС В



КОРПУС А



LEGENDA